

**STATISTIQUE SUISSE
DES DAI
2023**



Schweizerische Stiftung für Rhythmologie
Fondation Suisse de Rythmologie
Fondazione Svizzera di Ritmologia

Vue d'ensemble

Hôpitaux implanteurs DAI	65
Inclus dans les statistiques	55
Primo-implantations de DAI	
dont CRT	368
dont CSP	47
Changements de DAI	744
dont CRT	327
Primo-impl. électr. lors de la primo-impl. du DAI	2285
Electrodes VD	1153
Electrodes aur.	694
Electrodes VG	367
Autres électrodes	71
Primo-impl. électr. lors de la réint. du DAI	362
Electrodes VD	103
Electrodes aur.	108
Electrodes VG	142
Autres électrodes	9
Changements d'électrodes	170
Electrodes VD	113
Electrodes aur.	27
Electrodes VG	25
Autres électrodes	5

Hôpitaux implanteurs du DAI

No.	Hôpital	Mono- caméral	Bi- caméral	CRT	S-ICD	Total	Chngm. du DAI	Interv. saisies/ dont incomplets
101	Universitätsspital Basel	60	12	14	2	88	50	157 / 0 (0%)
102	Inselspital Bern	51	27	48	14	140	97	247 / 0 (0%)
103	Hôpital Cantonal Universitaire de Genève	3	28	20	1	52	17	71 / 0 (0%)
104	Centre Hospitalier Universitaire Vaudois...	20	26	14	6	66	30	105 / 1 (1%)
105	Universitätsspital Zürich	44	22	34	16	116	77	207 / 0 (0%)
106	Universitäts-Kinderkliniken Zürich	0	2	0	0	2	0	2 / 0 (0%)
201	Kantonsspital Aarau	28	12	10	4	54	21	84 / 0 (0%)
202	Kantonsspital Baden	11	2	2	0	15	8	24 / 0 (0%)
205	Spitalzentrum Biel	7	10	8	0	25	6	33 / 0 (0%)
209	Kantonsspital Graubünden, Chur	6	1	1	0	8	0	8 / 1 (13%)
210	Hôpital du Jura, Delémont et Porrentruy	1	1	0	0	2	1	3 / 3 (100%)
211	Hôpital Fribourgeois	2	20	11	3	36	32	71 / 0 (0%)
212	Spital Interlaken	5	4	3	0	12	4	17 / 0 (0%)
214	HerzZentrum & Rhythmologie Hirsland...	0	7	0	0	7	14	21 / 0 (0%)
216	Cardiocentro Ticino, Lugano	12	9	14	5	40	34	84 / 0 (0%)
217	Kantonsspital Luzern, Sursee und Wol...	14	28	27	1	70	32	108 / 0 (0%)
218	Klinik St. Anna, Luzern	1	2	5	0	8	5	15 / 0 (0%)
220	Hôpital de la Tour	2	11	16	1	30	11	43 / 0 (0%)
221	Spital Thurgau AG, Frauenfeld + Münst...	8	2	5	0	15	8	24 / 0 (0%)
222	Hôpital neuchâtelois, Site de Pourtalès	2	14	4	1	21	10	32 / 0 (0%)
225	Spital Uster	1	1	0	0	2	2	4 / 0 (0%)
226	Kantonsspital Schaffhausen	0	0	0	0	0	2	2 / 0 (0%)
227	Spital Limmattal	1	0	0	0	1	4	5 / 0 (0%)
228	Hôpital de Sion	24	16	13	0	53	24	83 / 0 (0%)
230	Solothurner Spitäler AG	7	14	6	1	28	9	40 / 0 (0%)
231	Kantonsspital St. Gallen	50	5	24	1	80	28	117 / 0 (0%)
233	GZO Spital Wetzikon	0	1	4	1	6	11	17 / 0 (0%)
234	Kantonsspital Winterthur	3	9	9	0	21	15	37 / 0 (0%)
236	Stadtspital Triemli, Zürich	20	10	17	4	51	40	98 / 0 (0%)
237	Zuger Kantonsspital	0	2	0	0	2	2	4 / 0 (0%)
239	Klinik Beau-Site Bern	5	3	6	0	14	14	29 / 0 (0%)
241	HerzKlinik Hirslanden, Zürich	4	4	6	0	14	9	25 / 0 (0%)
244	Hôpital La Chaux-de-Fonds	0	0	0	0	0	2	2 / 0 (0%)
245	Hôpital de Nyon	2	4	1	0	7	5	12 / 1 (8%)
246	HirslandenKlinik Aarau	14	4	7	0	25	12	39 / 0 (0%)
248	Ospedale Regionale Bellinzona e Valli	0	0	0	0	0	4	4 / 0 (0%)
249	Kantonsspital Glarus	2	2	0	0	4	1	5 / 0 (0%)
250	Klinik Im Park, Zürich	6	8	5	0	19	22	43 / 0 (0%)
251	Herzzentrum Bodensee, Kreuzlingen	2	1	0	0	3	6	11 / 0 (0%)
253	UNO Spitäler	3	0	0	0	3	5	8 / 0 (0%)
259	Spital Zollikerberg	1	0	0	0	1	0	1 / 0 (0%)
262	Clinique La Source, Lausanne	2	6	1	0	9	19	30 / 0 (0%)
267	Clinique Cécil	0	2	9	0	11	16	29 / 0 (0%)
268	Clinique des Grangettes	0	2	10	0	12	7	19 / 1 (5%)
273	Spital Lachen	0	2	0	0	2	2	4 / 0 (0%)
274	Andreas Klinik, Cham	1	0	0	0	1	0	1 / 0 (0%)
275	St.Claraspital, Basel	1	4	4	0	9	3	12 / 0 (0%)
277	Hôpital de Payerne	1	0	0	0	1	1	2 / 0 (0%)
278	Centre de Cardiologie du Valais	1	0	1	0	2	4	7 / 0 (0%)
279	HRC hôpital riviera chablais	2	6	2	0	10	5	18 / 0 (0%)
280	Hôpitaux de Morges et St-Loup	2	7	5	0	14	9	26 / 0 (0%)
284	Clinique de Genolier	1	1	2	0	4	3	8 / 3 (38%)
285	Kantonsspital Baselland	2	0	0	0	2	2	7 / 0 (0%)
287	Bethanien	0	3	0	0	3	0	3 / 0 (0%)
289	Cardiance Clinic	1	0	1	0	2	1	3 / 0 (0%)
291	Spital Männedorf	1	0	1	0	2	1	3 / 0 (0%)
Total	56	437	357	370	61	1225	747	2114 / 10 (0%)

Incomplète

9 hôpitaux qui n'ont pas enregistré les données sur SwissEPnet, et par ce fait ne sont pas inclus dans les statistiques

No.	Hôpital
203	Lindenhofgruppe Bern
213	Kantonales Spital Herisau
235	Stadtspital Waid, Zürich
261	Zentrum Linth und Mänedorf
269	Spital Schwyz
282	Hôpital d'Yverdon
288	Herz&Rhythmus Zentrum
290	Spital Linth
292	Herzkllinik Kreuzlingen
Total	9

3 hôpitaux avec plus de 10% d'interventions saisies incomplètes

No.	Hôpital	Interventions saisies	dont incomplète	incomplète (%)
210	Hôpital du Jura, Delémont et Porrentruy	3	3	100
284	Clinique de Genolier	8	3	38
209	Kantonsspital Graubünden, Chur	8	1	13
Total	3			

Implantations DAI dans les différents hôpitaux

6 hôpitaux avec plus de 59 primo-implantations

Triés en fonction des primo-implantations

No.	Hôpital	Primo-implantations				Total	Chngm.
		Monocaméral	Bicaméral	CRT	S-ICD		Total
102	Inselsspital Bern	51	27	48	14	140	97
105	Universitätsspital Zürich	44	22	34	16	116	77
101	Universitätsspital Basel	60	12	14	2	88	50
231	Kantonsspital St. Gallen	50	5	24	1	80	28
217	Kantonsspital Luzern, Sursee und Wolhusen	14	28	27	1	70	32
104	Centre Hospitalier Universitaire Vaudois (CHUV)	20	26	14	6	66	29
Total	6	239	120	161	40	560	313

Implantations DAI dans les différents hôpitaux

5 hôpitaux avec 40 à 59 primo-implantations

Triés en fonction des primo-implantations

No.	Hôpital	Primo-implantations				Total	Chngm.
		Monocaméral	Bicaméral	CRT	S-ICD		Total
201	Kantonsspital Aarau	28	12	10	4	54	21
228	Hôpital de Sion	24	16	13	0	53	24
103	Hôpital Cantonal Universitaire de Genève	3	28	20	1	52	17
236	Stadsspital Triemli, Zürich	20	10	17	4	51	40
216	Cardiocentro Ticino, Lugano	12	9	14	5	40	34
Total	5	87	75	74	14	250	136

Implantations DAI dans les différents hôpitaux

7 hôpitaux avec 20 à 39 primo-implantations

Triés en fonction des primo-implantations

No.	Hôpital	Primo-implantations				Total	Chngm.
		Monocaméral	Bicaméral	CRT	S-ICD		Total
211	Hôpital Fribourgeois	2	20	11	3	36	32
220	Hôpital de la Tour	2	11	16	1	30	11
230	Solothurner Spitäler AG	7	14	6	1	28	9
205	Spitalzentrum Biel	7	10	8	0	25	6
246	Hirslandenklinik Aarau	14	4	7	0	25	12
222	Hôpital neuchâtelois, Site de Pourtalès	2	14	4	1	21	10
234	Kantonsspital Winterthur	3	9	9	0	21	15
Total	7	37	82	61	6	186	95

Implantations DAI dans les différents hôpitaux

10 hôpitaux avec 10 à 19 primo-implantations

Triés en fonction des primo-implantations

No.	Hôpital	Primo-implantations					Chngm.
		Monocaméral	Bicaméral	CRT	S-ICD	Total	Total
250	Klinik Im Park, Zürich	6	8	5	0	19	22
202	Kantonsspital Baden	11	2	2	0	15	8
221	Spital Thurgau AG, Frauenfeld + Münsterlingen	8	2	5	0	15	8
239	Klinik Beau-Site Bern	5	3	6	0	14	14
280	Hôpitaux de Morges et St-Loup	2	7	5	0	14	9
241	HerzKlinik Hirslanden, Zürich	4	4	6	0	14	9
212	Spital Interlaken	5	4	3	0	12	4
267	Clinique Cécil	0	2	9	0	11	16
268	Clinique des Grangettes	0	2	9	0	11	7
279	HRC hôpital riviera chablais	2	6	2	0	10	5
Total	10	43	40	52	0	135	102

Implantations DAI dans les différents hôpitaux

24 hôpitaux avec moins de 10 primo-implantations

Triés en fonction des primo-implantations

No.	Hôpital	Primo-implantations				Total	Chngm.
		Monocaméral	Bicaméral	CRT	S-ICD		Total
275	St.Claraspital, Basel	1	4	4	0	9	3
262	Clinique La Source, Lausanne	2	6	1	0	9	19
218	Klinik St. Anna, Luzern	1	2	5	0	8	5
209	Kantonsspital Graubünden, Chur	6	0	1	0	7	0
214	HerzZentrum & Rhythmologie Hirslanden, Zürich	0	7	0	0	7	14
233	GZO Spital Wetzikon	0	1	4	1	6	11
245	Hôpital de Nyon	2	3	1	0	6	5
249	Kantonsspital Glarus	2	2	0	0	4	1
251	Herzzentrum Bodensee, Kreuzlingen	2	1	0	0	3	6
253	UNO Spitäler	3	0	0	0	3	5
287	Bethanien	0	3	0	0	3	0
106	Universitäts-Kinderkliniken Zürich	0	2	0	0	2	0
237	Zuger Kantonsspital	0	2	0	0	2	2
273	Spital Lachen	0	2	0	0	2	2
278	Centre de Cardiologie du Valais	1	0	1	0	2	4
225	Spital Uster	1	1	0	0	2	2
284	Clinique de Genolier	1	0	1	0	2	2
285	Kantonsspital Baselland	2	0	0	0	2	2
289	Cardiance Clinic	1	0	1	0	2	1
291	Spital Männedorf	1	0	1	0	2	1
227	Spital Limmattal	1	0	0	0	1	4
274	Andreas Klinik, Cham	1	0	0	0	1	0
277	Hôpital de Payerne	1	0	0	0	1	1
259	Spital Zollikerberg	1	0	0	0	1	0
Total	24	30	36	20	1	87	90

Implantations DAI dans les différents hôpitaux

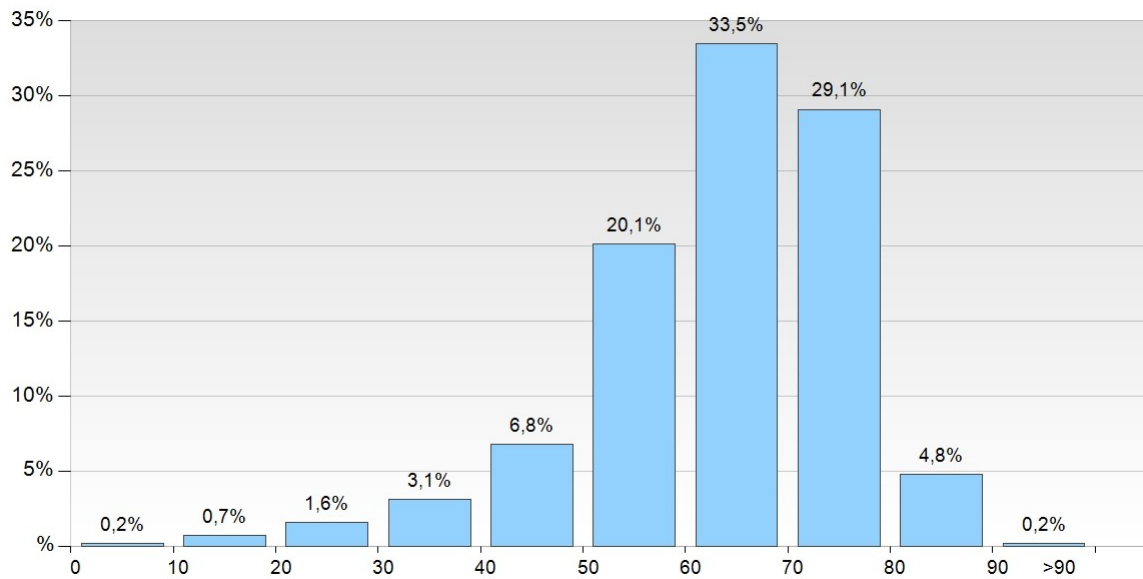
3 hôpitaux avec remplacement des DAI (aucunes primo-implantations)

Triés en fonction des changements DAI

No.	Hôpital	Primo-implantations	Chngm.
226	Kantonsspital Schaffhausen	0	2
244	Hôpital La Chaux-de-Fonds	0	2
248	Ospedale Regionale Bellinzona e Valli	0	4
Total	3	0	8

Distribution en fonction de l'âge

Distribution des primo-implantations en fonction de l'âge (en années)



Détails sur la distribution en fonction de l'âge

< 11 ans	2	0,2 %
11 - 20 ans	8	0,7 %
21 - 30 ans	19	1,6 %
31 - 40 ans	38	3,1 %
41 - 50 ans	83	6,8 %
51 - 60 ans	245	20,1 %
61 - 70 ans	408	33,5 %
71 - 80 ans	354	29,1 %
81 - 90 ans	59	4,8 %
> 90 ans	2	0,2 %

Nombre d'hommes	1004	82,4 %
Nombre de femmes	214	17,6 %
Total	1218	

Age moyen	64,0 ans
Age moyen des hommes	64,1 ans
Age moyen des femmes	63,6 ans

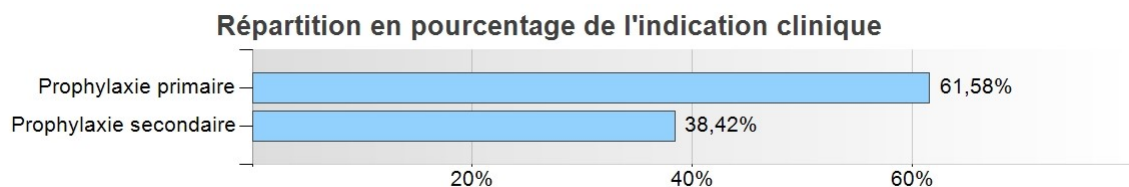
Indications lors de la primo-implantation

Cardiopathie

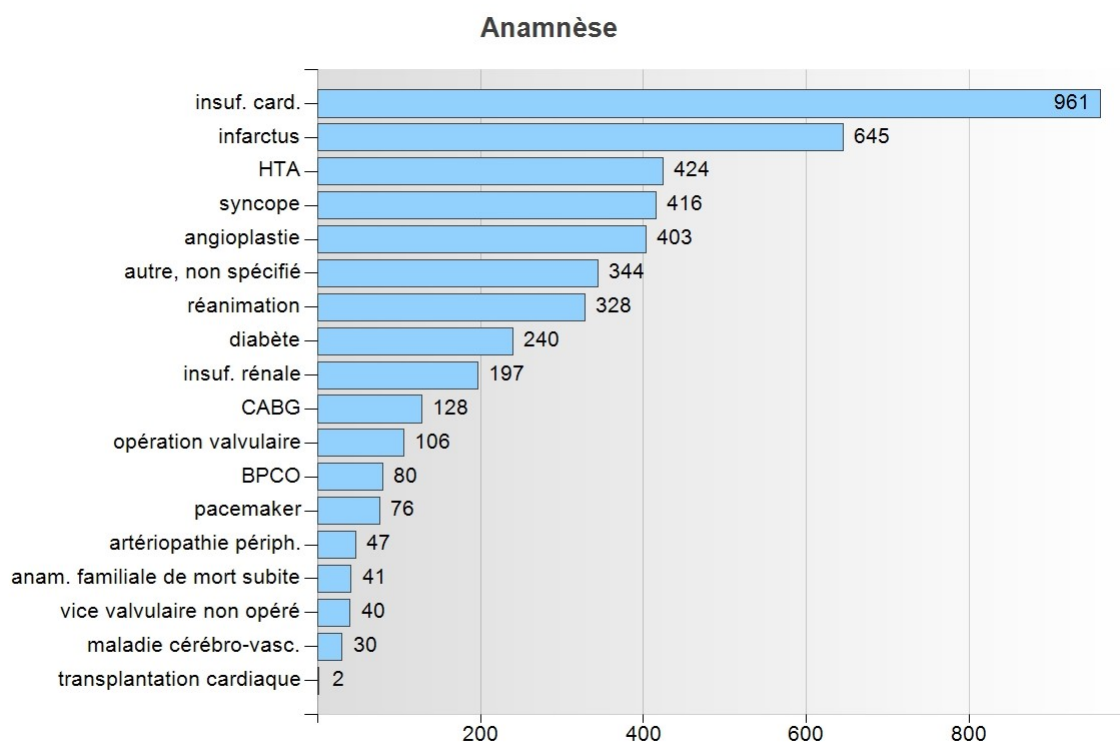
Maladie coronarienne	619	50,82 %
Cardiomyopathie dilatée	308	25,29 %
Cardiomyopathie hypertrophique	57	4,68 %
Non définie	51	4,19 %
Non décelée	35	2,87 %
Cardiopathie valvulaire	27	2,22 %
TV idiopathique	21	1,72 %
FV idiopathique	20	1,64 %
Sarcoïdose	18	1,48 %
Dysplasie arythmogène du VD	14	1,15 %
Cardiopathie congénitale	11	0,9 %
Cardiopathie hypertensive	10	0,82 %
Syndrome du QT long	9	0,74 %
Syndrome de Brugada	6	0,49 %
Amyloïdose	5	0,41 %
Non compaction	4	0,33 %
Post-TAVI	2	0,16 %
TV polymorphe catécholergique	1	0,08 %
Syndrome du QT court	0	0 %
Repolarisation précoce	0	0 %
Total	1218	

Indication clinique

Prophylaxie primaire	750	61,58 %
Prophylaxie secondaire	468	38,42 %
Total	1218	



Anamnèse

**Détails de l'anamnèse**

	n
insuf. card.	961
infarctus	645
HTA	424
syncope	416
angioplastie	403
autre, non spécifié	344
réanimation	328
diabète	240
insuf. rénale	197
CABG	128
opération valvulaire	106
BPCO	80
pacemaker	76
artériopathie périph.	47
anam. familiale de mort subite	41
vice valvulaire non opéré	40
maladie cérébro-vasc.	30
transplantation cardiaque	2

Résultats avant primo-implantation

FV

aucune	1031	84,65 %
spontanée	184	15,11 %
induite à l'EEP	3	0,25 %
spontanée et induite à l'EEP	0	0 %
Total	1218	

TV monomorphe soutenue

aucune	987	81,03 %
spontanée	210	17,24 %
induite à l'EEP	14	1,15 %
spontanée et induite à l'EEP	7	0,57 %
Total	1218	

TV non sout.

aucune	1065	87,44 %
spontanée	147	12,07 %
induite à l'EEP	6	0,49 %
spontanée et induite à l'EEP	0	0 %
Total	1218	

TV polymorphe soutenue

aucune	1176	96,55 %
spontanée	36	2,96 %
induite à l'EEP	6	0,49 %
spontanée et induite à l'EEP	0	0 %
Total	1218	

Résultats avant primo-implantation

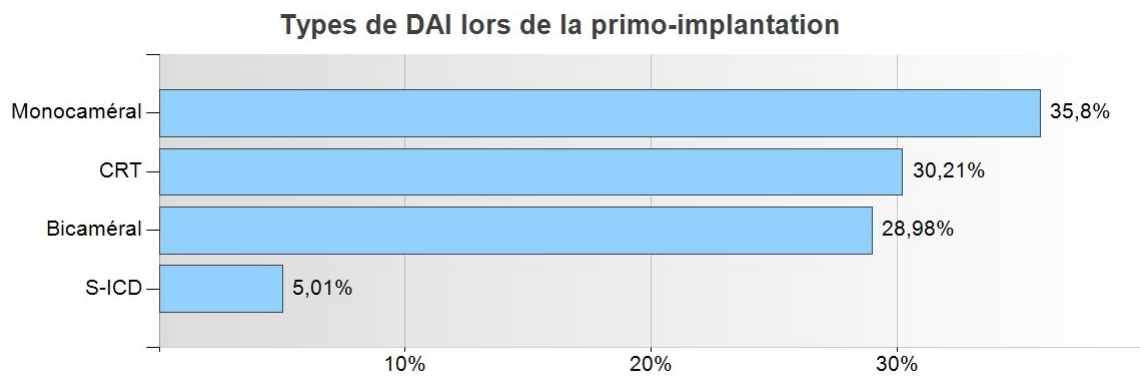
Autres troubles du rythme

FA / flutter	479
autre arythmie	202
troubles cond. AV	168
Maladie du sinus	69
autre TSV	19

EEP avant primo-implant.

non effectuée	1155	94,83 %
TV monomorphe soutenue inductible	30	2,46 %
pas de TV inductible	15	1,23 %
TV non soutenue inductible	10	0,82 %
TV polymorphe soutenue / FV inductible	8	0,66 %
Total	1218	

Systèmes DAI

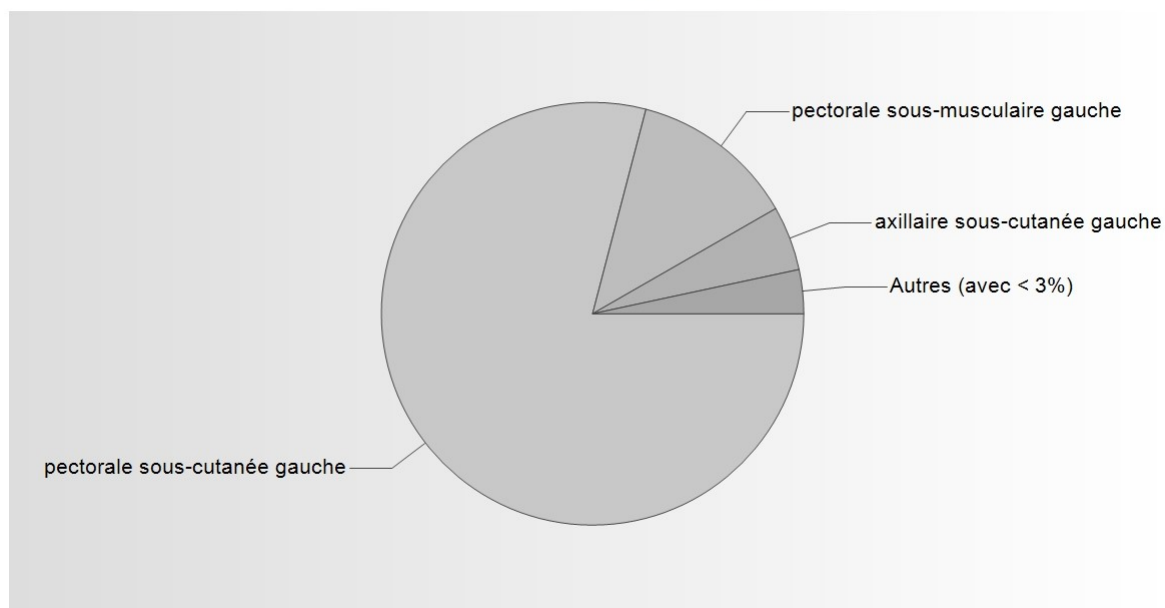


Détails des types de DAI utilisés dans les primo-implantations

Monocaméral	436	35,8 %
CRT	368	30,21 %
Bicaméral	353	28,98 %
S-ICD	61	5,01 %
Total	1218	

Position du DAI

Position du DAI lors de la primo-implantation

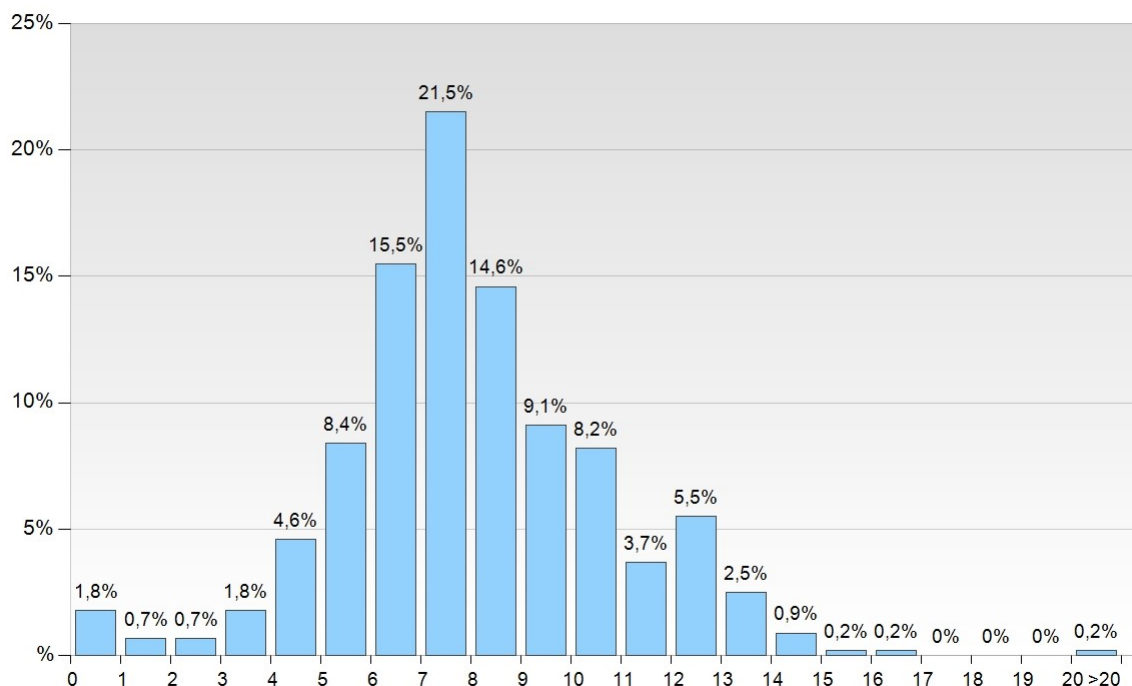


Détails sur la position du DAI

pectorale sous-cutanée gauche	963	79,06 %
pectorale sous-musculaire gauche	154	12,64 %
axillaire sous-cutanée gauche	60	4,93 %
pectorale sous-cutanée droite	23	1,89 %
non codifiée	11	0,9 %
intra-thoracique	4	0,33 %
abdominale	2	0,16 %
pectorale sous-musculaire droite	1	0,08 %
rétrromammaire	0	0 %
Total	1218	

Remplacement du DAI pour épuisement de la batterie

Distribution en pourcentage de la longévité des DAI (en années)



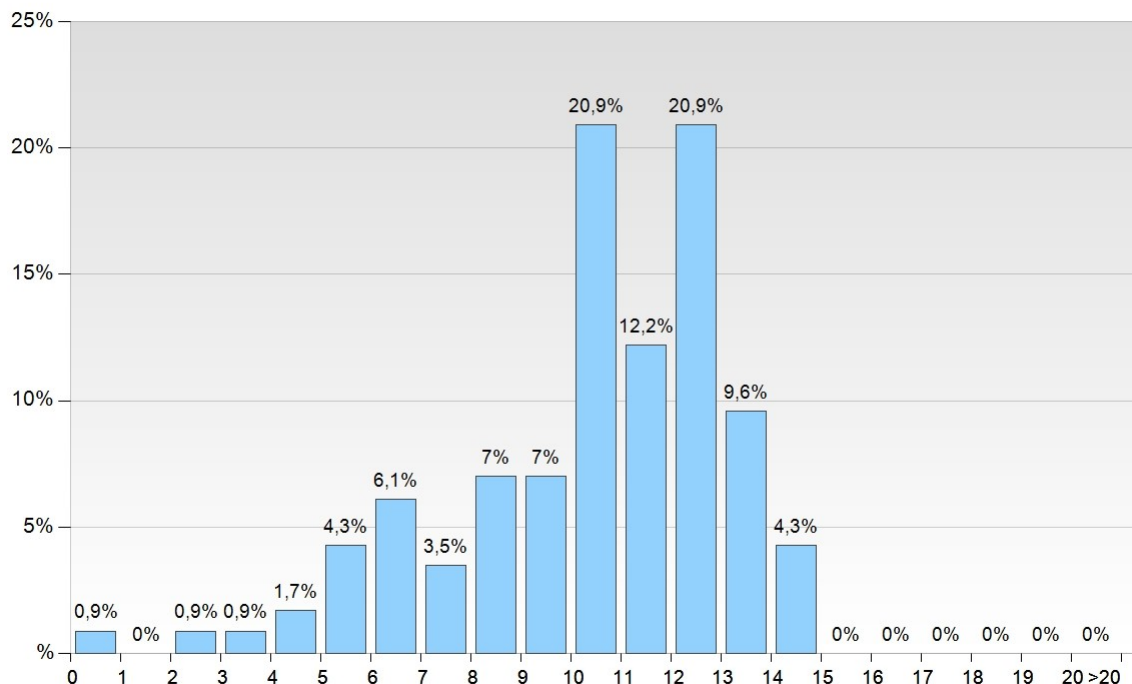
Détails sur la longévité

Longévité	n	%
0-1 ans *	10	1,8 %
1-2 ans	4	0,7 %
2-3 ans	4	0,7 %
3-4 ans	10	1,8 %
4-5 ans	26	4,6 %
5-6 ans	47	8,4 %
6-7 ans	87	15,5 %
7-8 ans	121	21,5 %
8-9 ans	82	14,6 %
9-10 ans	51	9,1 %
10-11 ans	46	8,2 %
11-12 ans	21	3,7 %
12-13 ans	31	5,5 %
13-14 ans	14	2,5 %
14-15 ans	5	0,9 %
15-16 ans	1	0,2 %
16-17 ans	1	0,2 %
>20 ans	1	0,2 %
17-18 ans	0	0,0 %
18-19 ans	0	0,0 %
19-20 ans	0	0,0 %
Total	562	

* Lors de l'implantation du DAI, une date erronée d'implantation a probablement été saisie

Remplacement du DAI pour épuisement de la batterie

Distribution en pourcentage de la longévité des DAI monochambres (en années)



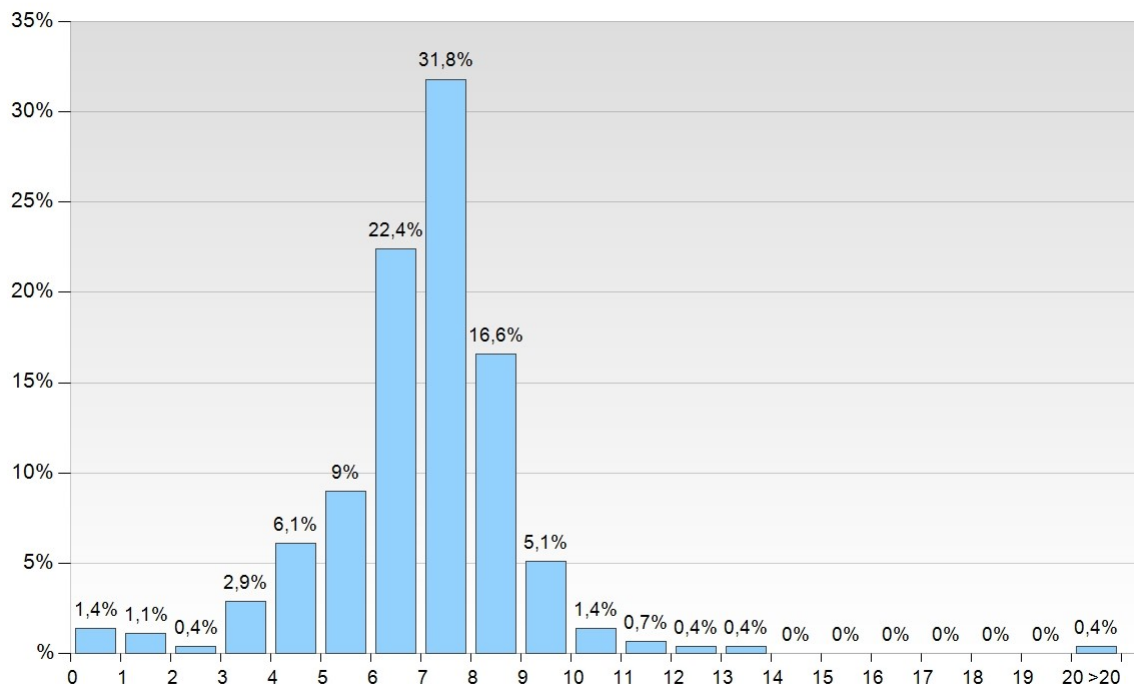
Détails sur la longévité des DAI monochambres

Longévité	n	%
0-1 ans *	1	0,9 %
2-3 ans	1	0,9 %
3-4 ans	1	0,9 %
4-5 ans	2	1,7 %
5-6 ans	5	4,3 %
6-7 ans	7	6,1 %
7-8 ans	4	3,5 %
8-9 ans	8	7,0 %
9-10 ans	8	7,0 %
10-11 ans	24	20,9 %
11-12 ans	14	12,2 %
12-13 ans	24	20,9 %
13-14 ans	11	9,6 %
14-15 ans	5	4,3 %
1-2 ans	0	0,0 %
15-16 ans	0	0,0 %
16-17 ans	0	0,0 %
17-18 ans	0	0,0 %
18-19 ans	0	0,0 %
19-20 ans	0	0,0 %
>20 ans	0	0,0 %
Total	115	

* Lors de l'implantation du DAI, une date erronée d'implantation a probablement été saisie

Remplacement du DAI pour épuisement de la batterie

Distribution en pourcentage de la longévité des DAI CRT (en années)



Détails sur la longévité des DAI CRT

Longévité	n	%
0-1 ans *	4	1,4 %
1-2 ans	3	1,1 %
2-3 ans	1	0,4 %
3-4 ans	8	2,9 %
4-5 ans	17	6,1 %
5-6 ans	25	9,0 %
6-7 ans	62	22,4 %
7-8 ans	88	31,8 %
8-9 ans	46	16,6 %
9-10 ans	14	5,1 %
10-11 ans	4	1,4 %
11-12 ans	2	0,7 %
12-13 ans	1	0,4 %
13-14 ans	1	0,4 %
>20 ans	1	0,4 %
14-15 ans	0	0,0 %
15-16 ans	0	0,0 %
16-17 ans	0	0,0 %
17-18 ans	0	0,0 %
18-19 ans	0	0,0 %
19-20 ans	0	0,0 %
Total	277	

* Lors de l'implantation du DAI, une date erronée d'implantation a probablement été saisie

Electrodes lors de la primo-implantation DAI

Electrodes avec fonction de choc

Nombre d'électrodes endocavitaires

Electrodes VD:	1110
Electrodes VG:	9
Autres électrodes:	1

Nombre d'électrodes épiscopardiques

Electrodes VD:	1
Electrodes VG:	0
Autres électrodes:	0

Nombre d'électrodes sous-cutanées: 61

Nombre d'électrodes position non codifiées: 34

Fixation des électrodes

Electrodes VD		
passive	13	1,16 %
active	1109	98,84 %

Electrodes VG		
passive	7	31,82 %
active	15	68,18 %

Autres électrodes		
passive	62	98,41 %
active	1	1,59 %

Electrodes lors de la primo-implantation DAI

Polarité des électrodes avec fonction de choc

Electrodes VD		
vraie bipolaire	902	80,39 %
bipolaire intégrée	177	15,78 %
quadripolaire (VDD)	35	3,12 %
inapplicable	8	0,71 %
quadripolaire	0	0 %
non codifiée	0	0 %
Total	1122	

Electrodes VG		
quadripolaire	13	59,09 %
vraie bipolaire	8	36,36 %
bipolaire intégrée	1	4,55 %
unipolaire	0	0 %
vraie multipolaire	0	0 %
inapplicable	0	0 %
non codifiée	0	0 %
Total	22	

Autres électrodes		
vraie bipolaire	1	100 %
bipolaire intégrée	0	0 %
unipolaire	0	0 %
quadripolaire	0	0 %
bipolaire, seule sense	0	0 %
inapplicable	0	0 %
non codifiée	0	0 %
Total	1	

Electrodes lors de la primo-implantation DAI

Electrodes sans fonction de choc

Nombre d'électrodes endocavitaires		Nombre d'électrodes épiscopiques	
Electrodes VD:	27	Electrodes VD:	2
Electrodes aur.:	645	Electrodes aur.:	3
Electrodes VG:	305	Electrodes VG:	2
Autres électrodes:	4	Autres électrodes:	0

Nombre d'électrodes position non codifiées: 18

Fixation des électrodes

Electrodes VD		
passive	2	6,45 %
active	29	93,55 %

Electrodes aur.		
passive	6	0,92 %
active	645	99,08 %

Electrodes VG		
passive	280	81,16 %
active	65	18,84 %

Autres électrodes		
passive	2	25 %
active	6	75 %

Electrodes lors de la primo-implantation DAI

Polarité des électrodes sans fonction de choc

Electrodes VD		
vraie bipolaire	22	70,97 %
bipolaire intégrée	6	19,35 %
quadripolaire (VDD)	2	6,45 %
non codifiée	1	3,23 %
quadripolaire	0	0 %
inapplicable	0	0 %
Total	31	

Electrodes aur.		
vraie bipolaire	644	98,92 %
non codifiée	4	0,61 %
inapplicable	3	0,46 %
bipolaire intégrée	0	0 %
unipolaire	0	0 %
Total	651	

Electrodes VG		
quadripolaire	283	82,03 %
vraie bipolaire	57	16,52 %
bipolaire intégrée	3	0,87 %
non codifiée	2	0,58 %
unipolaire	0	0 %
vraie multipolaire	0	0 %
inapplicable	0	0 %
Total	345	

Autres électrodes		
vraie bipolaire	7	87,5 %
quadripolaire	1	12,5 %
bipolaire intégrée	0	0 %
unipolaire	0	0 %
bipolaire, seule sense	0	0 %
inapplicable	0	0 %
non codifiée	0	0 %
Total	8	

Accès des électrodes

Accès des électrodes VD lors de la primo-implantation du DAI

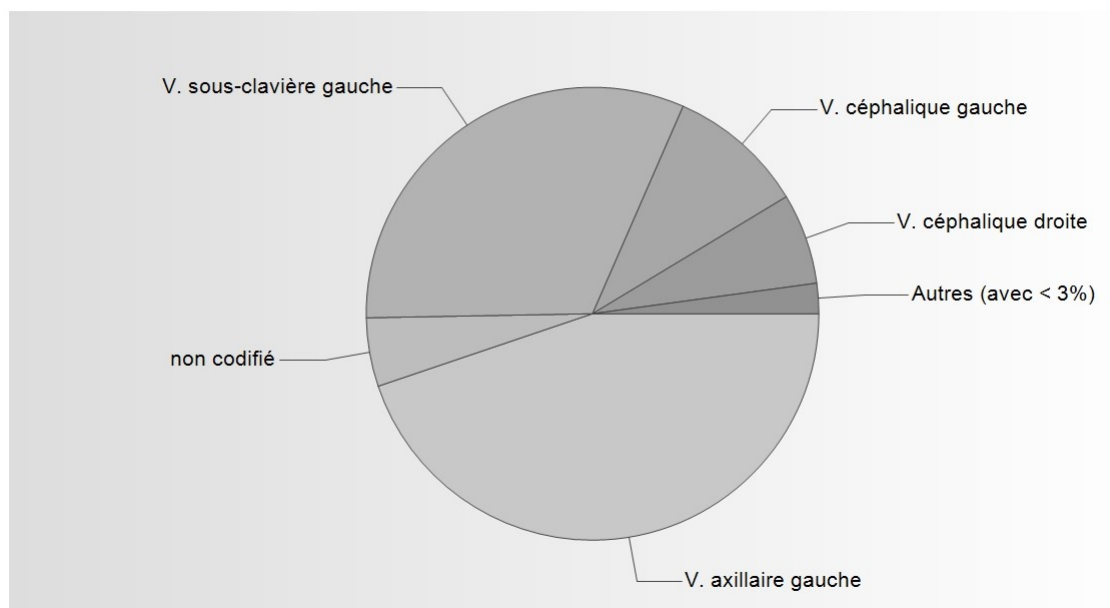


Détails sur l'accès des électrodes VD

V. axillaire gauche	492	42,67 %
V. sous-clavière gauche	350	30,36 %
V. céphalique gauche	171	14,83 %
non codifié	62	5,38 %
V. céphalique droite	49	4,25 %
V. axillaire droite	18	1,56 %
V. sous-clavière droite	7	0,61 %
sous-cutanée	3	0,26 %
Thoracotomie	1	0,09 %
Thoracoscopie	0	0 %
Total	1153	

Accès des électrodes

Accès des électrodes auriculaires lors de la primo-implantation du DAI

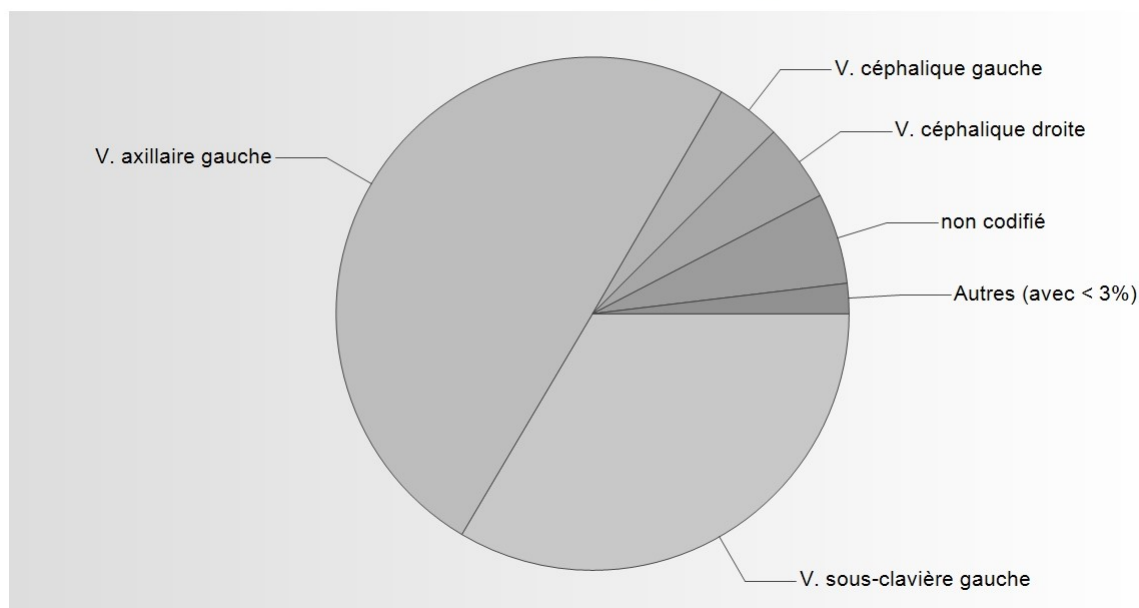


Détails sur l'accès des électrodes auriculaires

V. axillaire gauche	311	44,81 %
V. sous-clavière gauche	221	31,84 %
V. céphalique gauche	68	9,8 %
V. céphalique droite	45	6,48 %
non codifié	34	4,9 %
V. axillaire droite	10	1,44 %
Thoracotomie	2	0,29 %
V. sous-clavière droite	2	0,29 %
sous-cutanée	1	0,14 %
Thoracoscopie	0	0 %
Total	694	

Accès des électrodes

Accès des électrodes VG lors de la primo-implantation du DAI

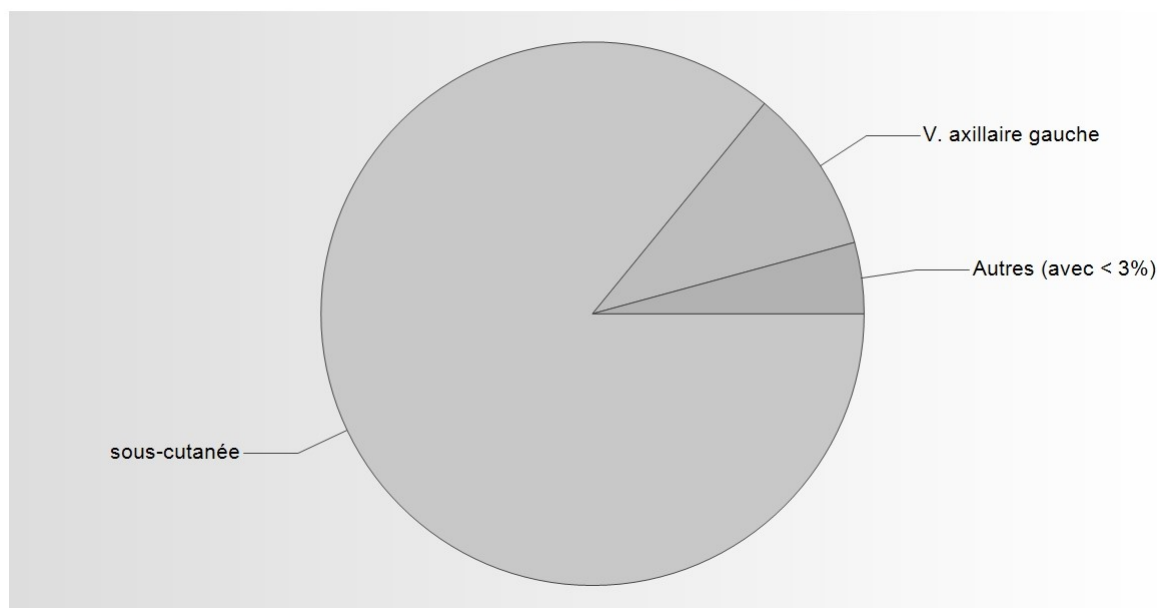


Détails sur l'accès des électrodes VG

V. axillaire gauche	183	49,86 %
V. sous-clavière gauche	123	33,51 %
non codifié	21	5,72 %
V. céphalique droite	18	4,9 %
V. céphalique gauche	15	4,09 %
V. axillaire droite	3	0,82 %
V. sous-clavière droite	2	0,54 %
Thoracotomie	1	0,27 %
sous-cutanée	1	0,27 %
Thoracoscopie	0	0 %
Total	367	

Accès des électrodes

Accès des autres électrodes lors de la primo-implantation du DAI



Détails sur l'accès des autres électrodes

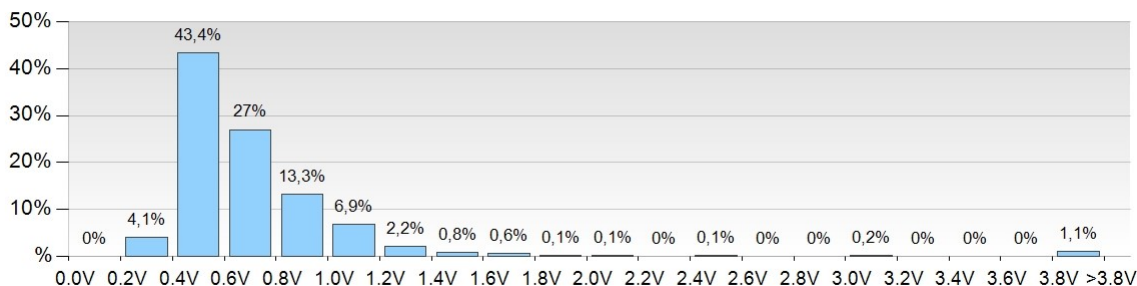
sous-cutanée	61	85,92 %
V. axillaire gauche	7	9,86 %
V. sous-clavière gauche	1	1,41 %
V. céphalique droite	1	1,41 %
Thoracotomie	1	1,41 %
V. sous-clavière droite	0	0 %
Thoracoscopie	0	0 %
non codifié	0	0 %
V. axillaire droite	0	0 %
V. céphalique gauche	0	0 %
Total	71	

Seuil

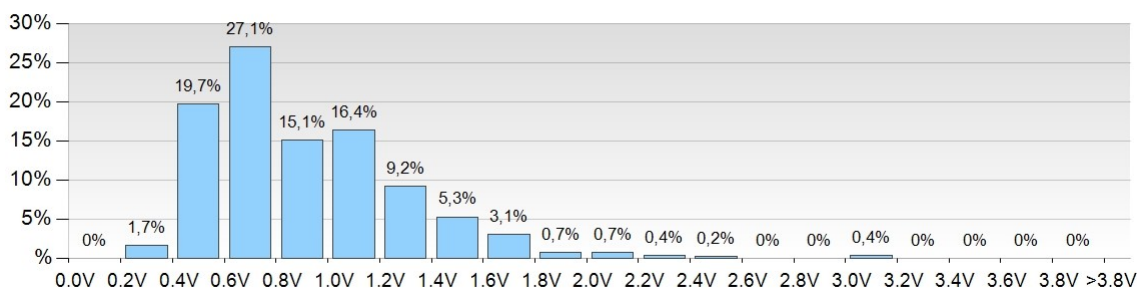
Seuils d'entrainement lors de la primo-implantation du DAI

	V min.	V ø	V max.	n	n ₀	non mesuré
Electrode VD	0,2	0,7	9	948	0	270
Electrode aur.	0,2	0,9	3	545	0	673
Electrode VG	0,3	1	4	296	0	922
Autre électrode	0,3	0,9	1,5	8	0	1210

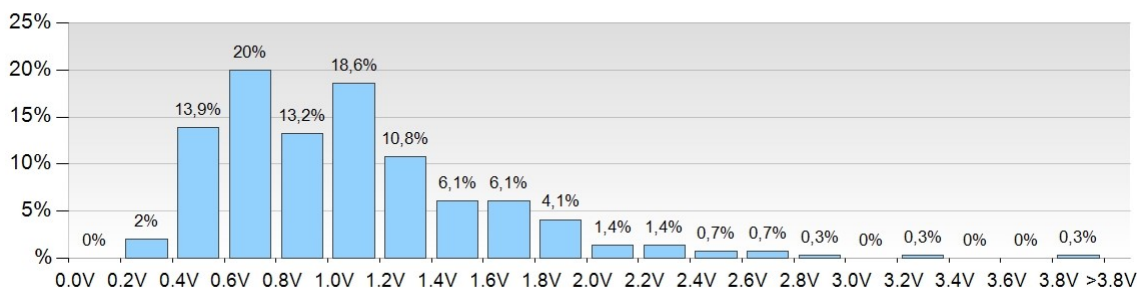
Distribution des seuils des électrodes VD



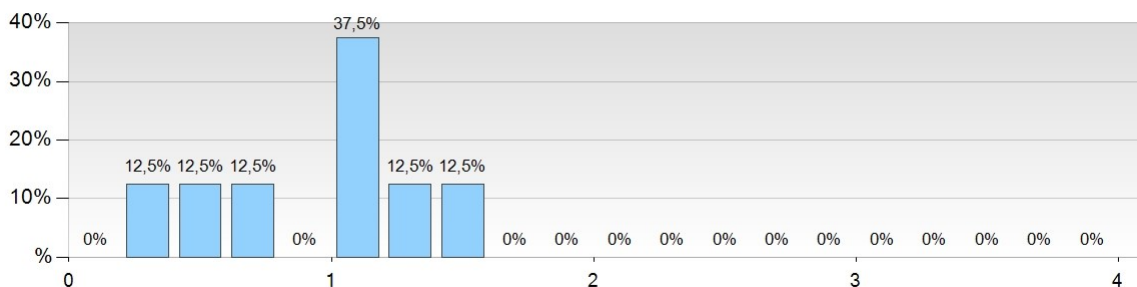
Distribution des seuils des électrodes aur.



Distribution des seuils des électrodes VG



Distribution des seuils des autres électrodes



Seuil

Seuils d'entrainement lors de la primo-implantation du DAI: 0.35 ms

	V min.	V ø	V max.	n	n ₀	non mesuré
Electrode VD	0,5	0,8	1,5	8	0	0
Electrode aur.	0,6	0,9	1,3	5	0	0
Electrode VG	0,6	0,9	1,2	2	0	0
Autre électrode	0	0	0	0	0	0

Seuils d'entrainement lors de la primo-implantation du DAI: 0.4 ms

	V min.	V ø	V max.	n	n ₀	non mesuré
Electrode VD	0,2	0,7	9	373	0	0
Electrode aur.	0,2	0,8	2,5	224	0	0
Electrode VG	0,3	1	4	119	0	0
Autre électrode	0,5	1	1,3	4	0	0

Seuils d'entrainement lors de la primo-implantation du DAI: 0.5 ms

	V min.	V ø	V max.	n	n ₀	non mesuré
Electrode VD	0,2	0,6	6	546	0	0
Electrode aur.	0,3	0,9	2,2	301	0	0
Electrode VG	0,3	1	2,8	153	0	0
Autre électrode	0,3	0,9	1,5	4	0	0

Seuils d'entrainement lors de la primo-implantation du DAI: 1 ms

	V min.	V ø	V max.	n	n ₀	non mesuré
Electrode VD	0,4	1,4	4	4	0	0
Electrode aur.	0,7	1,5	3	9	0	0
Electrode VG	0,7	1,6	3,2	17	0	0
Autre électrode	0	0	0	0	0	0

Seuils d'entrainement lors de la primo-implantation du DAI: 1.5 ms

	V min.	V ø	V max.	n	n ₀	non mesuré
Electrode VD	0,3	0,3	0,3	1	0	0
Electrode aur.	1,1	1,2	1,3	2	0	0
Electrode VG	0,8	1,5	2,2	2	0	0
Autre électrode	0	0	0	0	0	0

Seuils d'entrainement lors de la primo-implantation du DAI: 2 ms

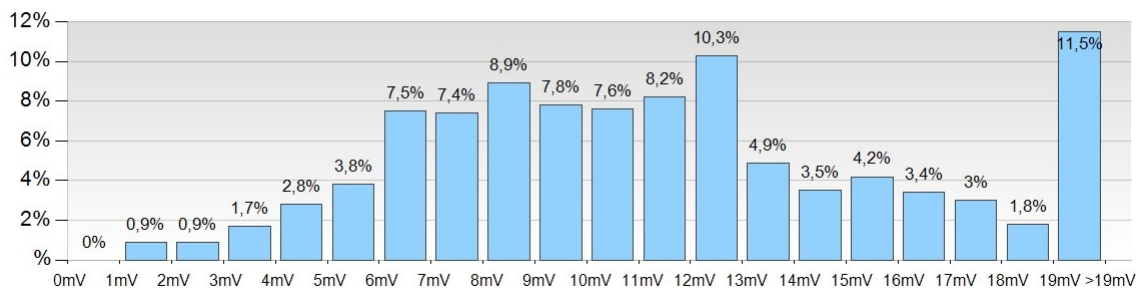
	V min.	V ø	V max.	n	n ₀	non mesuré
Electrode VD	0,4	2,2	8	16	0	0
Electrode aur.	0,4	1,5	3	4	0	0
Electrode VG	1	1,1	1,2	3	0	0
Autre électrode	0	0	0	0	0	0

Détection

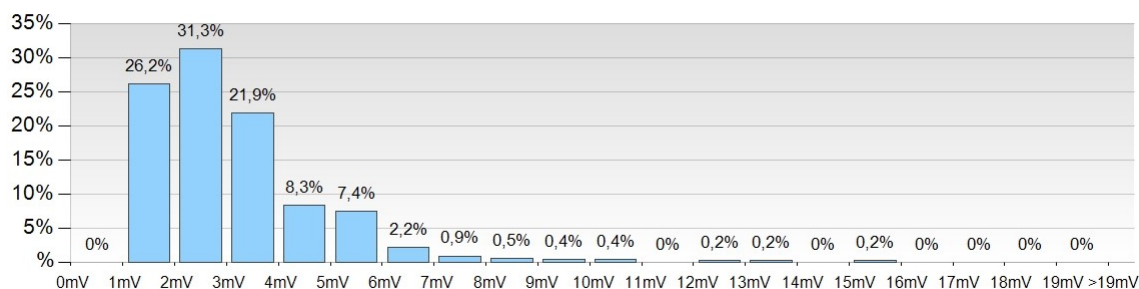
Seuils de détection lors de la primo-implantation du DAI

	mV min.	mV ø	mV max.	n	n ₀	non mesuré
Electrode VD	1	11,7	34	941	0	277
Electrode aur.	1	3	15	555	0	663
Electrode VG	1	11,5	30	215	0	1003
Autre électrode	2,9	10,1	14,7	9	0	1209

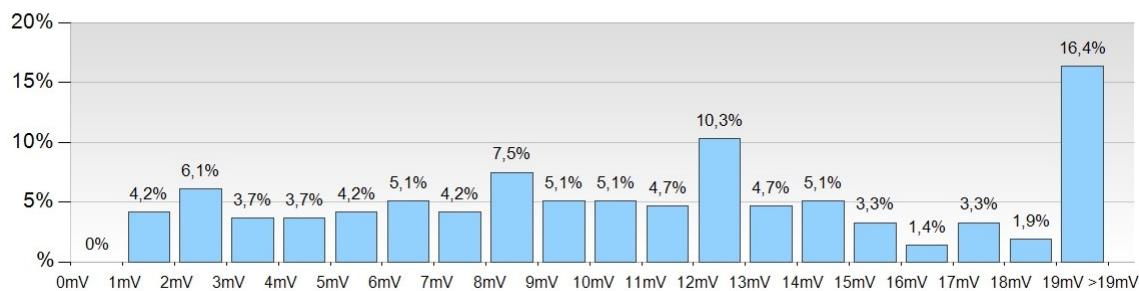
Détection des électrodes VD



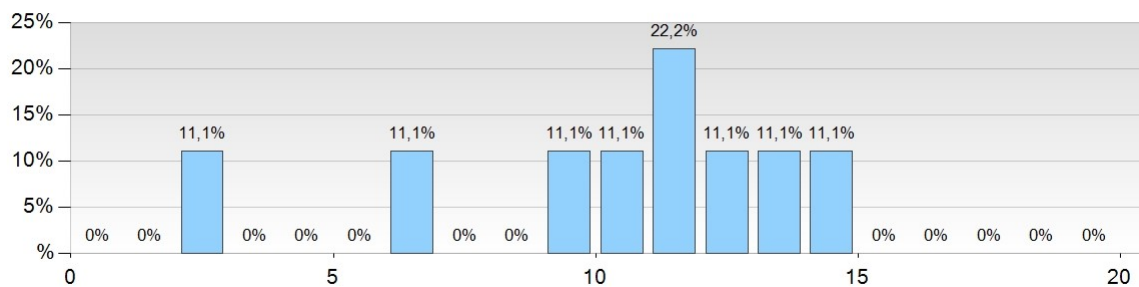
Détection des électrodes aur.



Détection des électrodes VG



Détection des autres électrodes



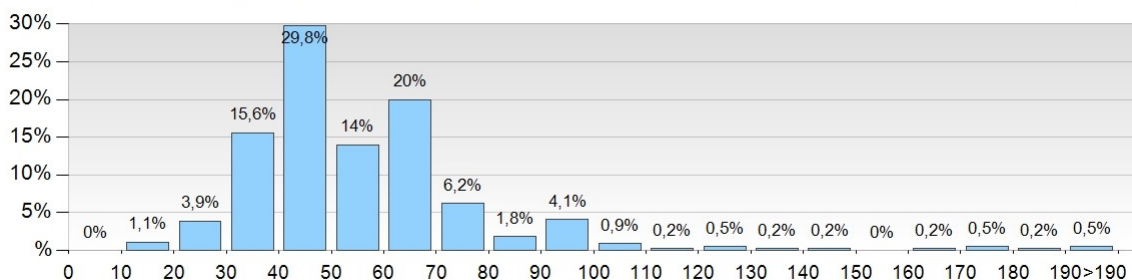
Durée opératoire

Durée opératoire mesurée lors de la primo-implantation (en minutes)

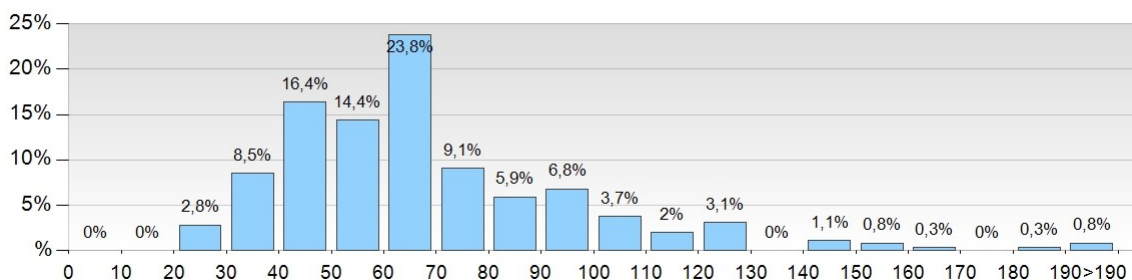
	min. min.	min. Ø	min. max.	n	n (<= 10 min.)*
Monocaméral	16	53,4	203	436	0
Bicaméral	22	66,2	246	353	0
CRT	39	107,4	270	368	0
S-ICD	30	72	135	61	0

* La durée opératoire a été enregistrée à 10 ou moins minutes et donc pas analysé statistiquement

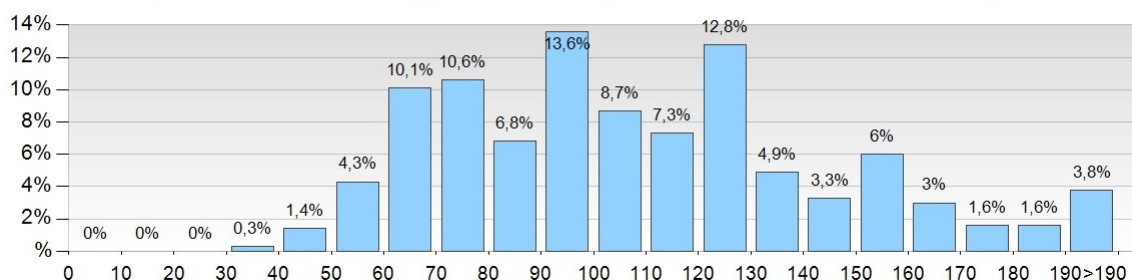
Répartition en pourcentage de la durée opératoire des DAI monocamérales (en minutes)



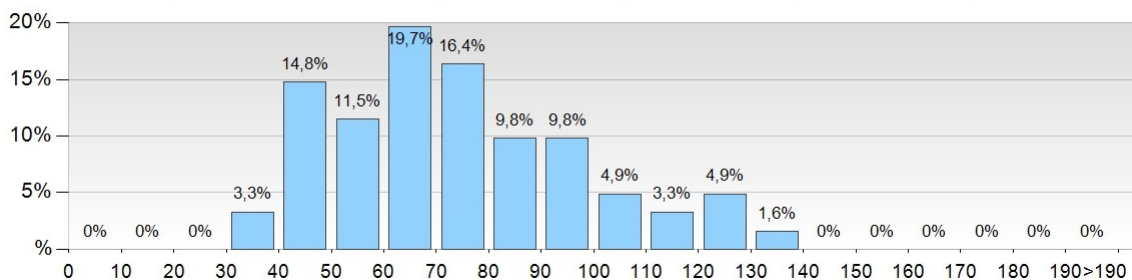
Répartition en pourcentage de la durée opératoire des DAI bicamérales (en minutes)



Répartition en pourcentage de la durée opératoire des DAI CRT (en minutes)



Répartition en pourcentage de la durée opératoire des S-ICD (en minutes)

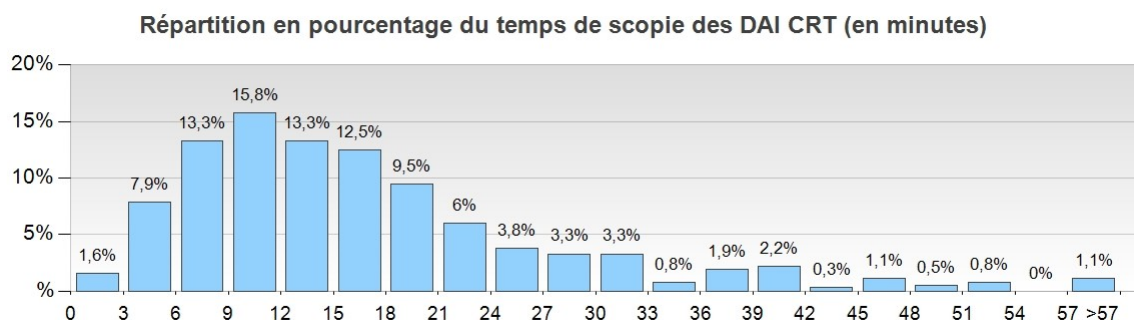
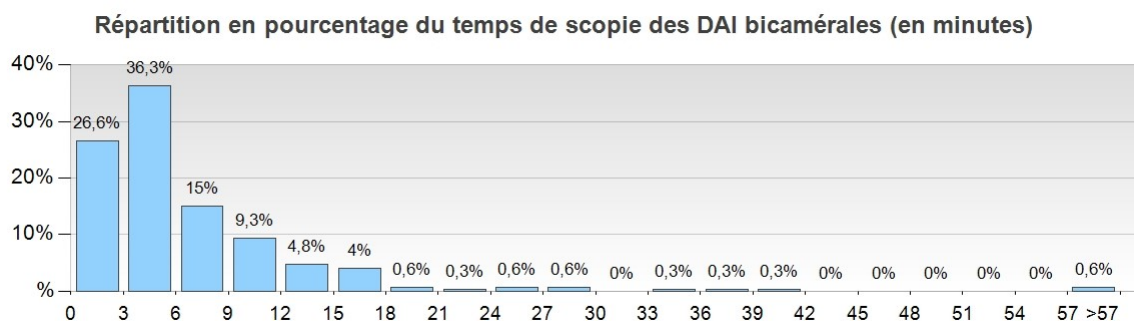
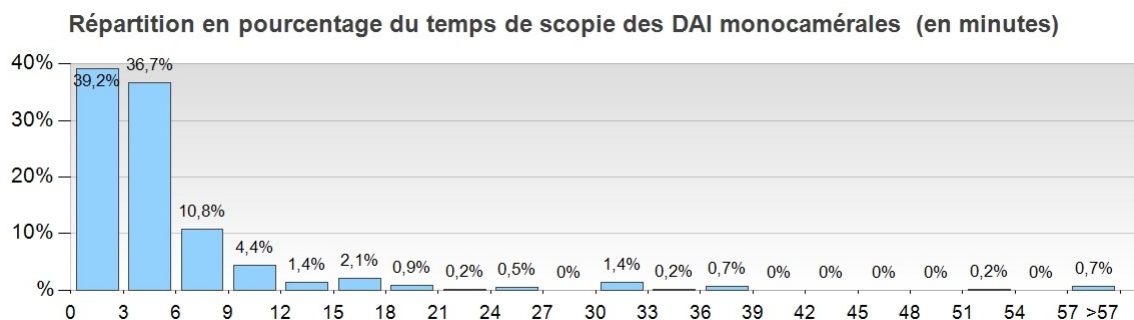


Temps de scopie

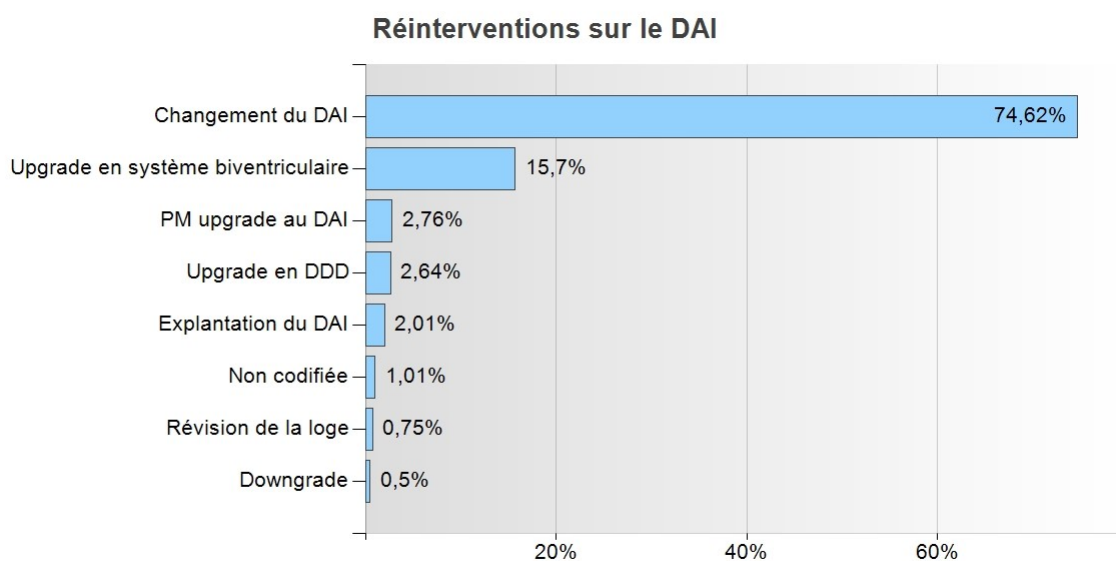
Temps de scopie mesuré lors de la primo-implantation (en minutes)

	min. min.	min. ø	min. max.	n	n (0 min. épicaudiques)*	n (0 min. autres)*
Monocaméral	0,4	5,7	121	433	0	3
Bicaméral	1	6,7	183	351	1	2
CRT	2	17,5	235	364	1	4

* Le temps de scopie a été enregistré à 0 minutes et donc pas analysé statistiquement



Réinterventions sur le DAI

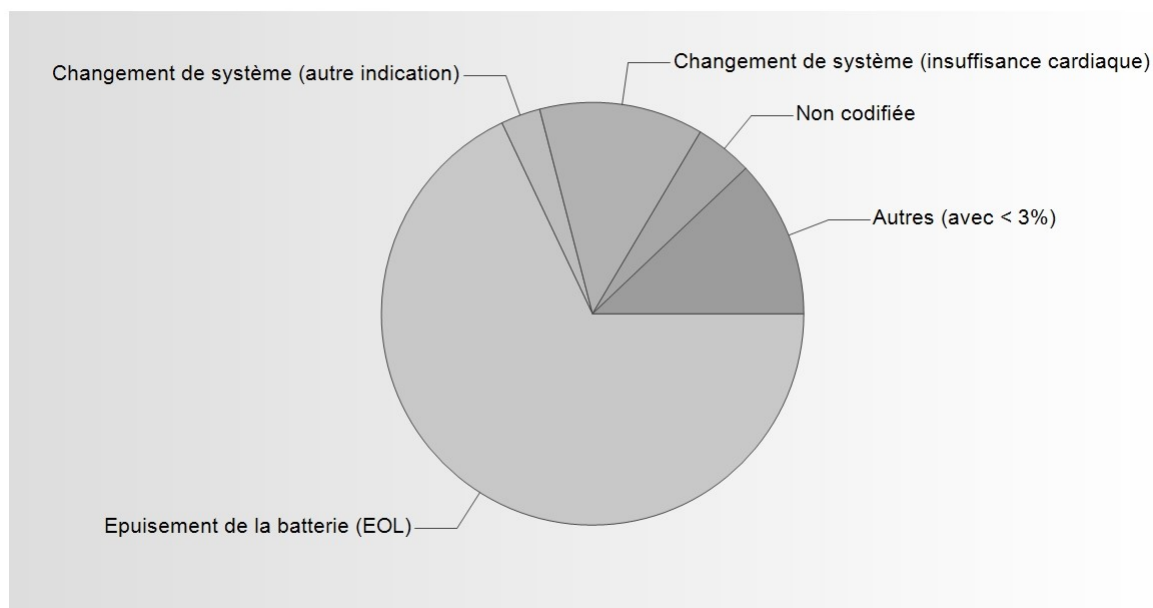


Détails sur les réinterventions sur le DAI

Changement du DAI	594	74,62 %
Upgrade en système biventriculaire	125	15,7 %
PM upgrade au DAI	22	2,76 %
Upgrade en DDD	21	2,64 %
Explantation du DAI	16	2,01 %
Non codifiée	8	1,01 %
Révision de la loge	6	0,75 %
Downgrade	4	0,5 %
Total	796	

Réinterventions sur le DAI

Indications sur les réinterventions des DAI

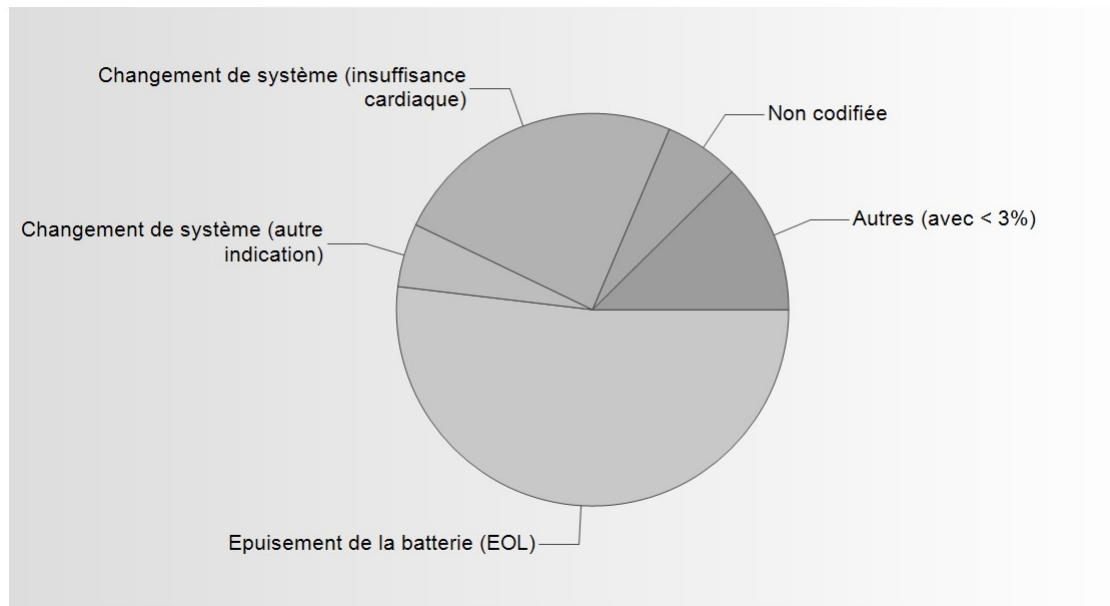


Détails sur les indications sur les réinterventions des DAI

Epuisement de la batterie (EOL)	541	67,96 %
Changement de système (insuffisance cardiaque)	100	12,56 %
Non codifiée	35	4,4 %
Changement de système (autre indication)	24	3,02 %
Epuisement prématuré de la batterie	21	2,64 %
Infection/Perforation/Ulcération	17	2,14 %
PM upgrade au DAI (arythmies)	17	2,14 %
Nouvelle implantation après explantation du DAI	13	1,63 %
Problème de loge	7	0,88 %
PM upgrade au DAI (autres indications)	7	0,88 %
PM upgrade au DAI (aggravation fonction de pompe)	6	0,75 %
Dysfonction du DAI	3	0,38 %
Changement de système (syndrome du pacemaker)	3	0,38 %
Rappel du fabricant	1	0,13 %
Sur demande du patient	1	0,13 %
Hématome	0	0 %
Total	796	

Réinterventions sur le DAI

Indications sur les réinterventions des DAI (monocaméral)

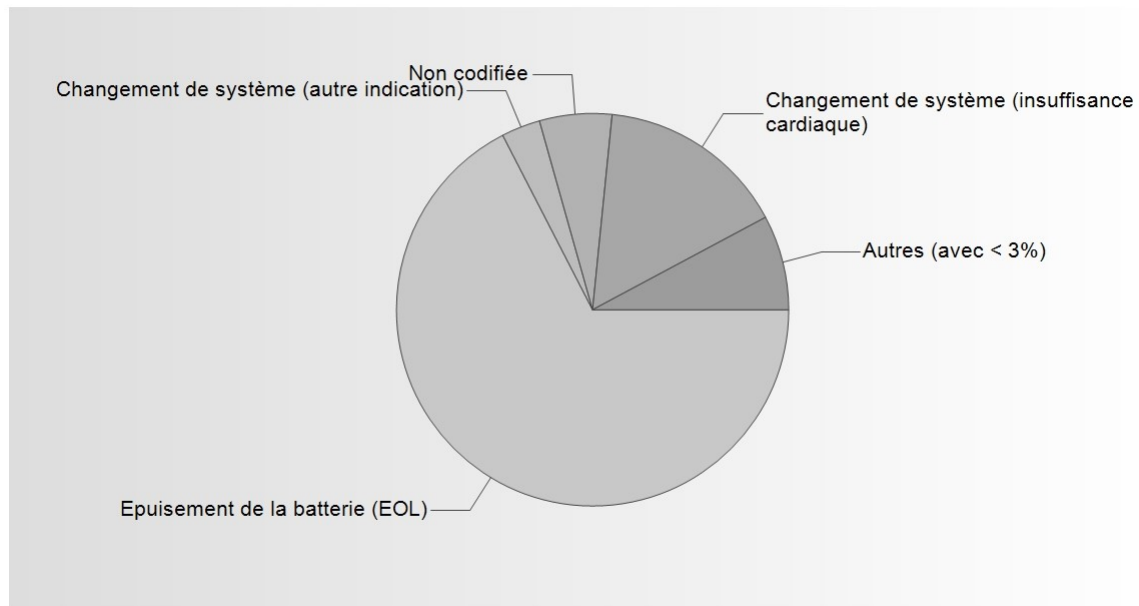


Détails sur les indications sur les réinterventions des DAI (monocaméral)

Epuisement de la batterie (EOL)	109	51,9 %
Changement de système (insuffisance cardiaque)	51	24,29 %
Non codifiée	13	6,19 %
Changement de système (autre indication)	11	5,24 %
Nouvelle implantation après explantation du DAI	6	2,86 %
Epuisement prématuré de la batterie	6	2,86 %
Infection/Perforation/Ulcération	5	2,38 %
Problème de loge	3	1,43 %
Changement de système (syndrome du pacemaker)	3	1,43 %
PM upgrade au DAI (aggravation fonction de pompe)	1	0,48 %
Sur demande du patient	1	0,48 %
PM upgrade au DAI (arythmies)	1	0,48 %
Dysfonction du DAI	0	0 %
Rappel du fabricant	0	0 %
Hématome	0	0 %
PM upgrade au DAI (autres indications)	0	0 %
Total	210	

Réinterventions sur le DAI (bicaméral)

Indications sur les réinterventions des DAI (bicaméral)

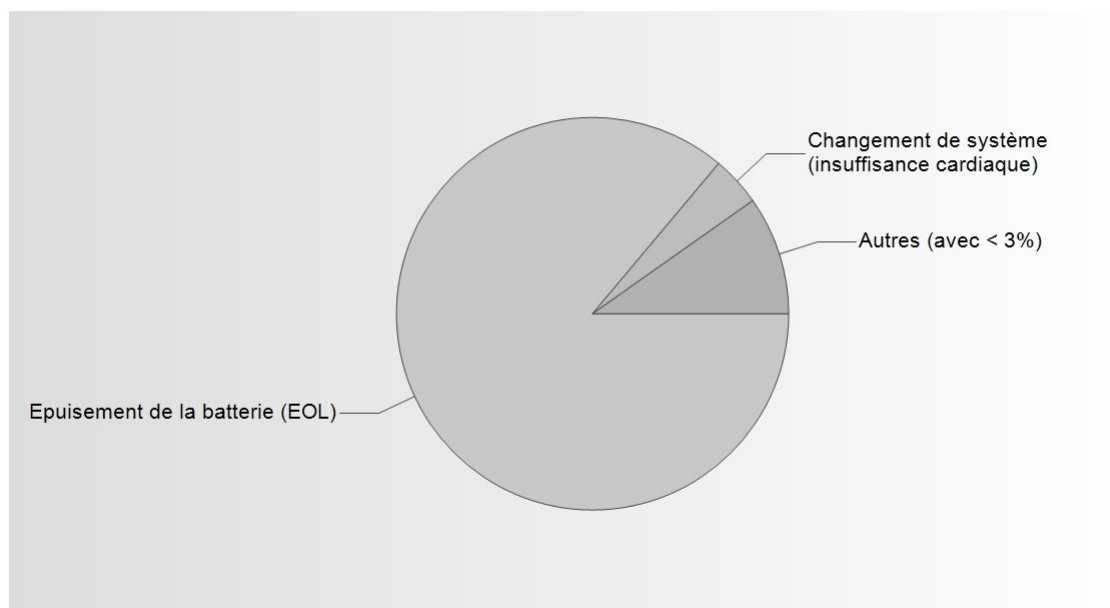


Détails sur les indications sur les réinterventions des DAI (bicaméral)

Epuisement de la batterie (EOL)	147	67,43 %
Changement de système (insuffisance cardiaque)	34	15,6 %
Non codifiée	13	5,96 %
Changement de système (autre indication)	7	3,21 %
Infection/Perforation/Ulcération	5	2,29 %
PM upgrade au DAI (aggravation fonction de pompe)	3	1,38 %
Problème de loge	2	0,92 %
Epuisement prématuré de la batterie	2	0,92 %
Nouvelle implantation après explantation du DAI	1	0,46 %
Rappel du fabricant	1	0,46 %
PM upgrade au DAI (autres indications)	1	0,46 %
Dysfonction du DAI	1	0,46 %
PM upgrade au DAI (arythmies)	1	0,46 %
Hématome	0	0 %
Changement de système (syndrome du pacemaker)	0	0 %
Sur demande du patient	0	0 %
Total	218	

Réinterventions sur le DAI (CRT)

Indications sur les réinterventions des DAI (CRT)

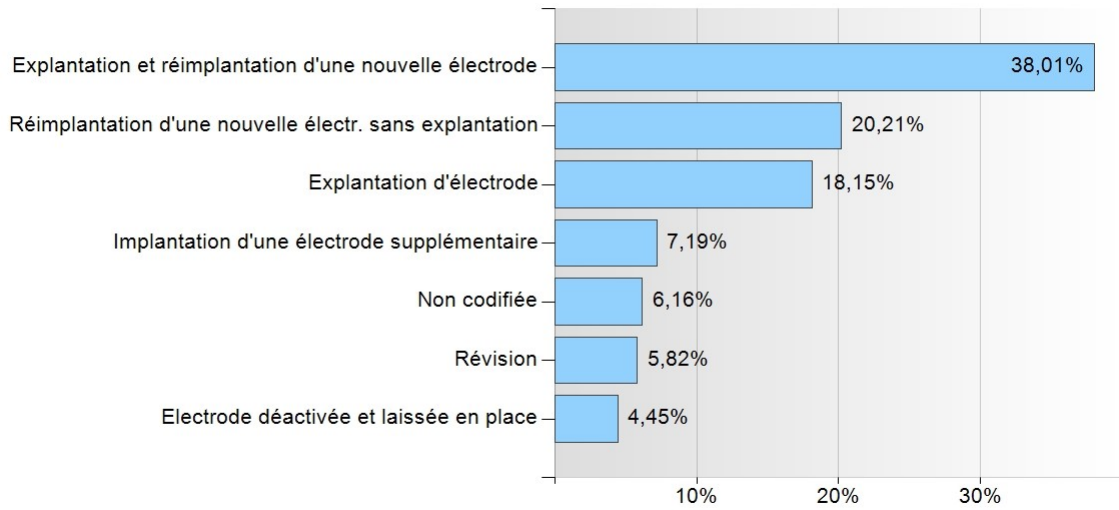


Détails sur les indications sur les réinterventions des DAI (CRT)

Epuisement de la batterie (EOL)	273	86,12 %
Changement de système (insuffisance cardiaque)	13	4,1 %
Infection/Perforation/Ulcération	7	2,21 %
Non codifiée	7	2,21 %
PM upgrade au DAI (autres indications)	4	1,26 %
Epuisement prématuré de la batterie	4	1,26 %
Nouvelle implantation après explantation du DAI	3	0,95 %
Changement de système (autre indication)	2	0,63 %
PM upgrade au DAI (arythmies)	2	0,63 %
Problème de loge	2	0,63 %
Dysfonction du DAI	0	0 %
Rappel du fabricant	0	0 %
Hématome	0	0 %
Changement de système (syndrome du pacemaker)	0	0 %
Sur demande du patient	0	0 %
PM upgrade au DAI (aggravation fonction de pompe)	0	0 %
Total	317	

Réintervention sur les électrodes

Réinterventions sur les électrodes

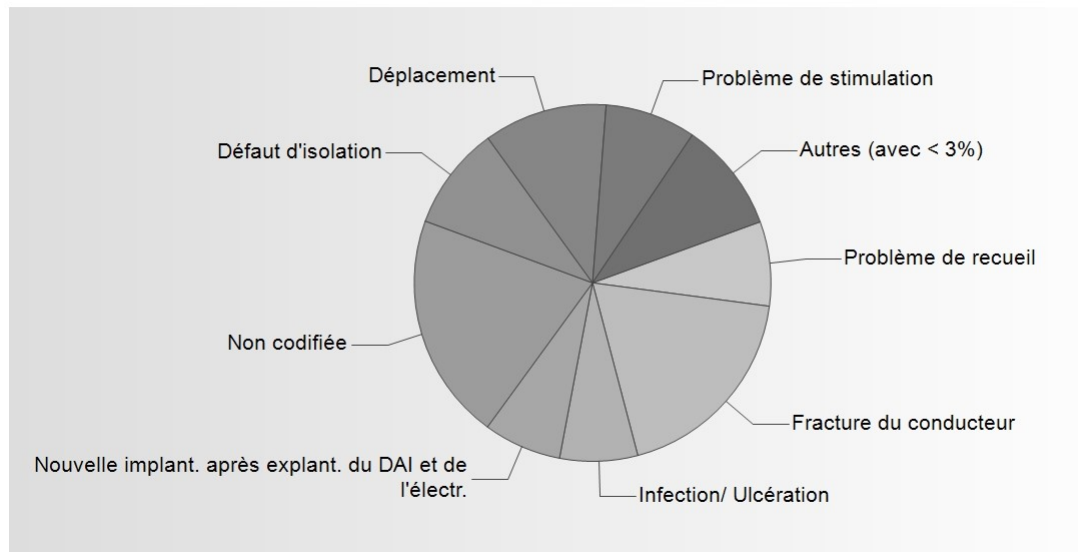


Réintervention sur les électrodes

Explantation et réimplantation d'une nouvelle électrode	111	38,01 %
Réimplantation d'une nouvelle électrode sans explantation	59	20,21 %
Explantation d'électrode	53	18,15 %
Implantation d'une électrode supplémentaire	21	7,19 %
Non codifiée	18	6,16 %
Révision	17	5,82 %
Electrode désactivée et laissée en place	13	4,45 %
Total	292	

Réintervention sur les électrodes

Indications des réinterventions sur les électrodes VD

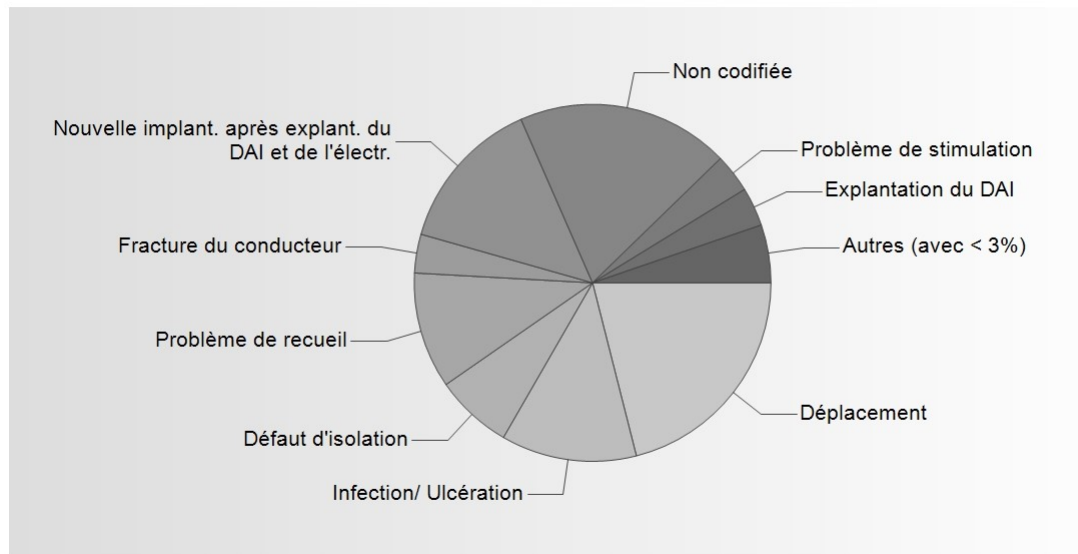


Détails sur les indications des réinterventions sur les électrodes VD

Non codifiée	35	20,59 %
Fracture du conducteur	32	18,82 %
Déplacement	19	11,18 %
Défaut d'isolation	16	9,41 %
Problème de stimulation	14	8,24 %
Problème de recueil	13	7,65 %
Infection/ Ulcération	12	7,06 %
Nouvelle implant. après explant. du DAI et de l'électr.	12	7,06 %
Perforation	5	2,94 %
Problème de seuil de défibrillation	4	2,35 %
Explantation du DAI	4	2,35 %
Insuffisance cardiaque	3	1,76 %
Problème de connecteur	1	0,59 %
Palpitations / Syndrome du pacemaker	0	0 %
Syndrome de Twiddler	0	0 %
Stimulation phrénique / musculaire	0	0 %
Rappel du fabricant	0	0 %
Total	170	

Réintervention sur les électrodes

Indications des réinterventions sur les électrodes aur.

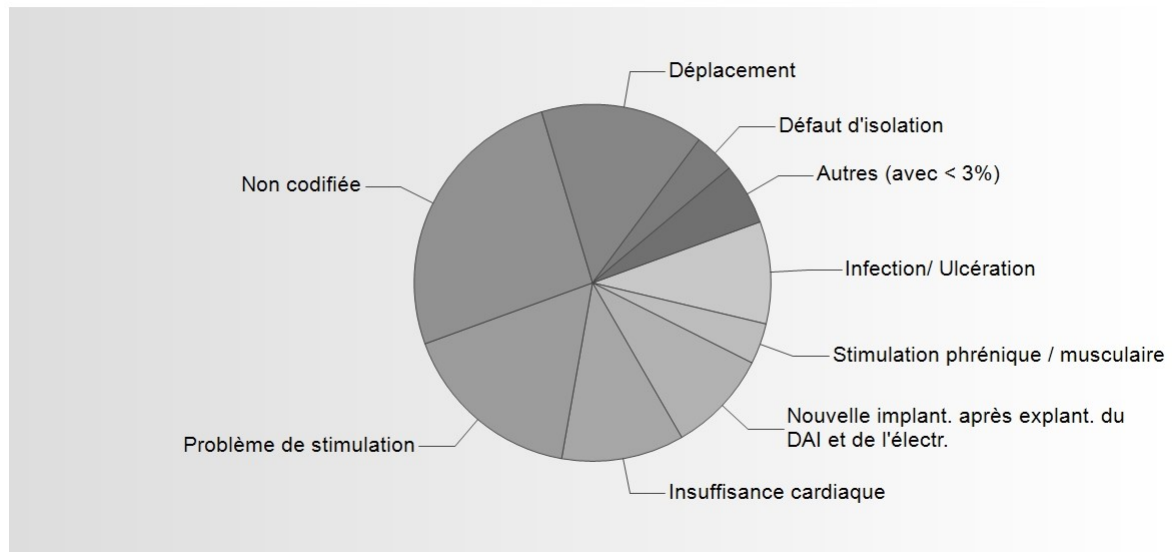


Détails sur les indications des réinterventions sur les électrodes aur.

Déplacement	12	21,05 %
Non codifiée	11	19,3 %
Nouvelle implant. après explant. du DAI et de l'électr.	8	14,04 %
Infection/ Ulcération	7	12,28 %
Problème de recueil	6	10,53 %
Défaut d'isolation	4	7,02 %
Fracture du conducteur	2	3,51 %
Problème de stimulation	2	3,51 %
Explantation du DAI	2	3,51 %
Insuffisance cardiaque	1	1,75 %
Perforation	1	1,75 %
Stimulation phrénique / musculaire	1	1,75 %
Problème de seuil de défibrillation	0	0 %
Palpitations / Syndrome du pacemaker	0	0 %
Problème de connecteur	0	0 %
Syndrome de Twiddler	0	0 %
Rappel du fabricant	0	0 %
Total	57	

Réintervention sur les électrodes

Indications des réinterventions sur les électrodes VG

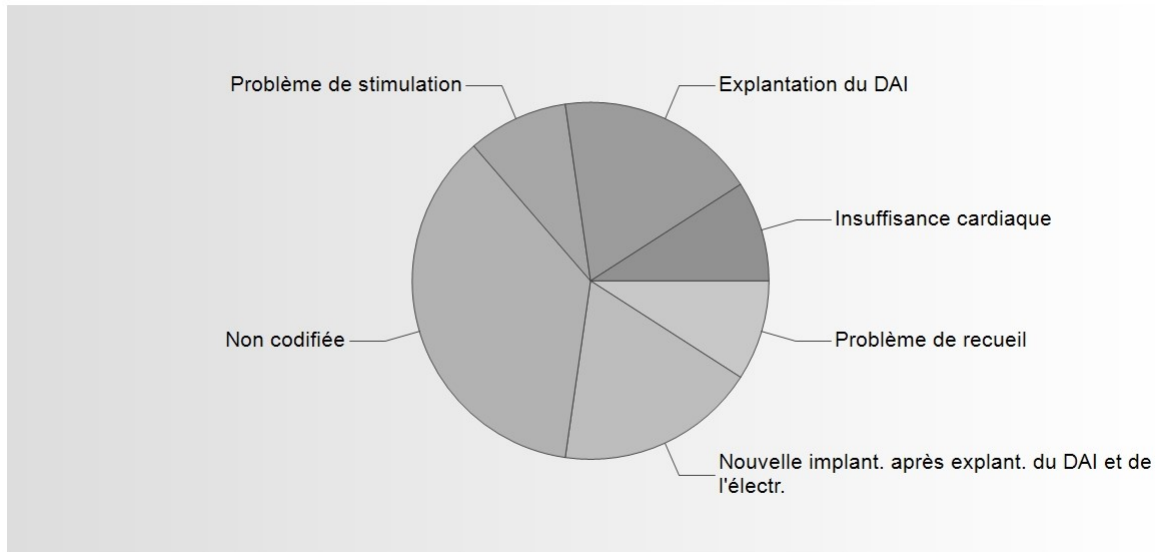


Détails sur les indications des réinterventions sur les électrodes VG

Non codifiée	14	25,93 %
Problème de stimulation	9	16,67 %
Déplacement	8	14,81 %
Insuffisance cardiaque	6	11,11 %
Infection/ Ulcération	5	9,26 %
Nouvelle implant. après explant. du DAI et de l'électr.	5	9,26 %
Stimulation phrénique / musculaire	2	3,7 %
Défaut d'isolation	2	3,7 %
Problème de seuil de défibrillation	1	1,85 %
Perforation	1	1,85 %
Fracture du conducteur	1	1,85 %
Problème de recueil	0	0 %
Palpitations / Syndrome du pacemaker	0	0 %
Problème de connecteur	0	0 %
Syndrome de Twiddler	0	0 %
Rappel du fabricant	0	0 %
Explantation du DAI	0	0 %
Total	54	

Réintervention sur les électrodes

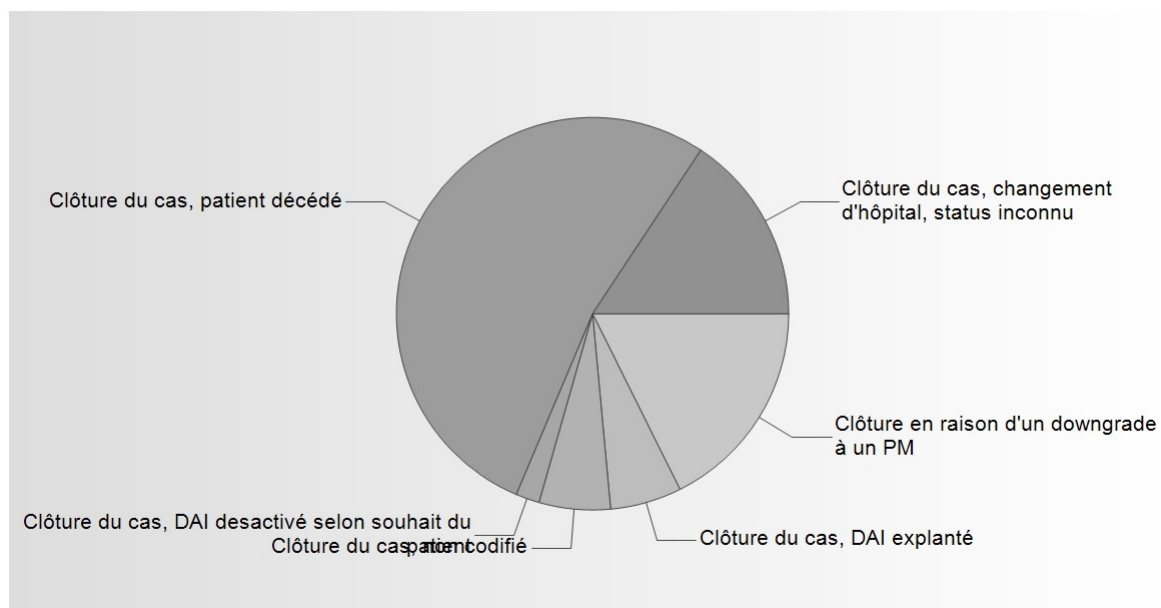
Indications des réinterventions sur les autres électrodes



Détails sur les indications des réinterventions sur les autres électrodes

Non codifiée	4	36,36 %
Nouvelle implant. après explant. du DAI et de l'électr.	2	18,18 %
Explantation du DAI	2	18,18 %
Problème de recueil	1	9,09 %
Problème de stimulation	1	9,09 %
Insuffisance cardiaque	1	9,09 %
Déplacement	0	0 %
Problème de seuil de défibrillation	0	0 %
Défaut d'isolation	0	0 %
Fracture du conducteur	0	0 %
Perforation	0	0 %
Infection/ Ulcération	0	0 %
Palpitations / Syndrome du pacemaker	0	0 %
Problème de connecteur	0	0 %
Syndrome de Twiddler	0	0 %
Stimulation phrénique / musculaire	0	0 %
Rappel du fabricant	0	0 %
Total	11	

Clôture du cas



Détails sur les clôtures du cas

Clôture du cas, patient décédé	27	52,94 %
Clôture en raison d'un downgrade à un PM	9	17,65 %
Clôture du cas, changement d'hôpital, status inconnu	8	15,69 %
Clôture du cas, DAI explanté	3	5,88 %
Clôture du cas, non codifié	3	5,88 %
Clôture du cas, DAI désactivé selon souhait du patient	1	1,96 %
Total	51	

Cause de décès (pour clôture: patient décédé)

cause de décès inconnue	22	81,48 %
rythmique	2	7,41 %
non cardiaque	1	3,7 %
en relation avec le DAI	1	3,7 %
cardiaque, non insuffisance cardiaque, non rythmique	1	3,7 %
insuffisance cardiaque	0	0 %
en relation avec l'électrode	0	0 %
cause de décès non codifiée	0	0 %
Total	27	

Les statistiques sont basées sur les données de SwissEPnet du 01.01.2023 au 31.12.2023

L'exhaustivité et l'exactitude de ces statistiques dépendent des données entrées par les centres participants au registre.

Au total, 0,5% des données ont été exclus car incomplètes.

Les valeurs moyennes Ø correspondent aux moyennes arithmétiques.

La transmission de textes, chiffres et graphiques doit recevoir l'approbation préalable de la Fondation Suisse de Rythmologie, avec mention de la source de ces données.

Nous déclinons toute responsabilité pour des données erronées.

La photo de couverture montre un défibrillateur automatique implantable datant de 1990, correspondant au premier modèle implanté en Suisse.