

**STATISTIQUE SUISSE
DES DAI
2022**



Schweizerische Stiftung für Rhythmologie
Fondation Suisse de Rythmologie
Fondazione Svizzera di Ritmologia

Vue d'ensemble

Hôpitaux implanteurs DAI	63
Inclus dans les statistiques	55
<hr/>	
Primo-implantations de DAI	1206
dont CRT	388
Changements de DAI	705
dont CRT	339
Primo-impl. électr. lors de la primo-impl. du DAI	2281
Electrodes VD	1136
Electrodes aur.	681
Electrodes VG	386
Autres électrodes	78
Primo-impl. électr. lors de la réint. du DAI	357
Electrodes VD	99
Electrodes aur.	105
Electrodes VG	143
Autres électrodes	10
Changements d'électrodes	193
Electrodes VD	118
Electrodes aur.	46
Electrodes VG	27
Autres électrodes	2

Hôpitaux implanteurs du DAI

No.	Hôpital	Mono- caméral	Bi- caméral	CRT	S-ICD	Total	Chngm. du DAI	Interv. saisies/ dont incomplets
101	Universitätsspital Basel	43	3	31	2	79	50	141 / 0 (0%)
102	Inselspital Bern	60	21	49	14	144	81	246 / 0 (0%)
103	Hôpital Cantonal Universitaire de Genève	5	27	20	4	56	31	92 / 0 (0%)
104	Centre Hospitalier Universitaire Vaudois...	11	15	15	3	44	8	57 / 0 (0%)
105	Universitätsspital Zürich	55	19	51	13	138	59	206 / 0 (0%)
106	Universitäts-Kinderkliniken Zürich	0	2	0	0	2	0	2 / 0 (0%)
201	Kantonsspital Aarau	18	5	6	6	35	16	54 / 0 (0%)
202	Kantonsspital Baden	12	2	2	0	16	2	19 / 0 (0%)
205	Spitalzentrum Biel	8	9	6	0	23	6	29 / 0 (0%)
209	Kantonsspital Graubünden, Chur	15	8	6	0	29	12	42 / 0 (0%)
210	Hôpital du Jura, Delémont et Porrentruy	0	0	0	0	0	2	2 / 0 (0%)
211	Hôpital Fribourgeois	2	14	12	5	33	43	82 / 0 (0%)
212	Spital Interlaken	5	4	0	0	9	1	11 / 0 (0%)
214	HerzZentrum & Rhythmologie Hirsland...	8	6	0	0	14	6	20 / 0 (0%)
216	Cardiocentro Ticino, Lugano	6	8	8	1	23	41	74 / 0 (0%)
217	Kantonsspital Luzern, Sursee und Wol...	16	15	24	7	62	37	104 / 0 (0%)
218	Klinik St. Anna, Luzern	2	7	3	0	12	2	15 / 0 (0%)
220	Hôpital de la Tour	0	9	9	4	22	12	37 / 0 (0%)
221	Spital Thurgau AG, Frauenfeld + Münst...	7	2	7	0	16	15	34 / 0 (0%)
222	Hôpital neuchâtelois, Site de Pourtalès	7	17	13	0	37	9	53 / 0 (0%)
226	Kantonsspital Schaffhausen	0	0	0	0	0	3	3 / 1 (33%)
228	Hôpital de Sion	16	13	4	1	34	19	53 / 0 (0%)
230	Solothurner Spitäler AG	8	9	8	2	27	7	38 / 0 (0%)
231	Kantonsspital St. Gallen	55	9	24	0	88	42	144 / 0 (0%)
233	GZO Spital Wetzikon	1	2	6	0	9	4	13 / 0 (0%)
234	Kantonsspital Winterthur	5	5	9	0	19	9	28 / 0 (0%)
235	Stadtspital Waid, Zürich	0	1	0	0	1	1	3 / 1 (33%)
236	Stadtspital Triemli, Zürich	9	27	19	2	57	32	97 / 0 (0%)
237	Zuger Kantonsspital	1	1	0	0	2	2	4 / 0 (0%)
239	Klinik Beau-Site Bern	6	5	6	0	17	20	37 / 0 (0%)
241	HerzKlinik Hirslanden, Zürich	2	8	7	2	19	13	35 / 0 (0%)
244	Hôpital La Chaux-de-Fonds	0	0	0	0	0	7	7 / 0 (0%)
245	Hôpital de Nyon	0	1	0	0	1	0	1 / 0 (0%)
246	Hirslandenklinik Aarau	13	6	6	1	26	15	42 / 0 (0%)
248	Ospedale Regionale Bellinzona e Valli	0	0	0	0	0	2	2 / 0 (0%)
249	Kantonsspital Glarus	0	0	0	0	0	1	1 / 0 (0%)
250	Klinik Im Park, Zürich	7	6	7	0	20	21	43 / 0 (0%)
251	Herzzentrum Bodensee, Kreuzlingen	5	1	0	0	6	5	11 / 0 (0%)
253	UNO Spitäler	1	0	0	0	1	0	1 / 0 (0%)
259	Spital Zollikerberg	0	1	0	0	1	0	1 / 0 (0%)
262	Clinique La Source, Lausanne	1	6	6	1	14	10	26 / 1 (4%)
267	Clinique Cécil	5	3	4	0	12	10	23 / 0 (0%)
268	Clinique des Grangettes	0	1	4	0	5	8	15 / 2 (13%)
273	Spital Lachen	0	1	0	0	1	2	3 / 0 (0%)
274	Andreas Klinik, Cham	1	0	0	0	1	2	3 / 0 (0%)
275	St.Claraspital, Basel	0	3	2	0	5	4	9 / 0 (0%)
277	Hôpital de Payerne	0	0	0	0	0	3	3 / 3 (100%)
278	Centre de Cardiologie du Valais	1	0	0	0	1	2	3 / 0 (0%)
279	HRC hôpital riviera chablais	7	7	5	0	19	7	26 / 1 (4%)
280	Hôpitaux de Morges et St-Loup	0	8	6	1	15	11	29 / 0 (0%)
282	Hôpital d'Yverdon	0	0	0	0	0	2	2 / 0 (0%)
284	Clinique de Genolier	0	2	1	0	3	4	7 / 0 (0%)
285	Kantonsspital Baselland	2	2	0	0	4	3	7 / 0 (0%)
287	Bethanien	1	1	1	0	3	0	3 / 0 (0%)
289	Cardiance Clinic	1	0	1	0	2	4	7 / 0 (0%)
291	Spital Männedorf	0	1	0	0	1	2	3 / 0 (0%)
Total	56	428	323	388	69	1208	710	2053 / 9 (0%)

Incomplète

7 hôpitaux qui n'ont pas enregistré les données sur SwissEPnet, et par ce fait ne sont pas inclus dans les statistiques

No.	Hôpital
203	Lindenhofgruppe Bern
225	Spital Uster
261	Zentrum Linth und Männedorf
269	Spital Schwyz
288	Herz&Rhythmus Zentrum
290	Spital Linth
292	Herzklinik Kreuzlingen
Total	7

4 hôpitaux avec plus de 10% d'interventions saisies incomplètes

No.	Hôpital	Interventions saisies	dont incomplète	incomplète (%)
277	Hôpital de Payerne	3	3	100
235	Stadtspital Waid, Zürich	3	1	33
226	Kantonsspital Schaffhausen	3	1	33
268	Clinique des Grangettes	15	2	13
Total	4			

Implantations DAI dans les différents hôpitaux

5 hôpitaux avec plus de 59 primo-implantations

Triés en fonction des primo-implantations

No.	Hôpital	Primo-implantations				Total	Chngm.
		Monocaméral	Bicaméral	CRT	S-ICD		Total
102	Inselspital Bern	60	21	49	14	144	81
105	Universitätsspital Zürich	55	19	51	13	138	59
231	Kantonsspital St. Gallen	55	9	24	0	88	42
101	Universitätsspital Basel	43	3	31	2	79	50
217	Kantonsspital Luzern, Sursee und Wolhusen	16	15	24	7	62	37
Total	5	229	67	179	36	511	269

Implantations DAI dans les différents hôpitaux

3 hôpitaux avec 40 à 59 primo-implantations

Triés en fonction des primo-implantations

No.	Hôpital	Primo-implantations				Total	Chngm.
		Monocaméral	Bicaméral	CRT	S-ICD		Total
236	Stadtspital Triemli, Zürich	9	27	19	2	57	32
103	Hôpital Cantonal Universitaire de Genève	5	27	20	4	56	31
104	Centre Hospitalier Universitaire Vaudois (CHUV)	11	15	15	3	44	8
Total	3	25	69	54	9	157	71

Implantations DAI dans les différents hôpitaux

11 hôpitaux avec 20 à 39 primo-implantations

Triés en fonction des primo-implantations

No.	Hôpital	Primo-implantations				Total	Chngm.
		Monocaméral	Bicaméral	CRT	S-ICD		Total
222	Hôpital neuchâtelois, Site de Pourtalès	7	17	13	0	37	9
201	Kantonsspital Aarau	18	5	6	6	35	16
228	Hôpital de Sion	16	13	4	1	34	19
211	Hôpital Fribourgeois	2	14	12	5	33	43
209	Kantonsspital Graubünden, Chur	15	8	6	0	29	12
230	Solothurner Spitäler AG	8	9	8	2	27	7
246	Hirslandenklinik Aarau	13	6	6	1	26	15
205	Spitalzentrum Biel	8	9	6	0	23	6
216	Cardiocentro Ticino, Lugano	6	8	8	1	23	41
220	Hôpital de la Tour	0	9	9	4	22	12
250	Klinik Im Park, Zürich	7	6	7	0	20	21
Total	11	100	104	85	20	309	201

Implantations DAI dans les différents hôpitaux

11 hôpitaux avec 10 à 19 primo-implantations

Triés en fonction des primo-implantations

No.	Hôpital	Primo-implantations				Total	Chngm.
		Monocaméral	Bicaméral	CRT	S-ICD		Total
234	Kantonsspital Winterthur	5	5	9	0	19	9
241	HerzKlinik Hirslanden, Zürich	2	8	7	2	19	13
279	HRC hôpital riviera chablais	7	6	5	0	18	7
239	Klinik Beau-Site Bern	6	5	6	0	17	20
202	Kantonsspital Baden	12	2	2	0	16	2
221	Spital Thurgau AG, Frauenfeld + Münsterlingen	7	2	7	0	16	15
280	Hôpitaux de Morges et St-Loup	0	8	6	1	15	11
214	HerzZentrum & Rhythmologie Hirslanden, Zürich	8	6	0	0	14	6
262	Clinique La Source, Lausanne	1	6	6	0	13	10
218	Klinik St. Anna, Luzern	2	7	3	0	12	2
267	Clinique Cécil	5	3	4	0	12	10
Total	11	55	58	55	3	171	105

Implantations DAI dans les différents hôpitaux

19 hôpitaux avec moins de 10 primo-implantations

Triés en fonction des primo-implantations

No.	Hôpital	Primo-implantations				Total	Chngm.
		Monocaméral	Bicaméral	CRT	S-ICD		Total
212	Spital Interlaken	5	4	0	0	9	1
233	GZO Spital Wetzikon	1	2	6	0	9	4
251	Herzzentrum Bodensee, Kreuzlingen	5	1	0	0	6	5
268	Clinique des Grangettes	0	1	4	0	5	7
275	St.Claraspital, Basel	0	3	2	0	5	4
285	Kantonsspital Baselland	2	2	0	0	4	3
284	Clinique de Genolier	0	2	1	0	3	4
287	Bethanien	1	1	1	0	3	0
106	Universitäts-Kinderkliniken Zürich	0	2	0	0	2	0
237	Zuger Kantonsspital	1	1	0	0	2	2
289	Cardiance Clinic	1	0	1	0	2	4
235	Stadtspital Waid, Zürich	0	1	0	0	1	1
253	UNO Spitäler	1	0	0	0	1	0
273	Spital Lachen	0	1	0	0	1	2
274	Andreas Klinik, Cham	1	0	0	0	1	2
278	Centre de Cardiologie du Valais	1	0	0	0	1	2
245	Hôpital de Nyon	0	1	0	0	1	0
259	Spital Zollikerberg	0	1	0	0	1	0
291	Spital Männedorf	0	1	0	0	1	2
Total	19	19	24	15	0	58	43

Implantations DAI dans les différents hôpitaux

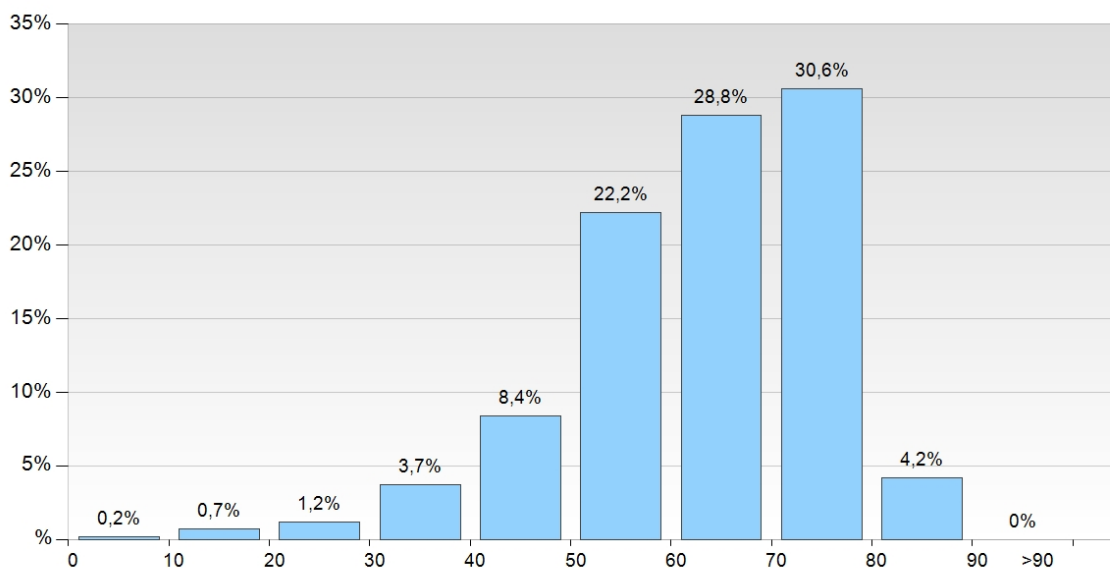
6 hôpitaux avec remplacement des DAI (aucunes primo-implantations)

Triés en fonction des changements DAI

No.	Hôpital	Primo-implantations	Chngm.
210	Hôpital du Jura, Delémont et Porrentruy	0	2
226	Kantonsspital Schaffhausen	0	2
244	Hôpital La Chaux-de-Fonds	0	7
248	Ospedale Regionale Bellinzona e Valli	0	2
249	Kantonsspital Glarus	0	1
282	Hôpital d'Yverdon	0	2
Total	6	0	16

Distribution en fonction de l'âge

Distribution des primo-implantations en fonction de l'âge (en années)



Détails sur la distribution en fonction de l'âge

< 11 ans	2	0,2 %
11 - 20 ans	8	0,7 %
21 - 30 ans	15	1,2 %
31 - 40 ans	45	3,7 %
41 - 50 ans	101	8,4 %
51 - 60 ans	268	22,2 %
61 - 70 ans	347	28,8 %
71 - 80 ans	369	30,6 %
81 - 90 ans	51	4,2 %
> 90 ans	0	0,0 %

Nombre d'hommes	967	80,2 %
Nombre de femmes	239	19,8 %
Total	1206	

Age moyen	63,7 ans
Age moyen des hommes	64,1 ans
Age moyen des femmes	62,1 ans

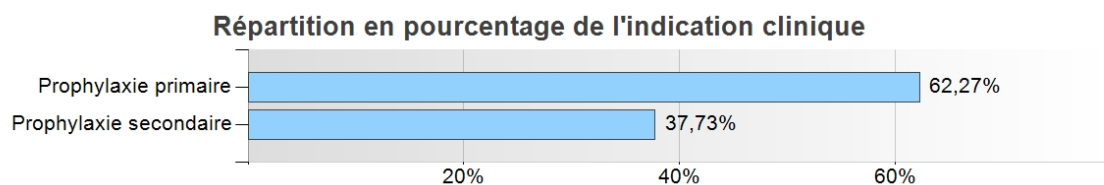
Indications lors de la primo-implantation

Cardiopathie

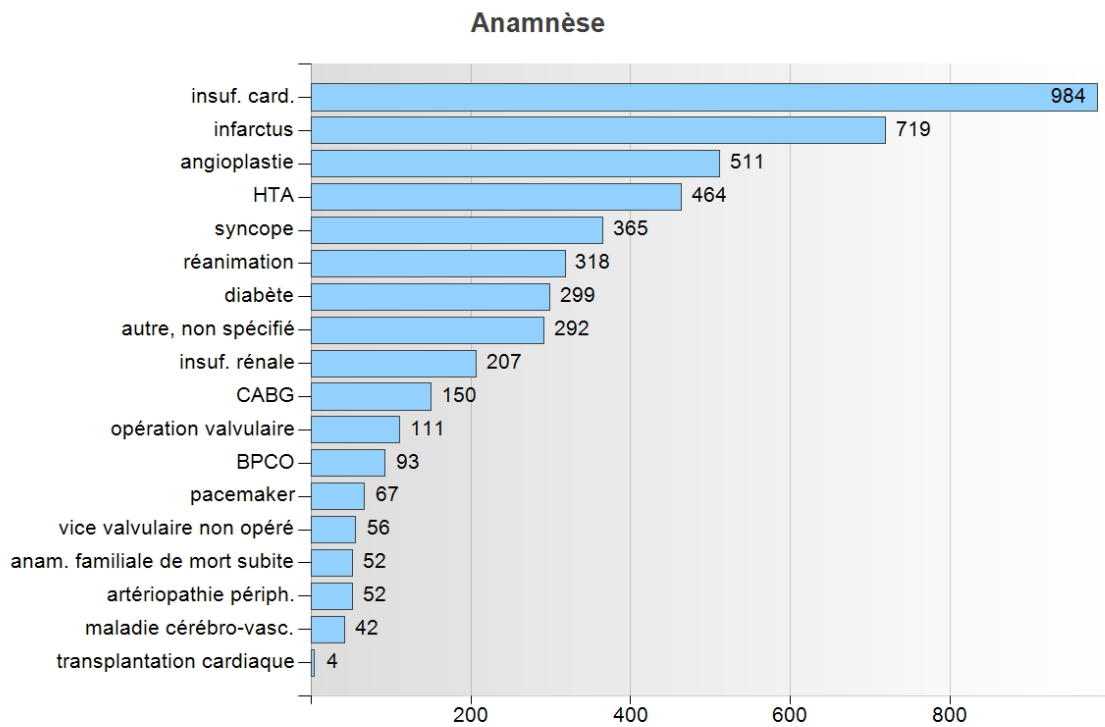
Maladie coronarienne	622	51,58 %
Cardiomyopathie dilatée	302	25,04 %
Cardiomyopathie hypertrophique	65	5,39 %
Non définie	42	3,48 %
Non décelée	37	3,07 %
Dysplasie arythmogène du VD	22	1,82 %
Sarcoïdose	21	1,74 %
Cardiopathie valvulaire	19	1,58 %
FV idiopathique	19	1,58 %
Cardiopathie congénitale	13	1,08 %
Syndrome du QT long	12	1 %
Syndrome de Brugada	10	0,83 %
TV idiopathique	9	0,75 %
Cardiopathie hypertensive	6	0,5 %
Non compaction	2	0,17 %
TV polymorphe catécholergique	2	0,17 %
Amyloïdose	2	0,17 %
Post-TAVI	1	0,08 %
Syndrome du QT court	0	0 %
Repolarisation précoce	0	0 %
Total	1206	

Indication clinique

Prophylaxie primaire	751	62,27 %
Prophylaxie secondaire	455	37,73 %
Total	1206	



Anamnèse

**Détails de l'anamnèse**

	n
insuf. card.	984
infarctus	719
angioplastie	511
HTA	464
syncope	365
réanimation	318
diabète	299
autre, non spécifié	292
insuf. rénale	207
CABG	150
opération valvulaire	111
BPCO	93
pacemaker	67
vice valvulaire non opéré	56
anam. familiale de mort subite	52
artériopathie périph.	52
maladie cérébro-vasc.	42
transplantation cardiaque	4

Résultats avant primo-implantation

FV

aucune	1040	86,24 %
spontanée	159	13,18 %
induite à l'EEP	4	0,33 %
spontanée et induite à l'EEP	3	0,25 %
Total	1206	

TV monomorphe soutenue

aucune	959	79,52 %
spontanée	219	18,16 %
induite à l'EEP	22	1,82 %
spontanée et induite à l'EEP	6	0,5 %
Total	1206	

TV non sout.

aucune	1038	86,07 %
spontanée	164	13,6 %
induite à l'EEP	3	0,25 %
spontanée et induite à l'EEP	1	0,08 %
Total	1206	

TV polymorphe soutenue

aucune	1154	95,69 %
spontanée	47	3,9 %
induite à l'EEP	4	0,33 %
spontanée et induite à l'EEP	1	0,08 %
Total	1206	

Résultats avant primo-implantation

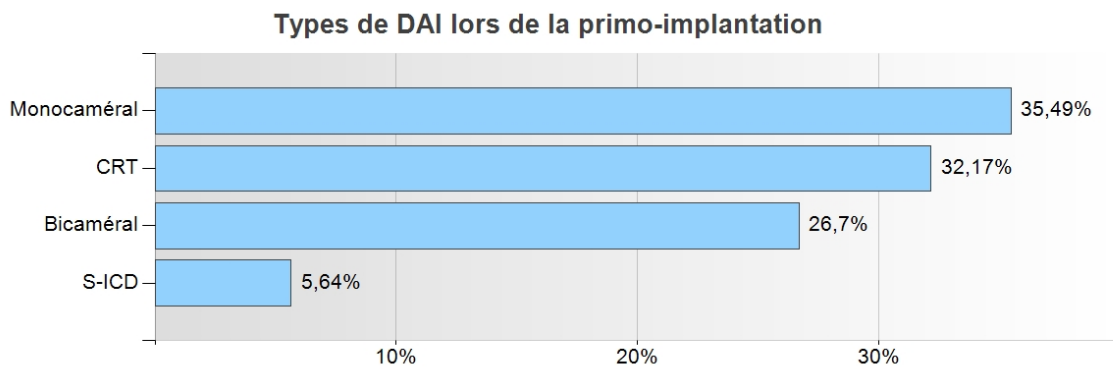
Autres troubles du rythme

FA / flutter	427
troubles cond. AV	188
autre arythmie	154
Maladie du sinus	79
autre TSV	19

EEP avant primo-implant.

non effectuée	1132	93,86 %
TV monomorphe soutenue inductible	42	3,48 %
pas de TV inductible	16	1,33 %
TV non soutenue inductible	9	0,75 %
TV polymorphe soutenue / FV inductible	7	0,58 %
Total	1206	

Systèmes DAI

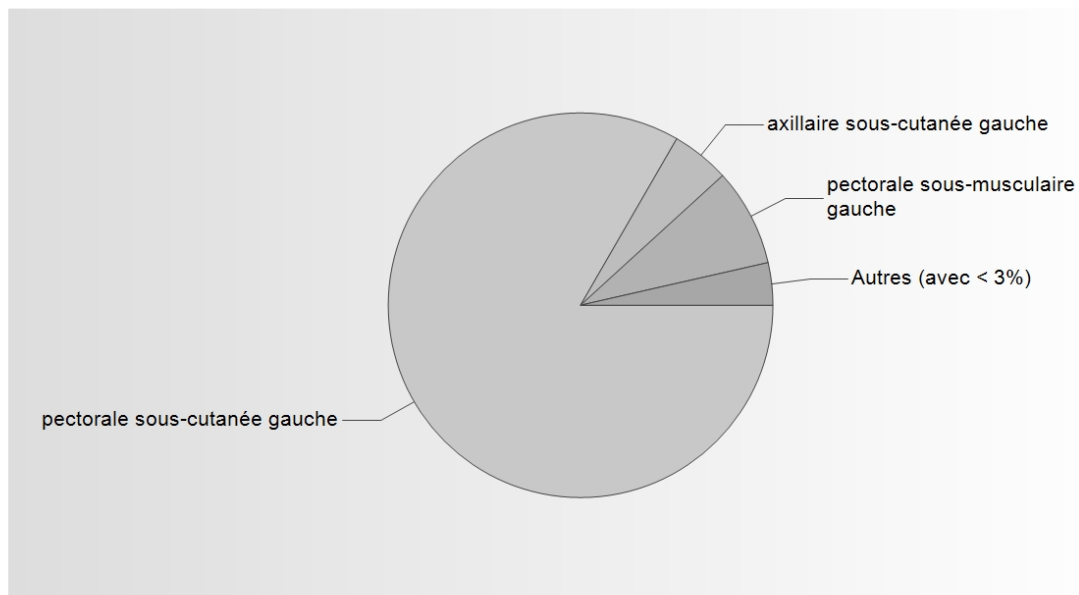


Détails des types de DAI utilisés dans les primo-implantations

Monocaméral	428	35,49 %
CRT	388	32,17 %
Bicaméral	322	26,7 %
S-ICD	68	5,64 %
Total	1206	

Position du DAI

Position du DAI lors de la primo-implantation

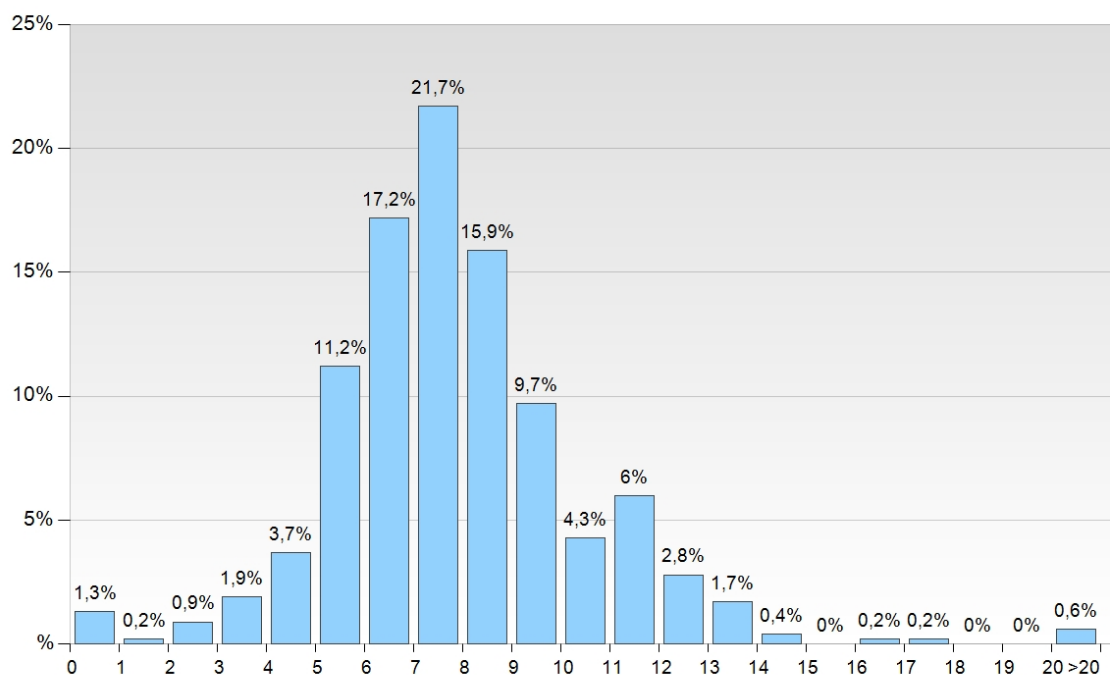


Détails sur la position du DAI

pectorale sous-cutanée gauche	1005	83,33 %
pectorale sous-musculaire gauche	99	8,21 %
axillaire sous-cutanée gauche	59	4,89 %
pectorale sous-cutanée droite	25	2,07 %
non codifiée	11	0,91 %
pectorale sous-musculaire droite	3	0,25 %
rétromammaire	2	0,17 %
intra-thoracique	1	0,08 %
abdominale	1	0,08 %
Total	1206	

Remplacement du DAI pour épuisement de la batterie

Distribution en pourcentage de la longévité des DAI (en années)



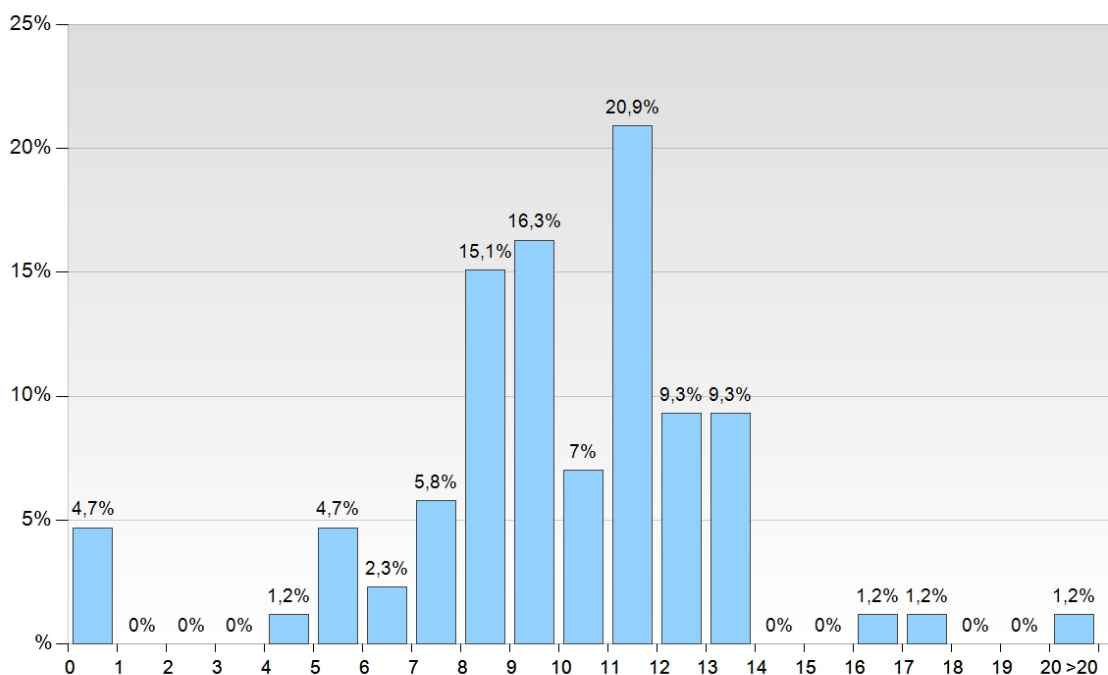
Détails sur la longévité

Longévité	n	%
0-1 ans *	7	1,3 %
1-2 ans	1	0,2 %
2-3 ans	5	0,9 %
3-4 ans	10	1,9 %
4-5 ans	20	3,7 %
5-6 ans	60	11,2 %
6-7 ans	92	17,2 %
7-8 ans	116	21,7 %
8-9 ans	85	15,9 %
9-10 ans	52	9,7 %
10-11 ans	23	4,3 %
11-12 ans	32	6,0 %
12-13 ans	15	2,8 %
13-14 ans	9	1,7 %
14-15 ans	2	0,4 %
16-17 ans	1	0,2 %
17-18 ans	1	0,2 %
>20 ans	3	0,6 %
15-16 ans	0	0,0 %
18-19 ans	0	0,0 %
19-20 ans	0	0,0 %
Total	534	

* Lors de l'explantation du DAI, une date erronée d'implantation a probablement été saisie

Remplacement du DAI pour épuisement de la batterie

Distribution en pourcentage de la longévité des DAI monochambres (en années)



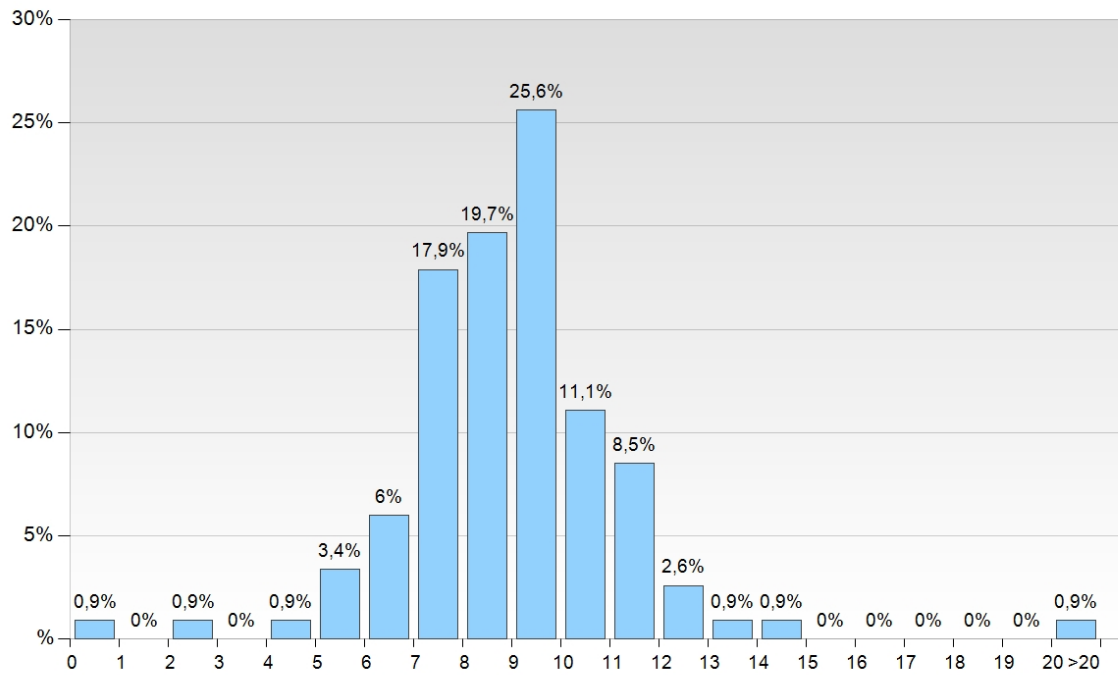
Détails sur la longévité des DAI monochambres

Longévité	n	%
0-1 ans *	4	4,7 %
4-5 ans	1	1,2 %
5-6 ans	4	4,7 %
6-7 ans	2	2,3 %
7-8 ans	5	5,8 %
8-9 ans	13	15,1 %
9-10 ans	14	16,3 %
10-11 ans	6	7,0 %
11-12 ans	18	20,9 %
12-13 ans	8	9,3 %
13-14 ans	8	9,3 %
16-17 ans	1	1,2 %
17-18 ans	1	1,2 %
>20 ans	1	1,2 %
1-2 ans	0	0,0 %
2-3 ans	0	0,0 %
3-4 ans	0	0,0 %
14-15 ans	0	0,0 %
15-16 ans	0	0,0 %
18-19 ans	0	0,0 %
19-20 ans	0	0,0 %
Total	86	

* Lors de l'explantation du DAI, une date erronée d'implantation a probablement été saisie

Remplacement du DAI pour épuisement de la batterie

Distribution en pourcentage de la longévité des DAI bicamérales (en années)



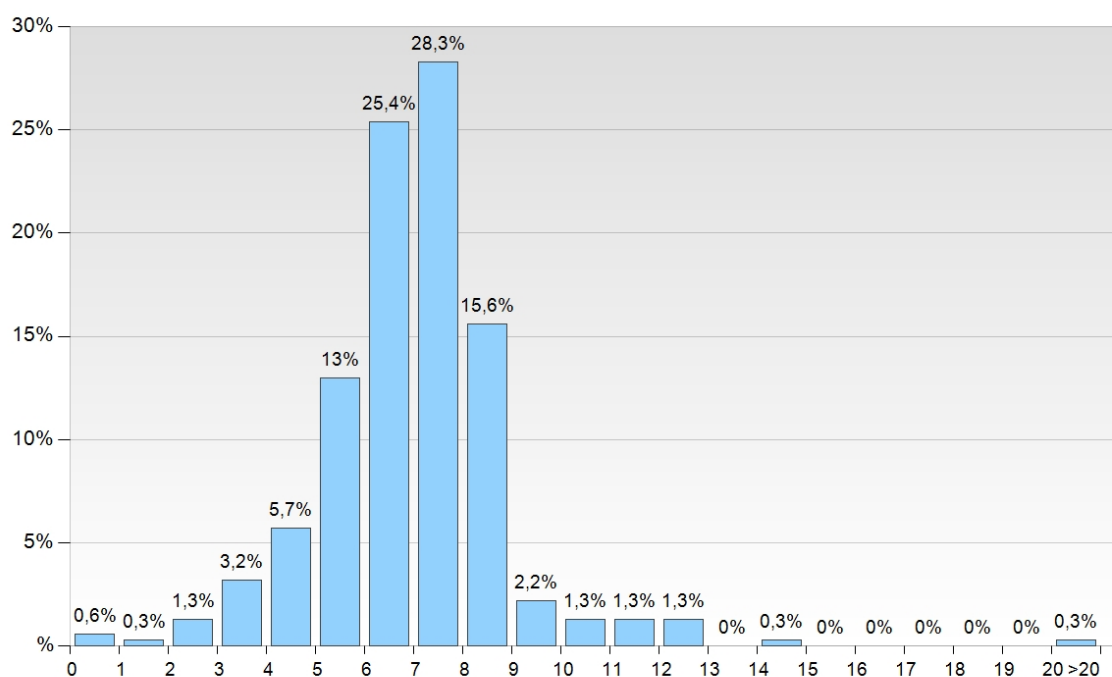
Détails sur la longévité des DAI bicamérales

Longévité	n	%
0-1 ans *	1	0,9 %
2-3 ans	1	0,9 %
4-5 ans	1	0,9 %
5-6 ans	4	3,4 %
6-7 ans	7	6,0 %
7-8 ans	21	17,9 %
8-9 ans	23	19,7 %
9-10 ans	30	25,6 %
10-11 ans	13	11,1 %
11-12 ans	10	8,5 %
12-13 ans	3	2,6 %
13-14 ans	1	0,9 %
14-15 ans	1	0,9 %
>20 ans	1	0,9 %
1-2 ans	0	0,0 %
3-4 ans	0	0,0 %
15-16 ans	0	0,0 %
16-17 ans	0	0,0 %
17-18 ans	0	0,0 %
18-19 ans	0	0,0 %
19-20 ans	0	0,0 %
Total	117	

* Lors de l'explantation du DAI, une date erronée d'implantation a probablement été saisie

Remplacement du DAI pour épuisement de la batterie

Distribution en pourcentage de la longévité des DAI CRT (en années)



Détails sur la longévité des DAI CRT

Longévité	n	%
0-1 ans *	2	0,6 %
1-2 ans	1	0,3 %
2-3 ans	4	1,3 %
3-4 ans	10	3,2 %
4-5 ans	18	5,7 %
5-6 ans	41	13,0 %
6-7 ans	80	25,4 %
7-8 ans	89	28,3 %
8-9 ans	49	15,6 %
9-10 ans	7	2,2 %
10-11 ans	4	1,3 %
11-12 ans	4	1,3 %
12-13 ans	4	1,3 %
14-15 ans	1	0,3 %
>20 ans	1	0,3 %
13-14 ans	0	0,0 %
15-16 ans	0	0,0 %
16-17 ans	0	0,0 %
17-18 ans	0	0,0 %
18-19 ans	0	0,0 %
19-20 ans	0	0,0 %
Total	315	

* Lors de l'explantation du DAI, une date erronée d'implantation a probablement été saisie

Electrodes lors de la primo-implantation DAI

Electrodes avec fonction de choc

Nombre d'électrodes endocavitaires

Electrodes VD:	1111
Electrodes VG:	5
Autres électrodes:	0

Nombre d'électrodes épocardiques

Electrodes VD:	0
Electrodes VG:	1
Autres électrodes:	0

Nombre d'électrodes sous-cutanées: 68

Nombre d'électrodes position non codifiées: 16

Fixation des électrodes

Electrodes VD		
passive	2	0,18 %
active	1115	99,82 %

Electrodes VG		
passive	8	80 %
active	2	20 %

Autres électrodes		
passive	70	100 %

Electrodes lors de la primo-implantation DAI

Polarité des électrodes avec fonction de choc

Electrodes VD		
vraie bipolaire	879	78,69 %
bipolaire intégrée	199	17,82 %
inapplicable	32	2,86 %
quadripolaire (VDD)	6	0,54 %
non codifiée	1	0,09 %
quadripolaire	0	0 %
Total	1117	

Electrodes VG		
quadripolaire	5	55,56 %
vraie bipolaire	3	33,33 %
bipolaire intégrée	1	11,11 %
unipolaire	0	0 %
vraie multipolaire	0	0 %
inapplicable	0	0 %
non codifiée	0	0 %
Total	9	

Autres électrodes		
inapplicable	1	100 %
vraie bipolaire	0	0 %
bipolaire intégrée	0	0 %
unipolaire	0	0 %
quadripolaire	0	0 %
bipolaire, seule sense	0	0 %
non codifiée	0	0 %
Total	1	

Electrodes lors de la primo-implantation DAI

Electrodes sans fonction de choc

Nombre d'électrodes endocavitaires		Nombre d'électrodes épiscopardiques	
Electrodes VD:	18	Electrodes VD:	0
Electrodes aur.:	656	Electrodes aur.:	4
Electrodes VG:	338	Electrodes VG:	3
Autres électrodes:	0	Autres électrodes:	0

Nombre d'électrodes position non codifiées: 20

Fixation des électrodes

Electrodes VD		
active	19	100 %

Electrodes aur.		
passive	5	0,75 %
active	665	99,25 %

Electrodes VG		
passive	316	84,04 %
active	60	15,96 %

Autres électrodes		
active	8	100 %

Electrodes lors de la primo-implantation DAI

Polarité des électrodes sans fonction de choc

Electrodes VD		
vraie bipolaire	15	78,95 %
bipolaire intégrée	4	21,05 %
quadripolaire (VDD)	0	0 %
quadripolaire	0	0 %
inapplicable	0	0 %
non codifiée	0	0 %
Total	19	

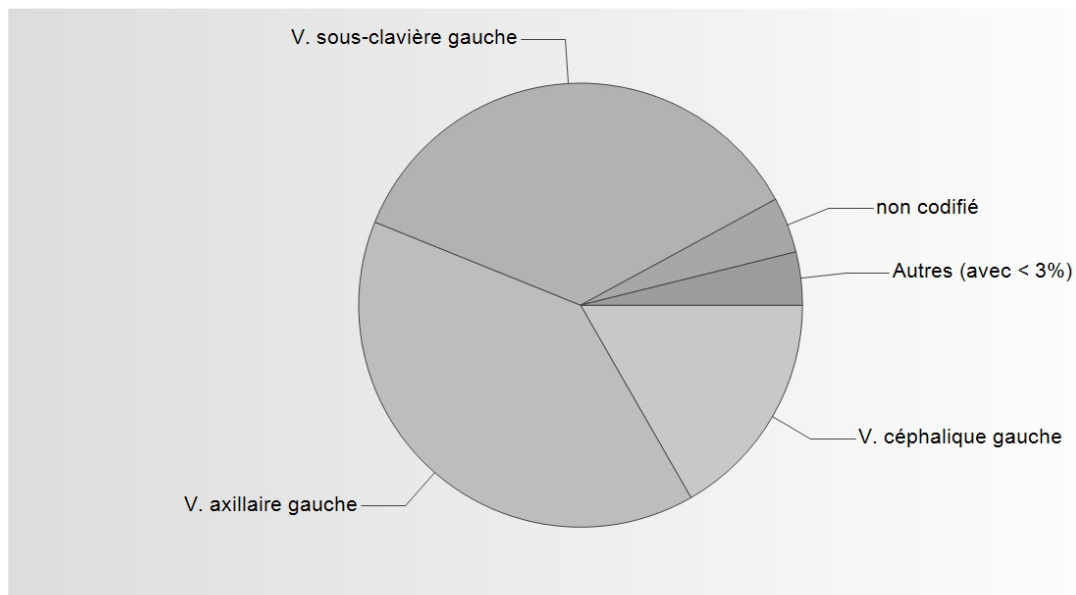
Electrodes aur.		
vraie bipolaire	664	99,1 %
non codifiée	4	0,6 %
inapplicable	1	0,15 %
unipolaire	1	0,15 %
bipolaire intégrée	0	0 %
Total	670	

Electrodes VG		
quadripolaire	305	81,12 %
vraie bipolaire	65	17,29 %
bipolaire intégrée	4	1,06 %
non codifiée	2	0,53 %
unipolaire	0	0 %
vraie multipolaire	0	0 %
inapplicable	0	0 %
Total	376	

Autres électrodes		
vraie bipolaire	8	100 %
bipolaire intégrée	0	0 %
unipolaire	0	0 %
quadripolaire	0	0 %
bipolaire, seule sense	0	0 %
inapplicable	0	0 %
non codifiée	0	0 %
Total	8	

Accès des électrodes

Accès des électrodes VD lors de la primo-implantation du DAI

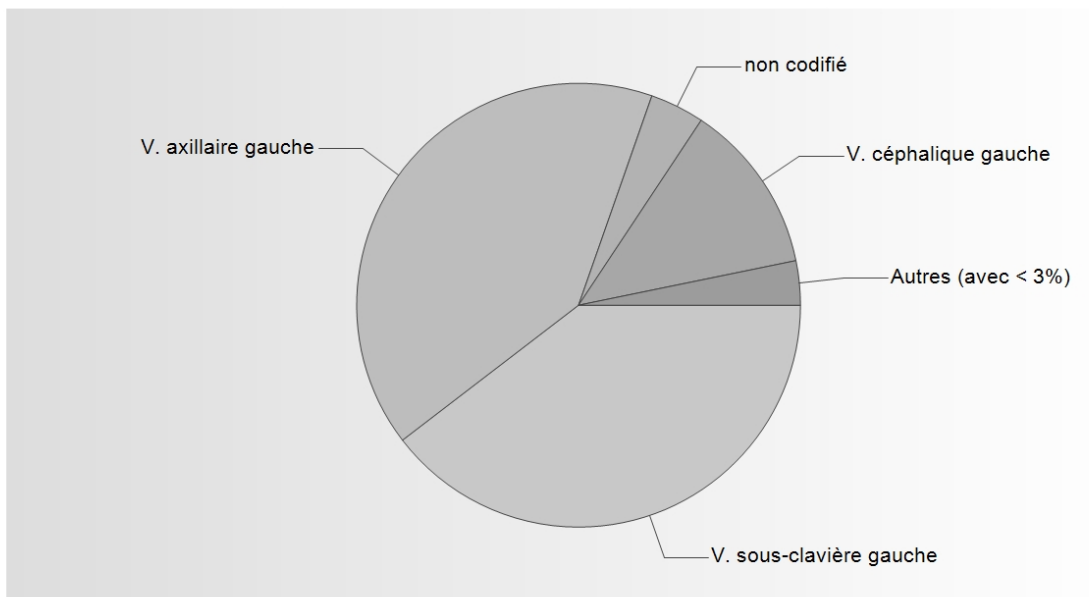


Détails sur l'accès des électrodes VD

V. axillaire gauche	448	39,4 %
V. sous-clavière gauche	409	35,97 %
V. céphalique gauche	190	16,71 %
non codifié	46	4,05 %
V. sous-clavière droite	14	1,23 %
V. céphalique droite	13	1,14 %
V. axillaire droite	11	0,97 %
sous-cutanée	3	0,26 %
Thoracotomie	2	0,18 %
Thoracoscopie	1	0,09 %
Total	1137	

Accès des électrodes

Accès des électrodes auriculaires lors de la primo-implantation du DAI

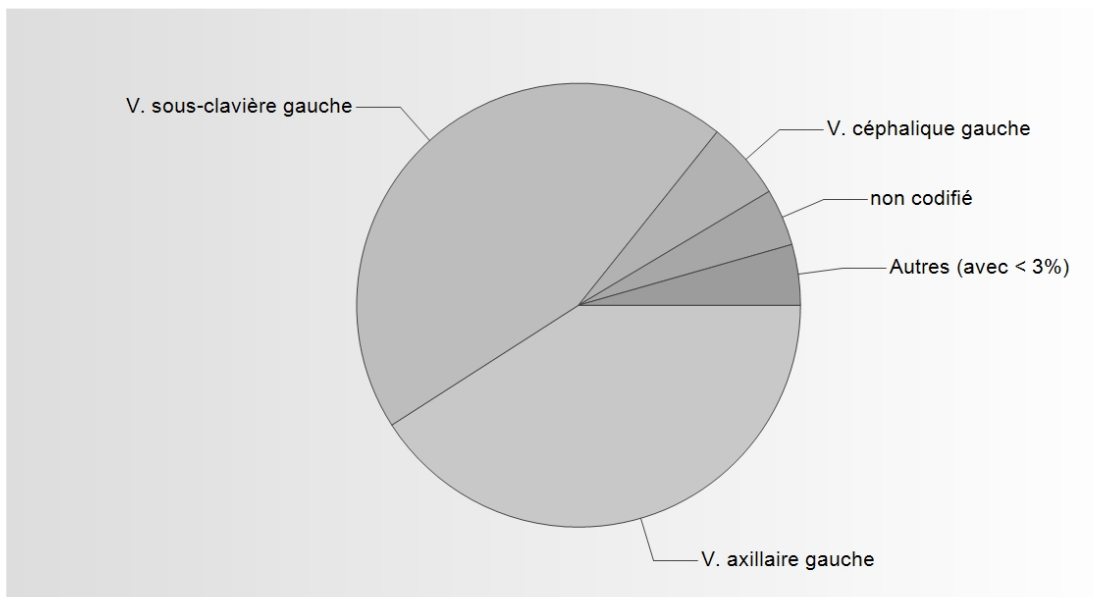


Détails sur l'accès des électrodes auriculaires

V. axillaire gauche	278	40,76 %
V. sous-clavière gauche	270	39,59 %
V. céphalique gauche	85	12,46 %
non codifié	27	3,96 %
V. céphalique droite	8	1,17 %
V. axillaire droite	6	0,88 %
V. sous-clavière droite	4	0,59 %
Thoracotomie	2	0,29 %
sous-cutanée	2	0,29 %
Thoracoscopie	0	0 %
Total	682	

Accès des électrodes

Accès des électrodes VG lors de la primo-implantation du DAI

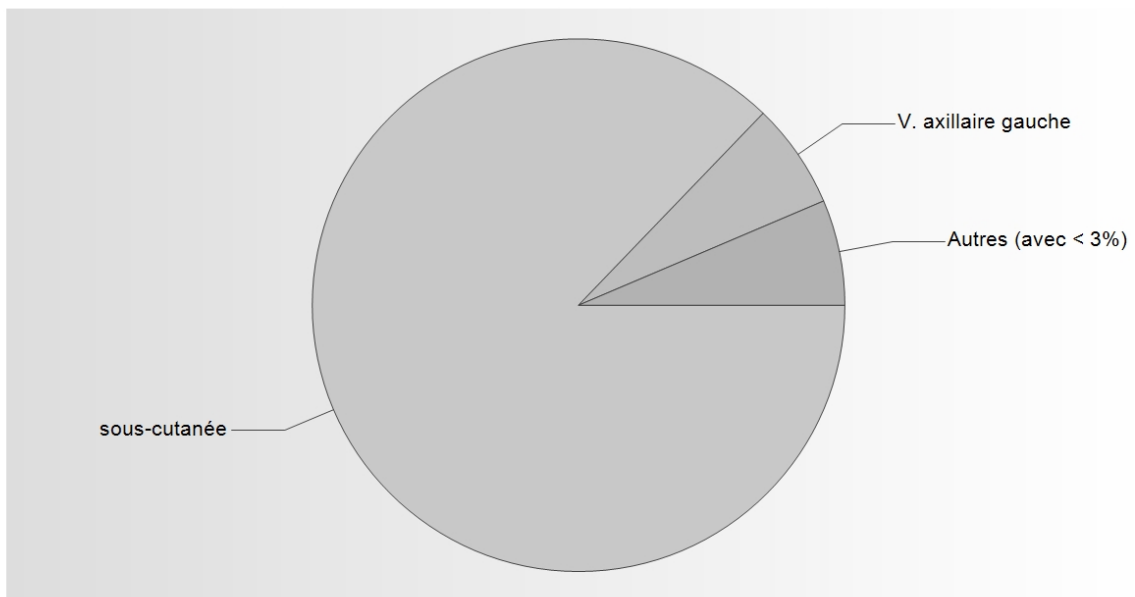


Détails sur l'accès des électrodes VG

V. sous-clavière gauche	173	44,82 %
V. axillaire gauche	158	40,93 %
V. céphalique gauche	22	5,7 %
non codifié	16	4,15 %
V. axillaire droite	5	1,3 %
V. céphalique droite	5	1,3 %
V. sous-clavière droite	3	0,78 %
Thoracotomie	3	0,78 %
sous-cutanée	1	0,26 %
Thoracoscopie	0	0 %
Total	386	

Accès des électrodes

Accès des autres électrodes lors de la primo-implantation du DAI



Détails sur l'accès des autres électrodes

sous-cutanée	68	87,18 %
V. axillaire gauche	5	6,41 %
Thoracotomie	2	2,56 %
V. sous-clavière gauche	2	2,56 %
V. céphalique gauche	1	1,28 %
V. céphalique droite	0	0 %
V. sous-clavière droite	0	0 %
Thoracoscopie	0	0 %
non codifié	0	0 %
V. axillaire droite	0	0 %
Total	78	

Seuils d'entrainement lors de la primo-implantation du DAI

Seuils d'entrainement lors de la primo-implantation du DAI: 0.35 ms

	V min.	V ø	V max.	n	n ₀	non mesuré
Electrode VD	0,6	1	1,5	3	0	0
Electrode aur.	0	0	0	0	0	0
Electrode VG	0	0	0	0	0	0
Autre électrode	0	0	0	0	0	0

Seuils d'entrainement lors de la primo-implantation du DAI: 0.4 ms

	V min.	V ø	V max.	n	n ₀	non mesuré
Electrode VD	0,2	0,7	9,2	121	0	0
Electrode aur.	0,2	0,9	2,8	75	0	1
Electrode VG	0,3	0,9	1,7	38	0	0
Autre électrode	1	1	1	1	0	0

Seuils d'entrainement lors de la primo-implantation du DAI: 0.5 ms

	V min.	V ø	V max.	n	n ₀	non mesuré
Electrode VD	0,1	0,6	6,5	795	0	0
Electrode aur.	0,2	0,9	3	434	0	1
Electrode VG	0,3	1	2,9	252	0	0
Autre électrode	0,4	0,8	1,5	7	0	0

Seuils d'entrainement lors de la primo-implantation du DAI: 1 ms

	V min.	V ø	V max.	n	n ₀	non mesuré
Electrode VD	0	0	0	0	0	0
Electrode aur.	1,2	2,4	3,6	2	0	0
Electrode VG	1	1,7	2,7	5	0	0
Autre électrode	0	0	0	0	0	0

Seuils d'entrainement lors de la primo-implantation du DAI: 1.5 ms

	V min.	V ø	V max.	n	n ₀	non mesuré
Electrode VD	0	0	0	0	0	0
Electrode aur.	0	0	0	0	0	0
Electrode VG	2,6	2,6	2,6	1	0	0
Autre électrode	0	0	0	0	0	0

Seuils d'entrainement lors de la primo-implantation du DAI: 2 ms

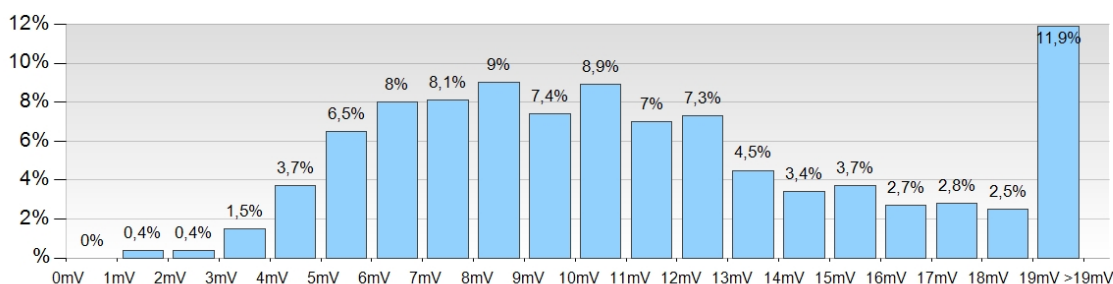
	V min.	V ø	V max.	n	n ₀	non mesuré
Electrode VD	0,6	0,6	0,6	2	0	0
Electrode aur.	0,7	1,1	1,5	2	0	0
Electrode VG	1,5	1,5	1,5	1	0	0
Autre électrode	0	0	0	0	0	0

Détection

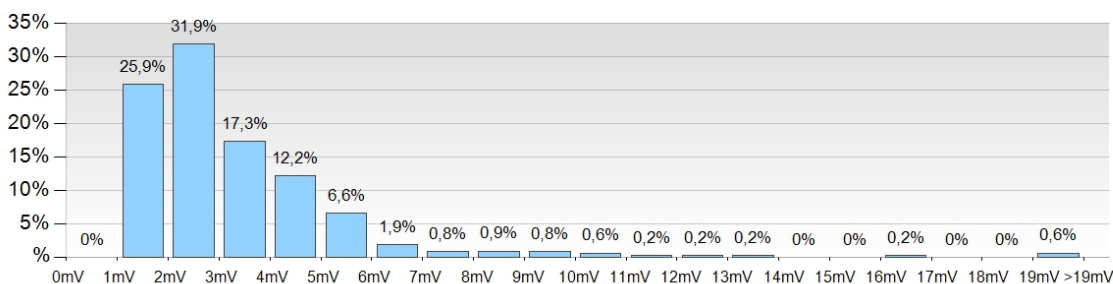
Seuils de détection lors de la primo-implantation du DAI

	mV min.	mV ø	mV max.	n	n ₀	non mesuré
Electrode VD	1	11,6	35	916	0	290
Electrode aur.	1	3,3	34	534	0	672
Electrode VG	1	11,6	30	208	0	998
Autre électrode	1	8,4	16	8	0	1198

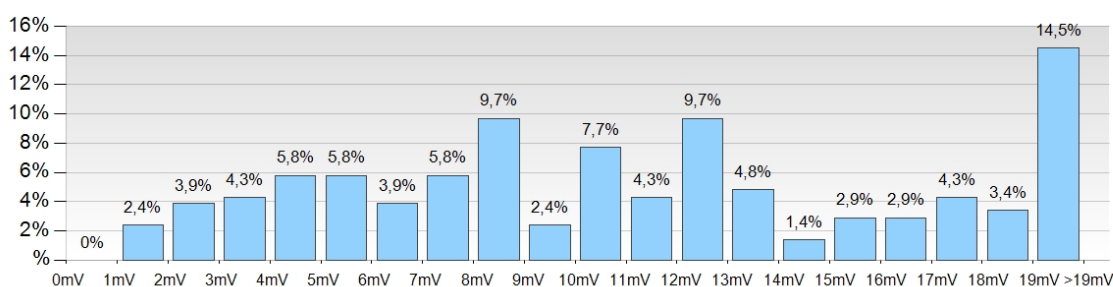
Détection des électrodes VD



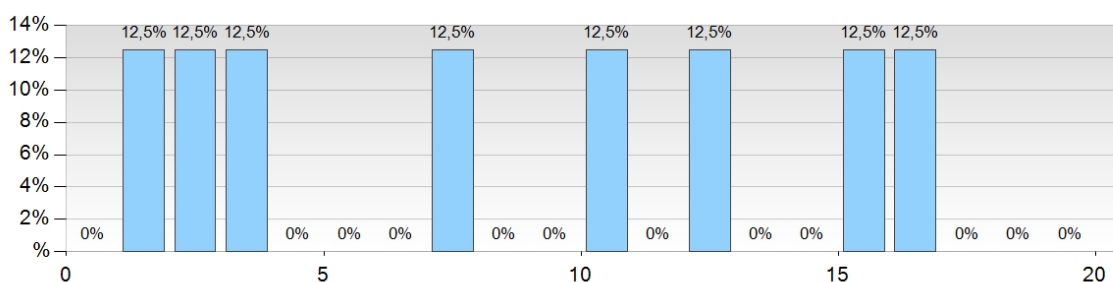
Détection des électrodes aur.



Détection des électrodes VG



Détection des autres électrodes



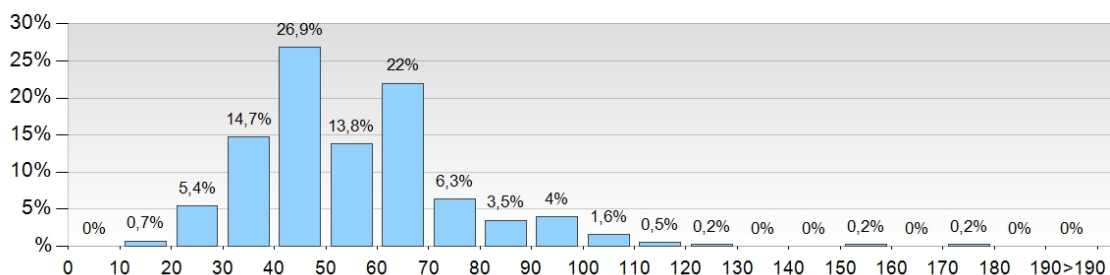
Durée opératoire

Durée opératoire mesurée lors de la primo-implantation (en minutes)

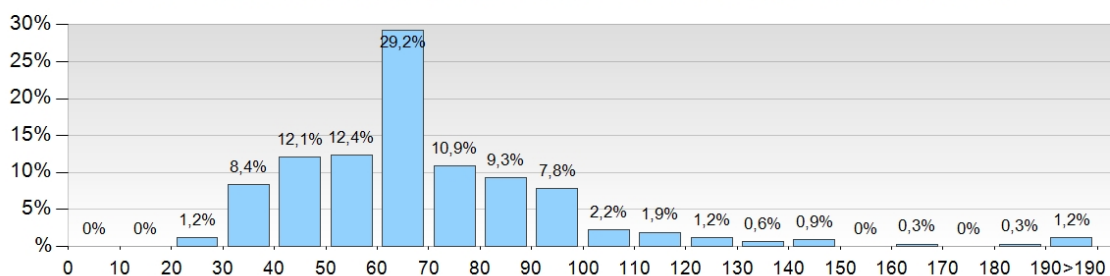
	min. min.	min. ø	min. max.	n	n (<= 10 min.)*
Monocaméral	11	52,7	170	428	0
Bicaméral	23	67,3	240	322	0
CRT	27	109,6	300	388	0
S-ICD	22	64,8	147	68	0

* La durée opératoire a été enregistrée à 10 ou moins minutes et donc pas analysé statistiquement

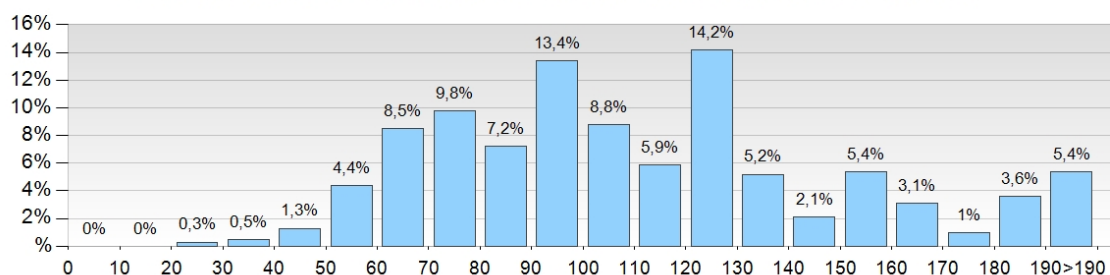
Répartition en pourcentage de la durée opératoire des DAI monocamérales (en minutes)



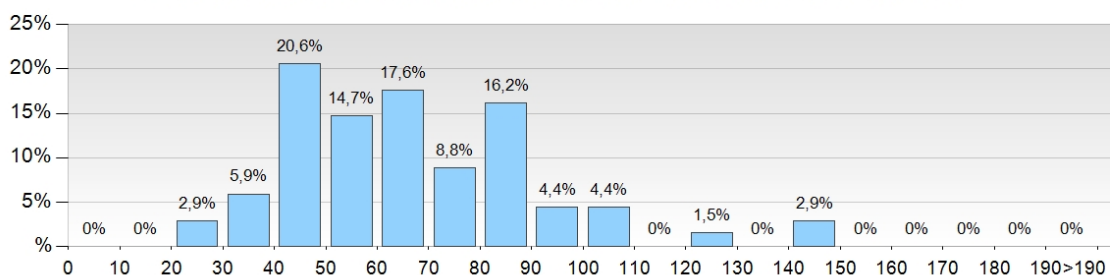
Répartition en pourcentage de la durée opératoire des DAI bicamérales (en minutes)



Répartition en pourcentage de la durée opératoire des DAI CRT (en minutes)



Répartition en pourcentage de la durée opératoire des S-ICD (en minutes)



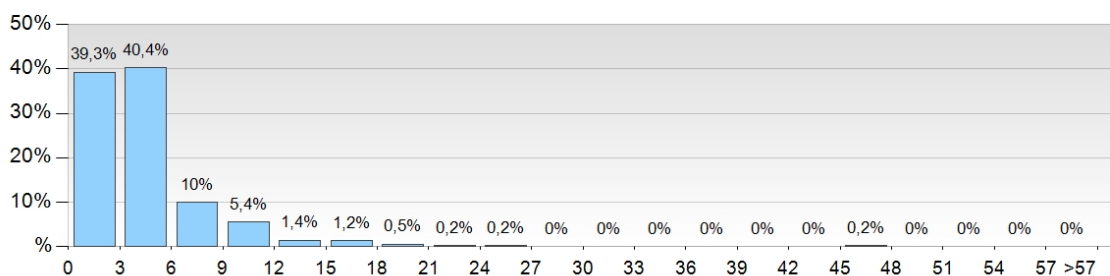
Temps de scopie

Temps de scopie mesuré lors de la primo-implantation (en minutes)

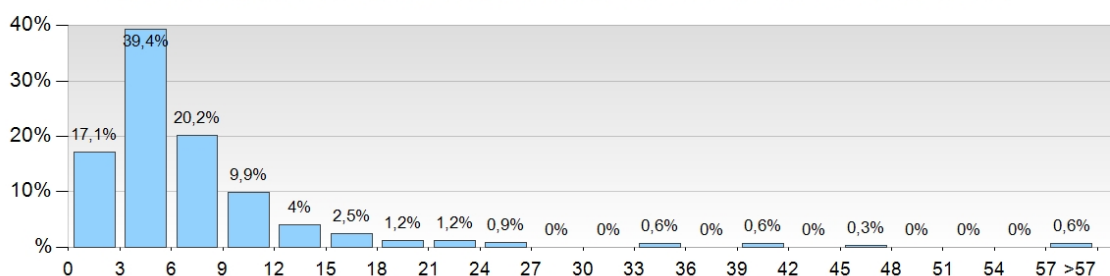
	min. min.	min. Ø	min. max.	n	n (0 min. épiscopiques)*	n (0 min. autres)*
Monocaméral	0,3	4,2	45	423	0	5
Bicaméral	1	7	74	318	1	4
CRT	1	18,4	199	383	1	5

* Le temps de scopie a été enregistré à 0 minutes et donc pas analysé statistiquement

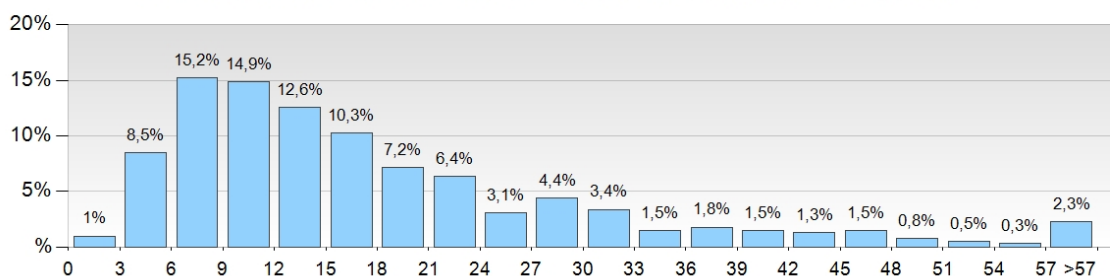
Répartition en pourcentage du temps de scopie des DAI monocamérales (en minutes)



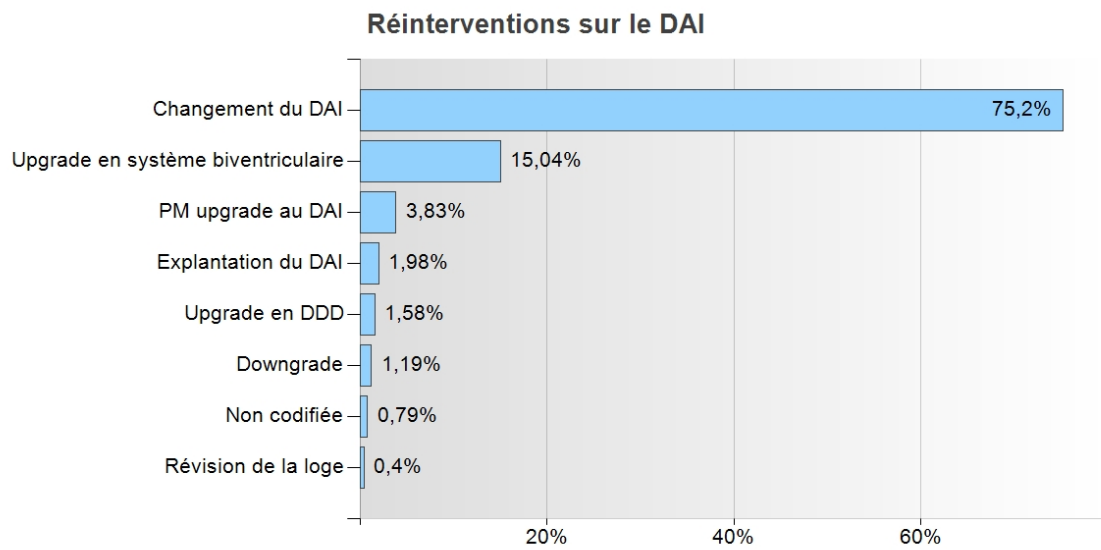
Répartition en pourcentage du temps de scopie des DAI bicamérales (en minutes)



Répartition en pourcentage du temps de scopie des DAI CRT (en minutes)



Réinterventions sur le DAI

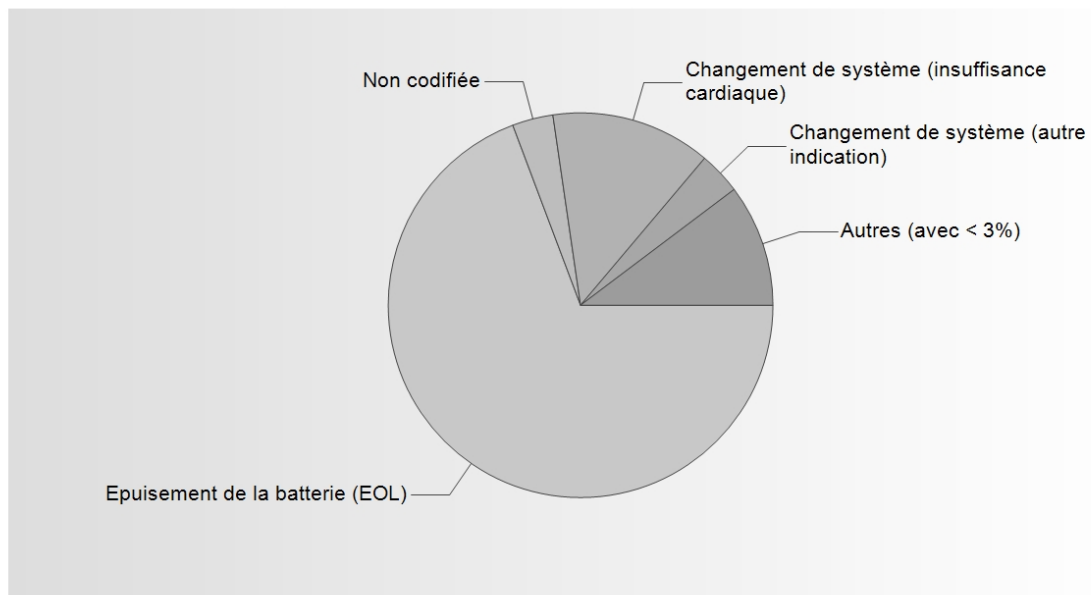


Détails sur les réinterventions sur le DAI

Changement du DAI	570	75,2 %
Upgrade en système biventriculaire	114	15,04 %
PM upgrade au DAI	29	3,83 %
Explantation du DAI	15	1,98 %
Upgrade en DDD	12	1,58 %
Downgrade	9	1,19 %
Non codifiée	6	0,79 %
Révision de la loge	3	0,4 %
Total	758	

Réinterventions sur le DAI

Indications sur les réinterventions des DAI

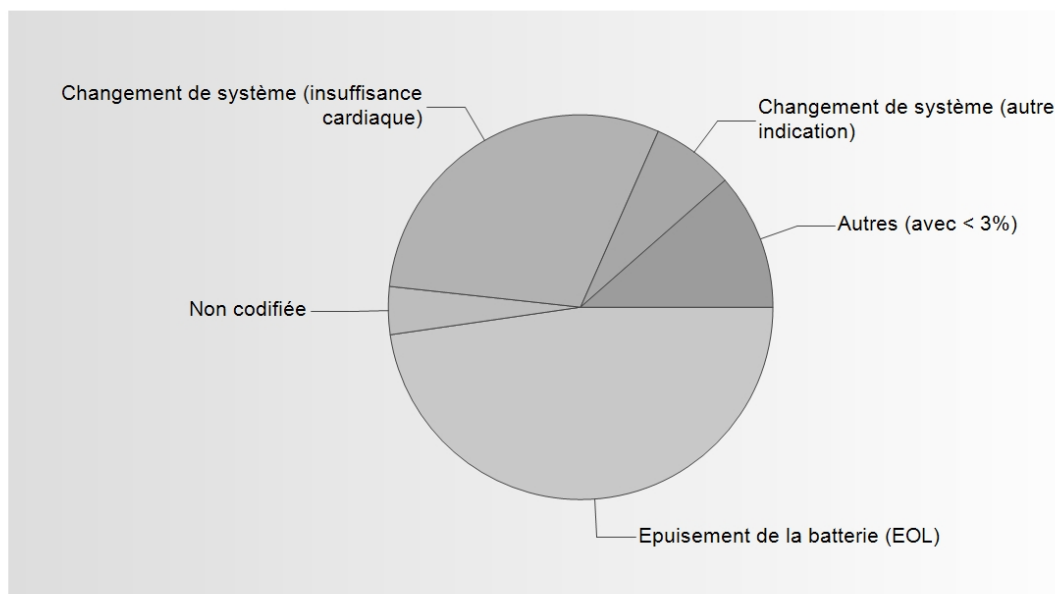


Détails sur les indications sur les réinterventions des DAI

Epuisement de la batterie (EOL)	525	69,26 %
Changement de système (insuffisance cardiaque)	102	13,46 %
Changement de système (autre indication)	27	3,56 %
Non codifiée	26	3,43 %
PM upgrade au DAI (arythmies)	16	2,11 %
Infection/Perforation/Ulcération	15	1,98 %
Epuisement prématuré de la batterie	10	1,32 %
PM upgrade au DAI (aggravation fonction de pompe)	10	1,32 %
Nouvelle implantation après explantation du DAI	7	0,92 %
PM upgrade au DAI (autres indications)	6	0,79 %
Dysfonction du DAI	6	0,79 %
Problème de loge	3	0,4 %
Rappel du fabricant	2	0,26 %
Sur demande du patient	2	0,26 %
Changement de système (syndrome du pacemaker)	1	0,13 %
Hématome	0	0 %
Total	758	

Réinterventions sur le DAI

Indications sur les réinterventions des DAI (Monocaméral)

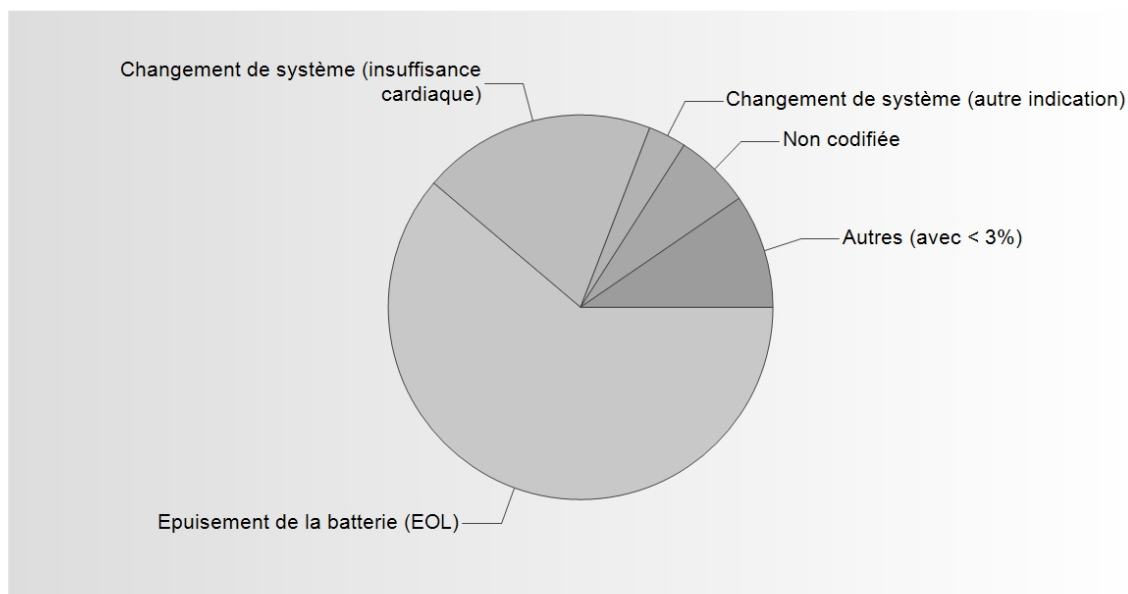


Détails sur les indications sur les réinterventions des DAI (monocaméral)

Epuisement de la batterie (EOL)	83	47,7 %
Changement de système (insuffisance cardiaque)	52	29,89 %
Changement de système (autre indication)	12	6,9 %
Non codifiée	7	4,02 %
Infection/Perforation/Ulcération	5	2,87 %
Nouvelle implantation après explantation du DAI	4	2,3 %
Epuisement prématuré de la batterie	3	1,72 %
PM upgrade au DAI (aggravation fonction de pompe)	2	1,15 %
Dysfonction du DAI	2	1,15 %
Rappel du fabricant	1	0,57 %
Problème de loge	1	0,57 %
Sur demande du patient	1	0,57 %
Changement de système (syndrome du pacemaker)	1	0,57 %
Hématome	0	0 %
PM upgrade au DAI (arythmies)	0	0 %
PM upgrade au DAI (autres indications)	0	0 %
Total	174	

Réinterventions sur le DAI (bicaméral)

Indications sur les réinterventions des DAI (Bicaméral)

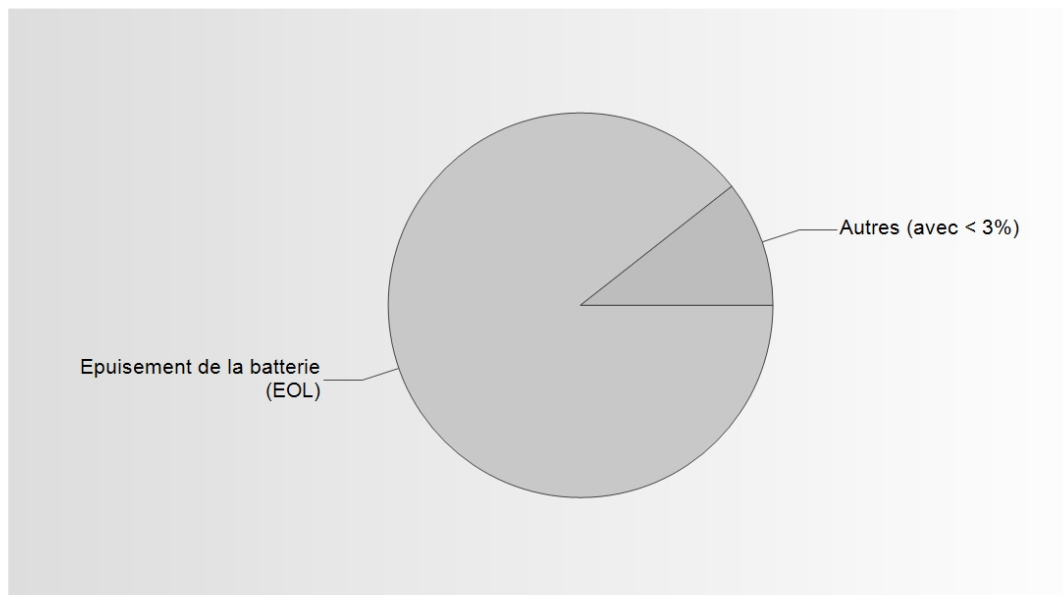


Détails sur les indications sur les réinterventions des DAI (bicaméral)

Epuisement de la batterie (EOL)	115	61,17 %
Changement de système (insuffisance cardiaque)	37	19,68 %
Non codifiée	12	6,38 %
Changement de système (autre indication)	6	3,19 %
PM upgrade au DAI (autres indications)	4	2,13 %
Dysfonction du DAI	3	1,6 %
PM upgrade au DAI (aggravation fonction de pompe)	3	1,6 %
Infection/Perforation/Ulcération	2	1,06 %
PM upgrade au DAI (arythmies)	2	1,06 %
Epuisement prématuré de la batterie	2	1,06 %
Sur demande du patient	1	0,53 %
Problème de loge	1	0,53 %
Rappel du fabricant	0	0 %
Hématome	0	0 %
Changement de système (syndrome du pacemaker)	0	0 %
Nouvelle implantation après explantation du DAI	0	0 %
Total	188	

Réinterventions sur le DAI (CRT)

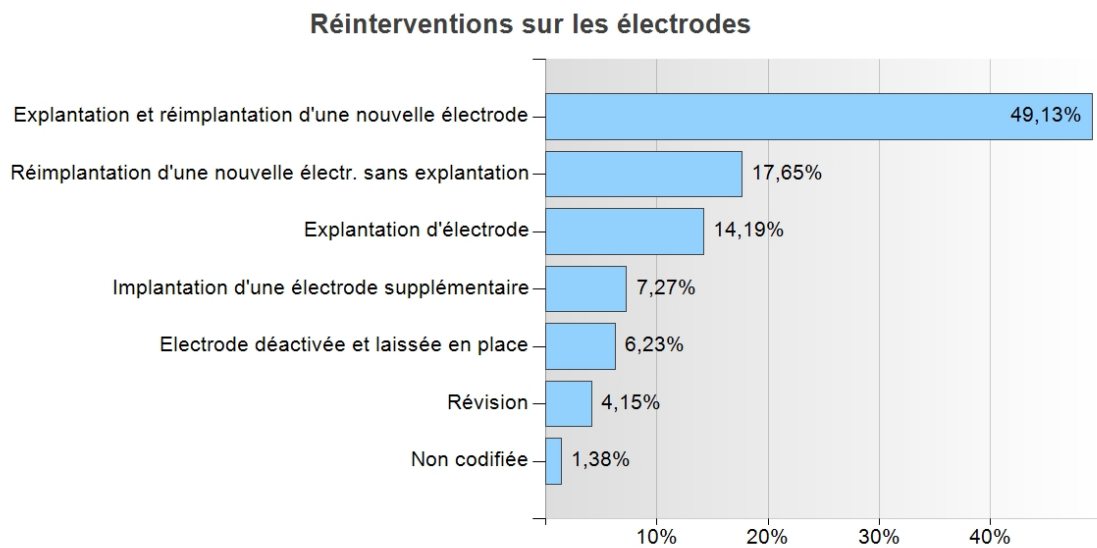
Indications sur les réinterventions des DAI (CRT)



Détails sur les indications sur les réinterventions des DAI (CRT)

Epuisement de la batterie (EOL)	312	89,4 %
Changement de système (insuffisance cardiaque)	9	2,58 %
Infection/Perforation/Ulcération	8	2,29 %
Non codifiée	6	1,72 %
Changement de système (autre indication)	6	1,72 %
Epuisement prématuré de la batterie	3	0,86 %
Nouvelle implantation après explantation du DAI	2	0,57 %
PM upgrade au DAI (aggravation fonction de pompe)	1	0,29 %
PM upgrade au DAI (arythmies)	1	0,29 %
Problème de loge	1	0,29 %
Dysfonction du DAI	0	0 %
Rappel du fabricant	0	0 %
Hématome	0	0 %
Changement de système (syndrome du pacemaker)	0	0 %
Sur demande du patient	0	0 %
PM upgrade au DAI (autres indications)	0	0 %
Total	349	

Réintervention sur les électrodes

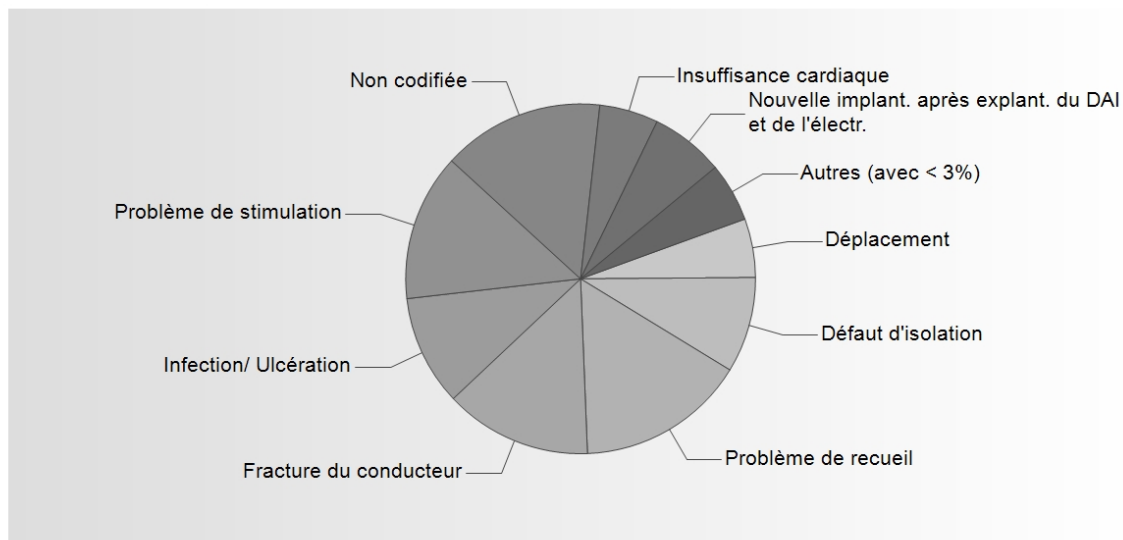


Réintervention sur les électrodes

Explantation et réimplantation d'une nouvelle électrode	142	49,13 %
Réimplantation d'une nouvelle électrode sans explantation	51	17,65 %
Explantation d'électrode	41	14,19 %
Implantation d'une électrode supplémentaire	21	7,27 %
Electrode désactivée et laissée en place	18	6,23 %
Révision	12	4,15 %
Non codifiée	4	1,38 %
Total	289	

Réintervention sur les électrodes

Indications des réinterventions sur les électrodes VD

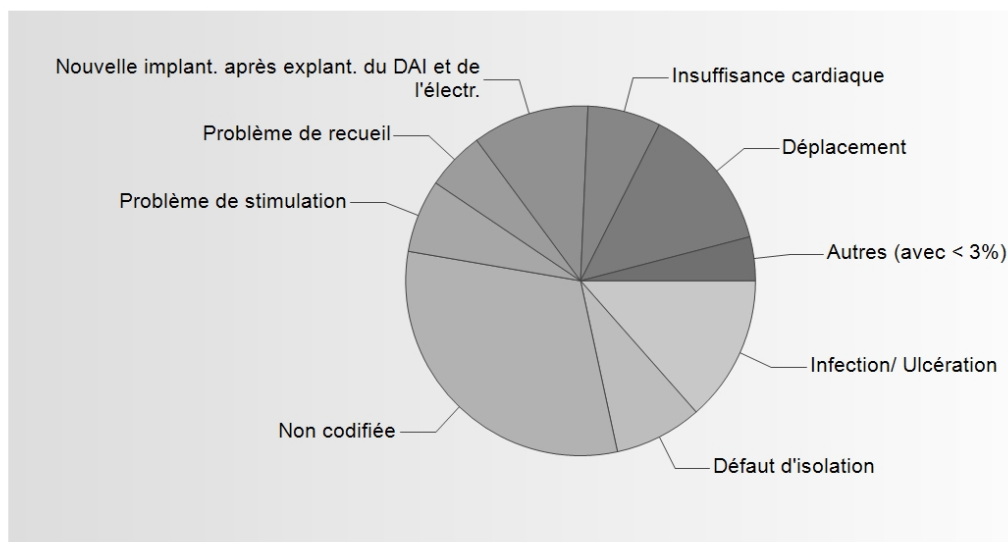


Détails sur les indications des réinterventions sur les électrodes VD

Problème de recueil	23	15,65 %
Non codifiée	22	14,97 %
Fracture du conducteur	20	13,61 %
Problème de stimulation	20	13,61 %
Infection/ Ulcération	15	10,2 %
Défaut d'isolation	13	8,84 %
Nouvelle implant. après explant. du DAI et de l'électr.	10	6,8 %
Déplacement	8	5,44 %
Insuffisance cardiaque	8	5,44 %
Problème de seuil de défibrillation	4	2,72 %
Explantation du DAI	2	1,36 %
Perforation	1	0,68 %
Palpitations / Syndrome du pacemaker	1	0,68 %
Problème de connecteur	0	0 %
Syndrome de Twiddler	0	0 %
Stimulation phrénique / musculaire	0	0 %
Rappel du fabricant	0	0 %
Total	147	

Réintervention sur les électrodes

Indications des réinterventions sur les électrodes aur.

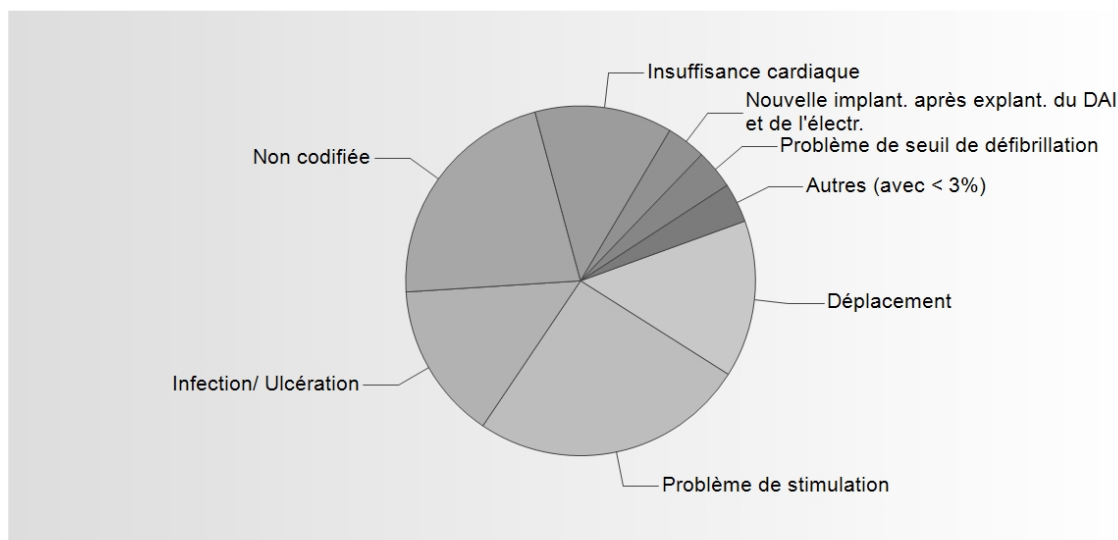


Détails sur les indications des réinterventions sur les électrodes aur.

Non codifiée	23	31,08 %
Infection/ Ulcération	10	13,51 %
Déplacement	10	13,51 %
Nouvelle implant. après explant. du DAI et de l'électr.	8	10,81 %
Défaut d'isolation	6	8,11 %
Problème de stimulation	5	6,76 %
Insuffisance cardiaque	5	6,76 %
Problème de recueil	4	5,41 %
Fracture du conducteur	2	2,7 %
Syndrome de Twiddler	1	1,35 %
Problème de seuil de défibrillation	0	0 %
Perforation	0	0 %
Palpitations / Syndrome du pacemaker	0	0 %
Problème de connecteur	0	0 %
Stimulation phrénique / musculaire	0	0 %
Rappel du fabricant	0	0 %
Explantation du DAI	0	0 %
Total	74	

Réintervention sur les électrodes

Indications des réinterventions sur les électrodes VG

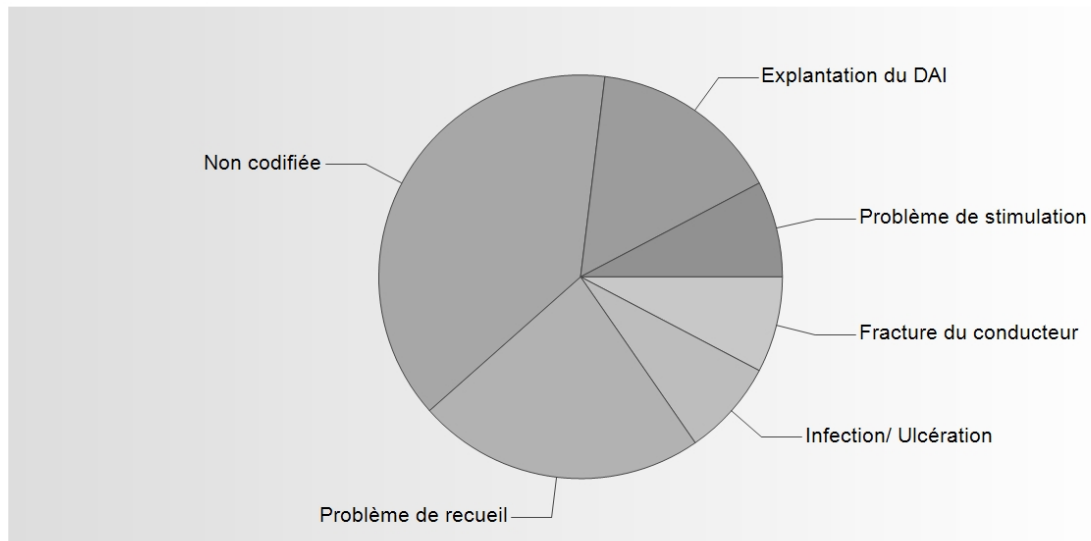


Détails sur les indications des réinterventions sur les électrodes VG

Problème de stimulation	14	25,45 %
Non codifiée	12	21,82 %
Déplacement	8	14,55 %
Infection/ Ulcération	8	14,55 %
Insuffisance cardiaque	7	12,73 %
Nouvelle implant. après explant. du DAI et de l'électr.	2	3,64 %
Problème de seuil de défibrillation	2	3,64 %
Syndrome de Twiddler	1	1,82 %
Défaut d'isolation	1	1,82 %
Problème de recueil	0	0 %
Fracture du conducteur	0	0 %
Perforation	0	0 %
Palpitations / Syndrome du pacemaker	0	0 %
Problème de connecteur	0	0 %
Stimulation phrénique / musculaire	0	0 %
Rappel du fabricant	0	0 %
Explantation du DAI	0	0 %
Total	55	

Réintervention sur les électrodes

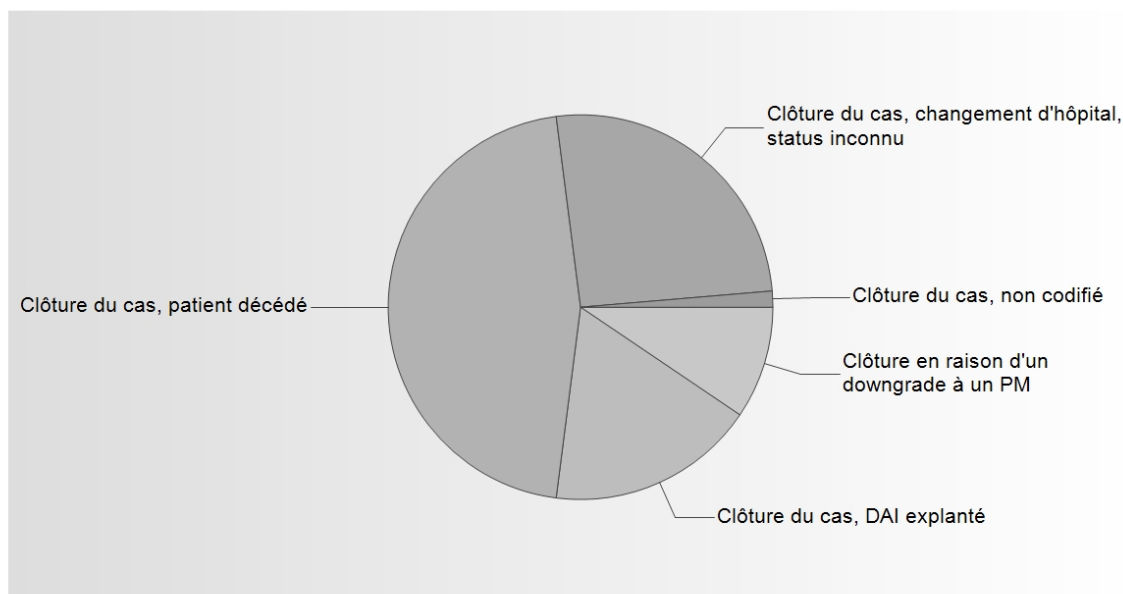
Indications des réinterventions sur les autres électrodes



Détails sur les indications des réinterventions sur les autres électrodes

Non codifiée	5	38,46 %
Problème de recueil	3	23,08 %
Explantation du DAI	2	15,38 %
Fracture du conducteur	1	7,69 %
Infection/ Ulcération	1	7,69 %
Problème de stimulation	1	7,69 %
Déplacement	0	0 %
Problème de seuil de défibrillation	0	0 %
Défaut d'isolation	0	0 %
Perforation	0	0 %
Insuffisance cardiaque	0	0 %
Palpitations / Syndrome du pacemaker	0	0 %
Problème de connecteur	0	0 %
Syndrome de Twiddler	0	0 %
Stimulation phrénique / musculaire	0	0 %
Rappel du fabricant	0	0 %
Nouvelle implant. après explant. du DAI et de l'électr.	0	0 %
Total	13	

Clôture du cas



Détails sur les clôtures du cas

Clôture du cas, patient décédé	34	45,95 %
Clôture du cas, changement d'hôpital, status inconnu	19	25,68 %
Clôture du cas, DAI explanté	13	17,57 %
Clôture en raison d'un downgrade à un PM	7	9,46 %
Clôture du cas, non codifié	1	1,35 %
Clôture du cas, DAI désactivé selon souhait du patient	0	0 %
Total	74	

Cause de décès (pour clôture: patient décédé)

cause de décès inconnue	32	94,12 %
cause de décès non codifiée	1	2,94 %
insuffisance cardiaque	1	2,94 %
non cardiaque	0	0 %
cardiaque, non insuffisance cardiaque, non rythmique	0	0 %
rythmique	0	0 %
en relation avec le DAI	0	0 %
en relation avec l'électrode	0	0 %
Total	34	

Les statistiques sont basées sur les données de SwissEPnet du 01.01.2022 au 31.12.2022

L'exhaustivité et l'exactitude de ces statistiques dépendent des données entrées par les centres participants au registre.

Au total, 0,2% des données ont été exclus car incomplètes.

Les valeurs moyennes \bar{x} correspondent aux moyennes arithmétiques.

La transmission de textes, chiffres et graphiques doit recevoir l'approbation préalable de la Fondation Suisse de Rythmologie, avec mention de la source de ces données.

Nous déclinons toute responsabilité pour des données erronées.

La photo de couverture montre un défibrillateur automatique implantable datant de 1990, correspondant au premier modèle implanté en Suisse.