

**STATISTIQUE SUISSE
DES DAI
2021**



Schweizerische Stiftung für Rhythmologie
Fondation Suisse de Rythmologie
Fondazione Svizzera di Ritmologia

Vue d'ensemble

Hôpitaux implanteurs DAI	61
Inclus dans les statistiques	56
Primo-implantations de DAI	
dont CRT	372
Changements de DAI	747
dont CRT	319
Primo-impl. électr. lors de la primo-impl. du DAI	2197
Electrodes VD	1078
Electrodes aur.	684
Electrodes VG	372
Autres électrodes	63
Primo-impl. électr. lors de la réint. du DAI	332
Electrodes VD	89
Electrodes aur.	106
Electrodes VG	128
Autres électrodes	9
Changements d'électrodes	184
Electrodes VD	105
Electrodes aur.	45
Electrodes VG	27
Autres électrodes	7

Hôpitaux implanteurs du DAI

No.	Hôpital	Mono- caméral	Bi- caméral	CRT	S-ICD	Total	Chngm. du DAI	Interv. saisies/ dont incomplets
101	Universitätsspital Basel	39	7	15	2	63	52	134 / 0 (0%)
102	Inselspital Bern	50	29	46	7	132	84	236 / 0 (0%)
103	Hôpital Cantonal Universitaire de Gen...	5	22	16	2	45	20	72 / 0 (0%)
104	Centre Hospitalier Universitaire Vaudo...	20	15	18	7	60	22	90 / 0 (0%)
105	Universitätsspital Zürich	39	24	39	16	118	86	222 / 0 (0%)
106	Universitäts-Kinderkliniken Zürich	0	1	0	0	1	0	2 / 0 (0%)
201	Kantonsspital Aarau	16	4	6	3	29	16	53 / 0 (0%)
202	Kantonsspital Baden	8	2	4	2	16	12	28 / 0 (0%)
203	Lindenhofgruppe Bern	0	0	0	0	0	1	1 / 0 (0%)
205	Spitalzentrum Biel	6	9	1	0	16	7	24 / 0 (0%)
209	Kantonsspital Graubünden, Chur	9	12	5	0	26	8	34 / 0 (0%)
211	Hôpital Fribourgeois	4	14	14	0	32	33	73 / 0 (0%)
212	Spital Interlaken	3	6	0	0	9	3	12 / 0 (0%)
214	HerzZentrum & Rhythmologie Hirslan...	1	0	2	0	3	6	9 / 0 (0%)
216	Cardiocentro Ticino, Lugano	9	18	5	1	33	52	97 / 0 (0%)
217	Kantonsspital Luzern, Sursee und Wol...	7	25	17	2	51	32	85 / 0 (0%)
218	Klinik St. Anna, Luzern	0	4	1	0	5	0	5 / 0 (0%)
220	Hôpital de la Tour	5	11	12	5	33	7	42 / 0 (0%)
221	Spital Thurgau AG, Frauenfeld + Mün...	3	2	2	0	7	12	21 / 0 (0%)
222	Hôpital neuchâtelois, Site de Pourtalès	5	8	7	0	20	5	25 / 0 (0%)
225	Spital Uster	0	1	0	0	1	1	2 / 0 (0%)
228	Hôpital de Sion	14	11	15	0	40	21	63 / 0 (0%)
230	Solothurner Spitäler AG	5	18	18	7	48	8	63 / 0 (0%)
231	Kantonsspital St. Gallen	45	6	25	0	76	46	132 / 0 (0%)
233	GZO Spital Wetzikon	0	6	3	0	9	3	15 / 0 (0%)
234	Kantonsspital Winterthur	8	5	17	1	31	6	39 / 0 (0%)
235	Stadtspital Waid, Zürich	0	0	0	0	0	4	4 / 0 (0%)
236	Stadtspital Triemli, Zürich	15	28	15	2	60	32	105 / 0 (0%)
237	Zuger Kantonsspital	0	2	0	0	2	1	3 / 0 (0%)
239	Klinik Beau-Site Bern	6	2	1	0	9	11	22 / 0 (0%)
241	HerzKlinik Hirslanden, Zürich	3	2	6	1	12	6	19 / 0 (0%)
244	Hôpital La Chaux-de-Fonds	0	0	0	0	0	5	5 / 0 (0%)
245	Hôpital de Nyon	0	0	2	0	2	0	2 / 0 (0%)
246	Hirslandenklinik Aarau	11	5	14	0	30	19	53 / 0 (0%)
248	Ospedale Regionale Bellinzona e Valli	0	1	0	0	1	5	6 / 0 (0%)
249	Kantonsspital Glarus	1	0	0	0	1	2	3 / 0 (0%)
250	Klinik Im Park, Zürich	5	6	2	0	13	30	51 / 0 (0%)
251	Herzzentrum Bodensee, Kreuzlingen	7	1	4	0	12	10	23 / 0 (0%)
253	UNO Spitäler	1	0	0	0	1	2	3 / 0 (0%)
259	Spital Zollikerberg	0	0	0	0	0	1	1 / 0 (0%)
262	Clinique La Source, Lausanne	4	6	12	0	22	13	37 / 1 (3%)
267	Clinique Cécil	5	0	5	0	10	14	25 / 0 (0%)
268	Clinique des Grangettes	0	3	5	0	8	8	16 / 0 (0%)
273	Spital Lachen	0	1	0	0	1	0	1 / 0 (0%)
274	Andreas Klinik, Cham	0	0	0	0	0	3	3 / 0 (0%)
275	St. Claraspital, Basel	4	1	4	0	9	8	17 / 0 (0%)
277	Hôpital de Payerne	1	0	0	0	1	4	5 / 0 (0%)
278	Centre de Cardiologie du Valais	1	0	1	0	2	0	2 / 0 (0%)
279	HRC hôpital riviera chablais	3	4	4	0	11	9	22 / 0 (0%)
280	Hôpitaux de Morges et St-Loup	0	7	7	1	15	9	28 / 0 (0%)
282	Hôpital d'Yverdon	0	1	0	0	1	1	2 / 0 (0%)
284	Clinique de Genolier	0	1	3	0	4	5	9 / 1 (11%)
285	Kantonsspital Baselland	4	0	0	0	4	1	5 / 0 (0%)
287	Bethanien	0	1	0	0	1	0	1 / 0 (0%)
289	Cardiance Clinic	2	2	0	0	4	0	4 / 0 (0%)
291	Spital Männedorf	0	0	0	0	0	1	1 / 0 (0%)
Total	56	374	334	373	59	1140	747	2057 / 2 (0%)

Incomplète

5 hôpitaux qui n'ont pas enregistré les données sur SwissEPnet, et par ce fait ne sont pas inclus dans les statistiques

No.	Hôpital
226	Kantonsspital Schaffhausen
261	Zentrum Linth und Mändedorf
269	Spital Schwyz
288	Herz&Rhythmus Zentrum
290	Spital Linth
Total	5

1 hôpital avec plus de 10% d'interventions saisies incomplètes

No.	Hôpital	Interventions saisies	dont incomplète	incomplète (%)
284	Clinique de Genolier	9	1	11
Total	1			

Implantations DAI dans les différents hôpitaux

6 hôpitaux avec plus de 59 primo-implantations

Triés en fonction des primo-implantations

No.	Hôpital	Primo-implantations				Total	Chngm.
		Monocaméral	Bicaméral	CRT	S-ICD		Total
102	Inselspital Bern	50	29	46	7	132	84
105	Universitätsspital Zürich	39	24	39	16	118	86
231	Kantonsspital St. Gallen	45	6	25	0	76	46
101	Universitätsspital Basel	39	7	15	2	63	52
104	Centre Hospitalier Universitaire Vaudois (CHUV)	20	15	18	7	60	22
236	Stadtspital Triemli, Zürich	15	28	15	2	60	32
Total	6	208	109	158	34	509	322

Implantations DAI dans les différents hôpitaux

4 hôpitaux avec 40 à 59 primo-implantations

Triés en fonction des primo-implantations

No.	Hôpital	Primo-implantations				Total	Chngm.
		Monocaméral	Bicaméral	CRT	S-ICD		Total
217	Kantonsspital Luzern, Sursee und Wolhusen	7	25	17	2	51	32
230	Solothurner Spitäler AG	5	18	18	7	48	8
103	Hôpital Cantonal Universitaire de Genève	5	22	16	2	45	20
228	Hôpital de Sion	14	11	15	0	40	21
Total	4	31	76	66	11	184	81

Implantations DAI dans les différents hôpitaux

9 hôpitaux avec 20 à 39 primo-implantations

Triés en fonction des primo-implantations

No.	Hôpital	Primo-implantations				Total	Chngm.
		Monocaméral	Bicaméral	CRT	S-ICD		Total
216	Cardiocentro Ticino, Lugano	9	18	5	1	33	52
220	Hôpital de la Tour	5	11	12	5	33	7
211	Hôpital Fribourgeois	4	14	14	0	32	33
234	Kantonsspital Winterthur	8	5	17	1	31	6
246	Hirslandenklinik Aarau	11	5	14	0	30	19
201	Kantonsspital Aarau	16	4	6	3	29	16
209	Kantonsspital Graubünden, Chur	9	12	5	0	26	8
262	Clinique La Source, Lausanne	4	6	11	0	21	13
222	Hôpital neuchâtelois, Site de Pourtalès	5	8	7	0	20	5
Total	9	71	83	91	10	255	159

Implantations DAI dans les différents hôpitaux

8 hôpitaux avec 10 à 19 primo-implantations

Triés en fonction des primo-implantations

No.	Hôpital	Primo-implantations				Total	Chngm.
		Monocaméral	Bicaméral	CRT	S-ICD		Total
202	Kantonsspital Baden	8	2	4	2	16	12
205	Spitalzentrum Biel	6	9	1	0	16	7
280	Hôpitaux de Morges et St-Loup	0	7	7	1	15	9
250	Klinik Im Park, Zürich	5	6	2	0	13	30
251	Herzzentrum Bodensee, Kreuzlingen	7	1	4	0	12	10
241	HerzKlinik Hirslanden, Zürich	3	2	6	1	12	6
279	HRC hôpital riviera chablais	3	4	4	0	11	9
267	Clinique Cécil	5	0	5	0	10	14
Total	8	37	31	33	4	105	97

Implantations DAI dans les différents hôpitaux

23 hôpitaux avec moins de 10 primo-implantations

Triés en fonction des primo-implantations

No.	Hôpital	Primo-implantations				Total	Chngm.
		Monocaméral	Bicaméral	CRT	S-ICD		Total
212	Spital Interlaken	3	6	0	0	9	3
233	GZO Spital Wetzikon	0	6	3	0	9	3
239	Klinik Beau-Site Bern	6	2	1	0	9	11
275	St. Claraspital, Basel	4	1	4	0	9	8
268	Clinique des Grangettes	0	3	5	0	8	8
221	Spital Thurgau AG, Frauenfeld + Münsterlingen	3	2	2	0	7	12
218	Klinik St. Anna, Luzern	0	4	1	0	5	0
285	Kantonsspital Baselland	4	0	0	0	4	1
289	Cardiance Clinic	2	2	0	0	4	0
214	HerzZentrum & Rhythmologie Hirslanden, Zürich	1	0	2	0	3	6
284	Clinique de Genolier	0	0	3	0	3	5
237	Zuger Kantonsspital	0	2	0	0	2	1
278	Centre de Cardiologie du Valais	1	0	1	0	2	0
245	Hôpital de Nyon	0	0	2	0	2	0
106	Universitäts-Kinderkliniken Zürich	0	1	0	0	1	0
248	Ospedale Regionale Bellinzona e Valli	0	1	0	0	1	5
249	Kantonsspital Glarus	1	0	0	0	1	2
253	UNO Spitäler	1	0	0	0	1	2
273	Spital Lachen	0	1	0	0	1	0
277	Hôpital de Payerne	1	0	0	0	1	4
282	Hôpital d'Yverdon	0	1	0	0	1	1
225	Spital Uster	0	1	0	0	1	1
287	Bethanien	0	1	0	0	1	0
Total	23	27	34	24	0	85	73

Implantations DAI dans les différents hôpitaux

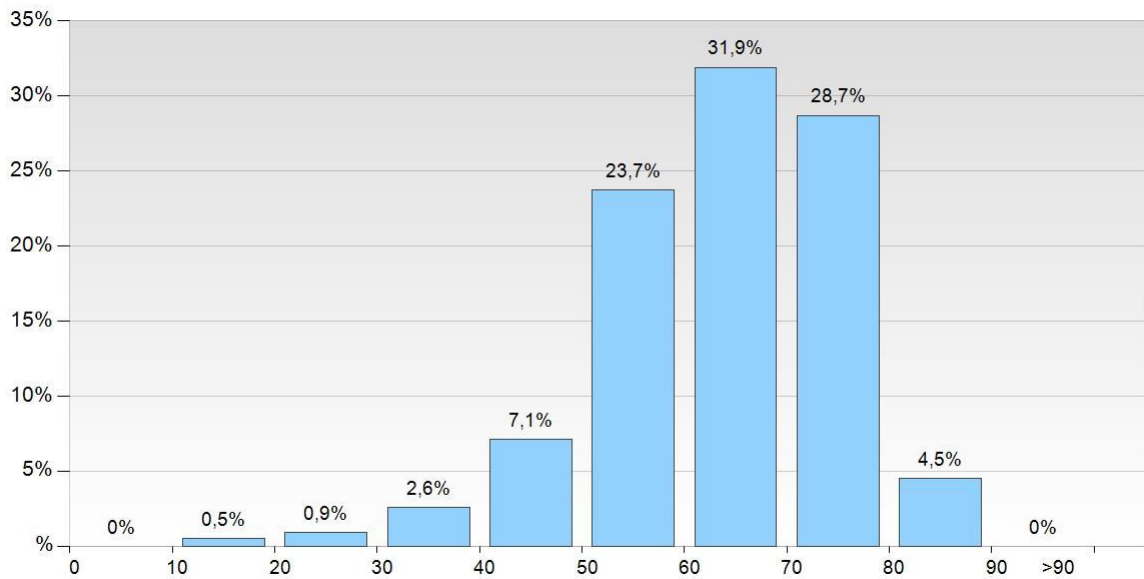
6 hôpitaux avec remplacement des DAI (aucunes primo-implantations)

Triés en fonction des changements DAI

No.	Hôpital	Primo-implantations	Chngm.
203	Lindenhofgruppe Bern	0	1
235	Stadtspital Waid, Zürich	0	4
244	Hôpital La Chaux-de-Fonds	0	5
274	Andreas Klinik, Cham	0	3
259	Spital Zollikerberg	0	1
291	Spital Männedorf	0	1
Total	6	0	15

Distribution en fonction de l'âge

Distribution des primo-implantations en fonction de l'âge (en années)



Détails sur la distribution en fonction de l'âge

11 - 20 ans	6	0,5 %
21 - 30 ans	10	0,9 %
31 - 40 ans	30	2,6 %
41 - 50 ans	81	7,1 %
51 - 60 ans	270	23,7 %
61 - 70 ans	363	31,9 %
71 - 80 ans	327	28,7 %
81 - 90 ans	51	4,5 %
< 11 ans	0	0,0 %
> 90 ans	0	0,0 %

Nombre d'hommes	919	80,8 %
Nombre de femmes	219	19,2 %
Total	1138	

Age moyen	64,1 ans
Age moyen des hommes	64,9 ans
Age moyen des femmes	60,9 ans

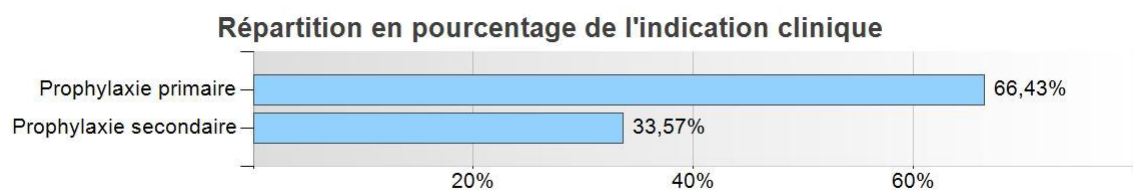
Indications lors de la primo-implantation

Cardiopathie

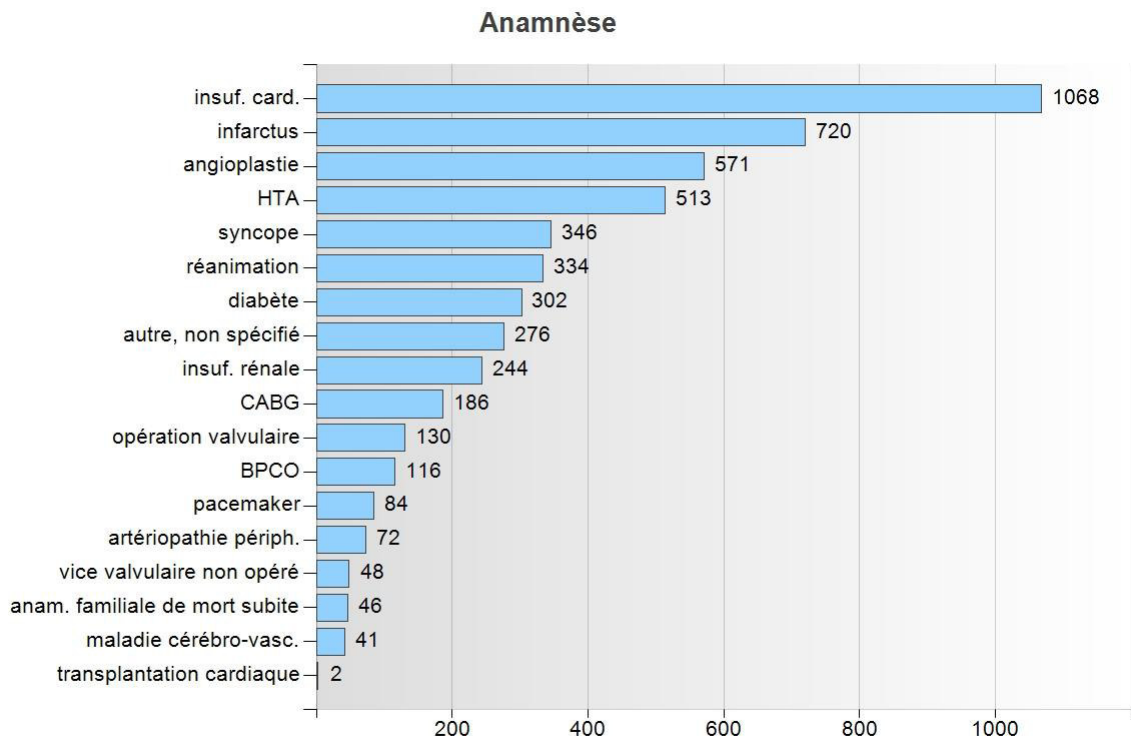
Maladie coronarienne	595	52,28 %
Cardiomyopathie dilatée	290	25,48 %
Non définie	52	4,57 %
Cardiomyopathie hypertrophique	44	3,87 %
FV idiopathique	22	1,93 %
Non décelée	21	1,85 %
Cardiopathie valvulaire	21	1,85 %
Sarcoïdose	16	1,41 %
TV idiopathique	15	1,32 %
Dysplasie arythmogène du VD	15	1,32 %
Syndrome du QT long	11	0,97 %
Cardiopathie congénitale	9	0,79 %
Cardiopathie hypertensive	7	0,62 %
Amyloïdose	6	0,53 %
Syndrome de Brugada	6	0,53 %
Non compaction	5	0,44 %
TV polymorphe catécholergique	2	0,18 %
Repolarisation précoce	1	0,09 %
Syndrome du QT court	0	0 %
Post-TAVI	0	0 %
Total	1138	

Indication clinique

Prophylaxie primaire	756	66,43 %
Prophylaxie secondaire	382	33,57 %
Total	1138	



Anamnèse

**Détails de l'anamnèse**

	n
insuf. card.	1068
infarctus	720
angioplastie	571
HTA	513
syncope	346
réanimation	334
diabète	302
autre, non spécifié	276
insuf. rénale	244
CABG	186
opération valvulaire	130
BPCO	116
pacemaker	84
artériopathie périph.	72
vice valvulaire non opéré	48
anam. familiale de mort subite	46
maladie cérébro-vasc.	41
transplantation cardiaque	2

Résultats avant primo-implantation

FV

aucune	984	86,47 %
spontanée	150	13,18 %
induite à l'EEP	3	0,26 %
spontanée et induite à l'EEP	1	0,09 %
Total	1138	

TV monomorphe soutenue

aucune	920	80,84 %
spontanée	194	17,05 %
induite à l'EEP	20	1,76 %
spontanée et induite à l'EEP	4	0,35 %
Total	1138	

TV non sout.

aucune	1016	89,28 %
spontanée	121	10,63 %
spontanée et induite à l'EEP	1	0,09 %
induite à l'EEP	0	0 %
Total	1138	

TV polymorphe soutenue

aucune	1097	96,4 %
spontanée	35	3,08 %
induite à l'EEP	6	0,53 %
spontanée et induite à l'EEP	0	0 %
Total	1138	

Résultats avant primo-implantation

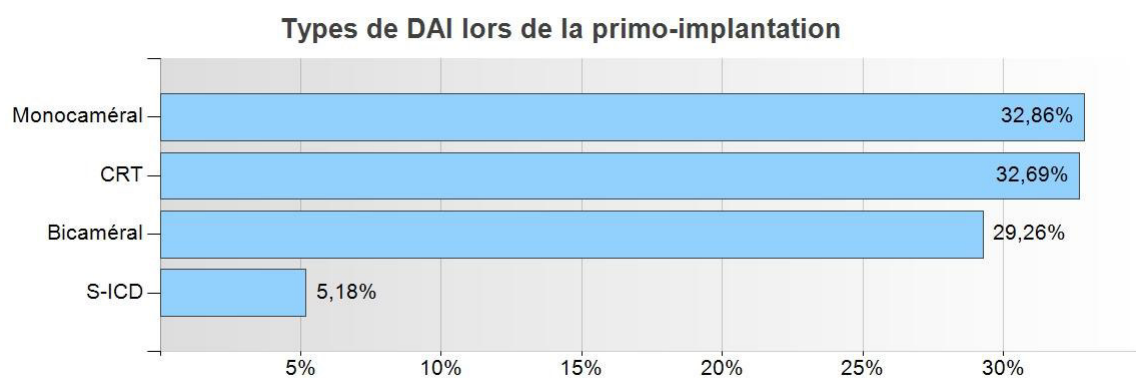
Autres troubles du rythme

FA / flutter	458
troubles cond. AV	204
autre arythmie	68
Maladie du sinus	51
autre TSV	28

EEP avant primo-implant.

non effectuée	1065	93,59 %
TV monomorphe soutenue inductible	35	3,08 %
pas de TV inductible	18	1,58 %
TV polymorphe soutenue / FV inductible	12	1,05 %
TV non soutenue inductible	8	0,7 %
Total	1138	

Systèmes DAI

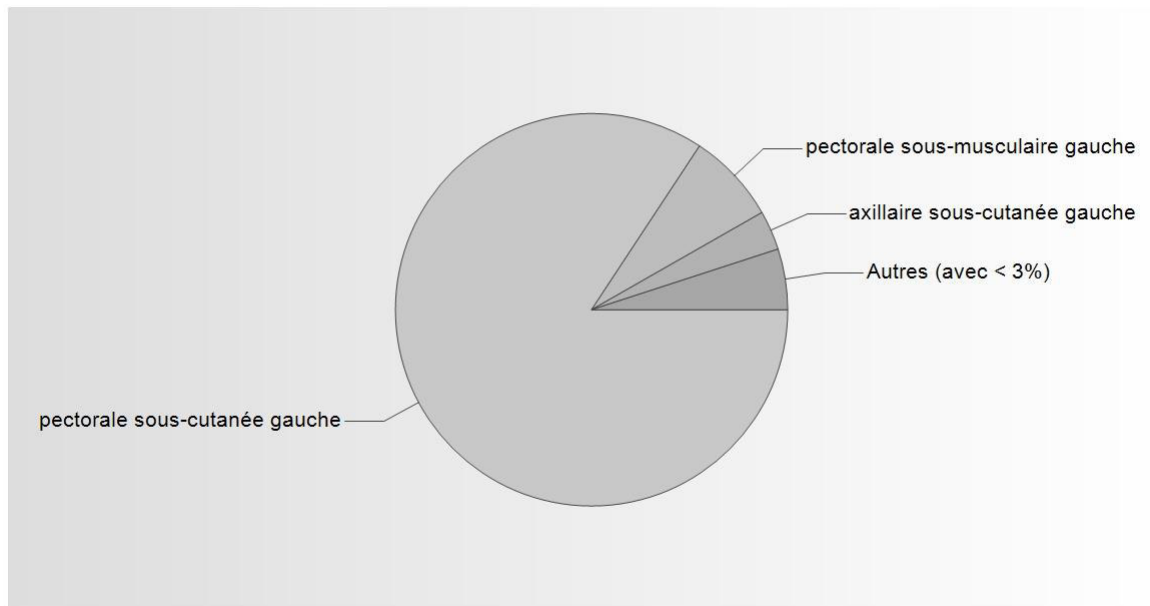


Détails des types de DAI utilisés dans les primo-implantations

Monocaméral	374	32,86 %
CRT	372	32,69 %
Bicaméral	333	29,26 %
S-ICD	59	5,18 %
Total	1138	

Position du DAI

Position du DAI lors de la primo-implantation

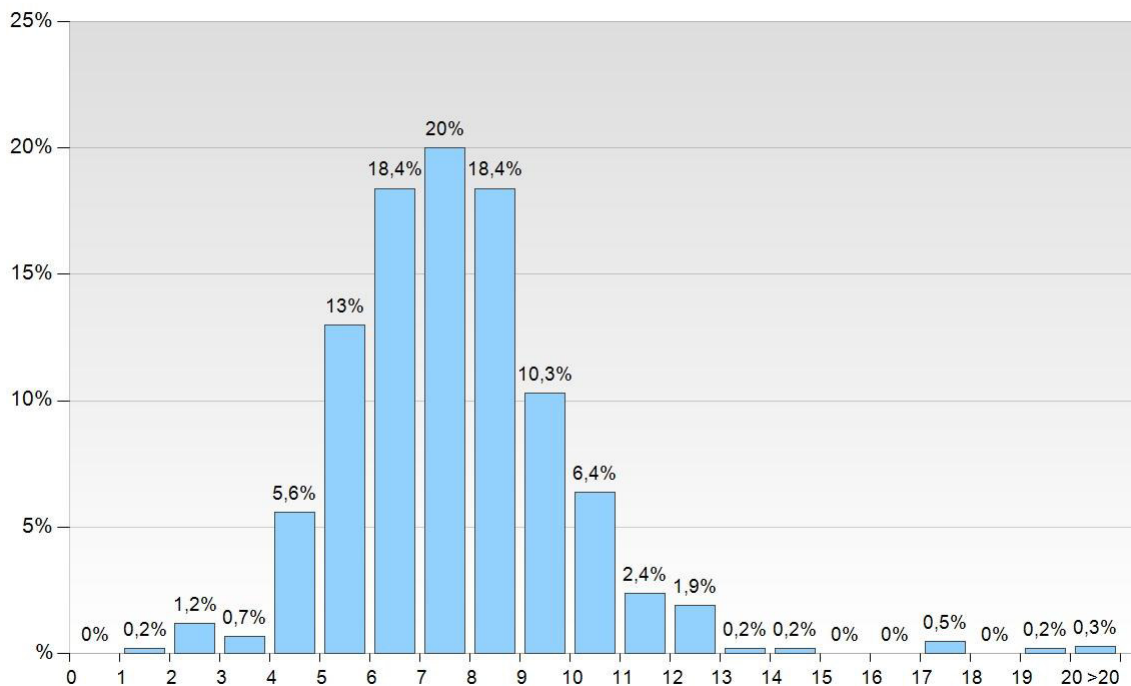


Détails sur la position du DAI

pectorale sous-cutanée gauche	959	84,27 %
pectorale sous-musculaire gauche	85	7,47 %
axillaire sous-cutanée gauche	37	3,25 %
pectorale sous-cutanée droite	31	2,72 %
non codifiée	13	1,14 %
rétromammaire	9	0,79 %
intra-thoracique	3	0,26 %
pectorale sous-musculaire droite	1	0,09 %
abdominale	0	0 %
Total	1138	

Remplacement du DAI pour épuisement de la batterie

Distribution en pourcentage de la longévité des DAI (en années)



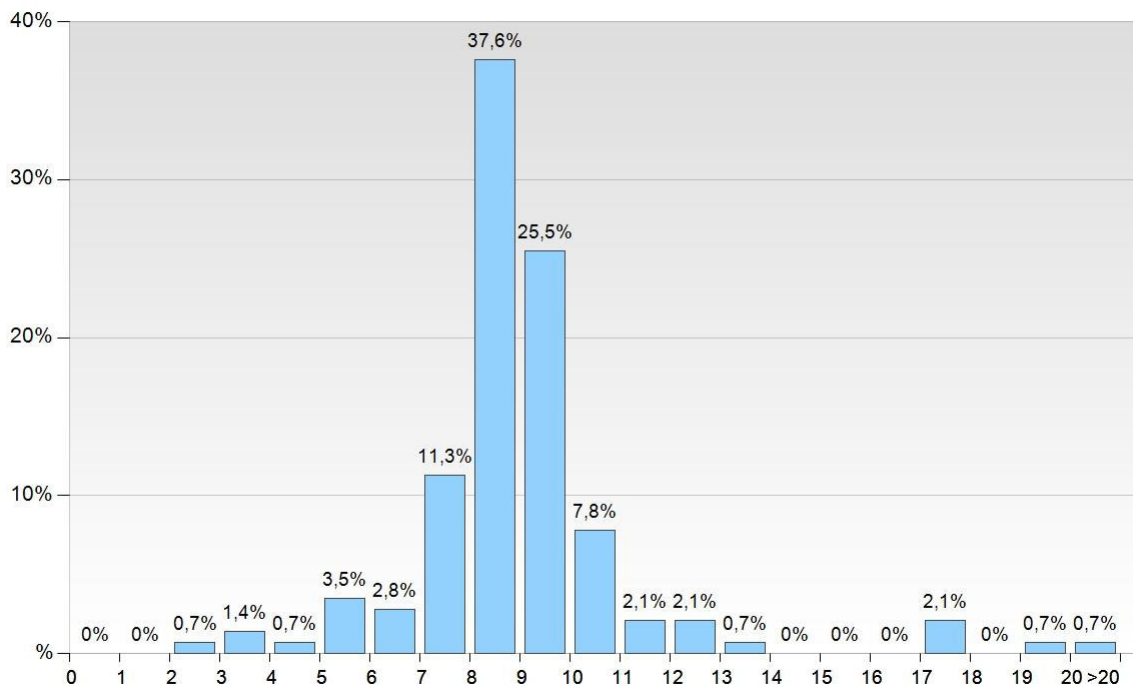
Détails sur la longévité

Longévité	n	%
1-2 ans	1	0,2 %
2-3 ans	7	1,2 %
3-4 ans	4	0,7 %
4-5 ans	32	5,6 %
5-6 ans	75	13,0 %
6-7 ans	106	18,4 %
7-8 ans	115	20,0 %
8-9 ans	106	18,4 %
9-10 ans	59	10,3 %
10-11 ans	37	6,4 %
11-12 ans	14	2,4 %
12-13 ans	11	1,9 %
13-14 ans	1	0,2 %
14-15 ans	1	0,2 %
17-18 ans	3	0,5 %
19-20 ans	1	0,2 %
>20 ans	2	0,3 %
0-1 ans *	0	0,0 %
15-16 ans	0	0,0 %
16-17 ans	0	0,0 %
18-19 ans	0	0,0 %
Total	575	

* Lors de l'explantation du DAI, une date erronée d'implantation a probablement été saisie

Remplacement du DAI pour épuisement de la batterie

Distribution en pourcentage de la longévité des DAI monochambres (en années)



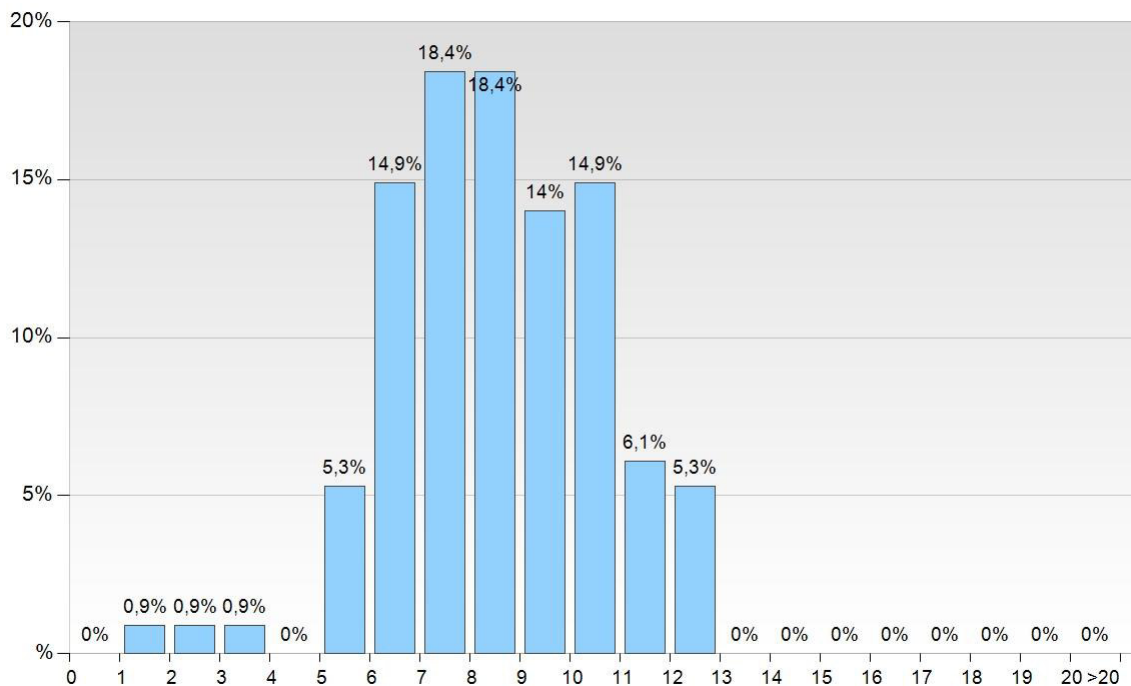
Détails sur la longévité des DAI monochambres

Longévité	n	%
2-3 ans	1	0,7 %
3-4 ans	2	1,4 %
4-5 ans	1	0,7 %
5-6 ans	5	3,5 %
6-7 ans	4	2,8 %
7-8 ans	16	11,3 %
8-9 ans	53	37,6 %
9-10 ans	36	25,5 %
10-11 ans	11	7,8 %
11-12 ans	3	2,1 %
12-13 ans	3	2,1 %
13-14 ans	1	0,7 %
17-18 ans	3	2,1 %
19-20 ans	1	0,7 %
>20 ans	1	0,7 %
0-1 ans *	0	0,0 %
1-2 ans	0	0,0 %
14-15 ans	0	0,0 %
15-16 ans	0	0,0 %
16-17 ans	0	0,0 %
18-19 ans	0	0,0 %
Total	141	

* Lors de l'explantation du DAI, une date erronée d'implantation a probablement été saisie

Remplacement du DAI pour épuisement de la batterie

Distribution en pourcentage de la longévité des DAI bicamérales (en années)



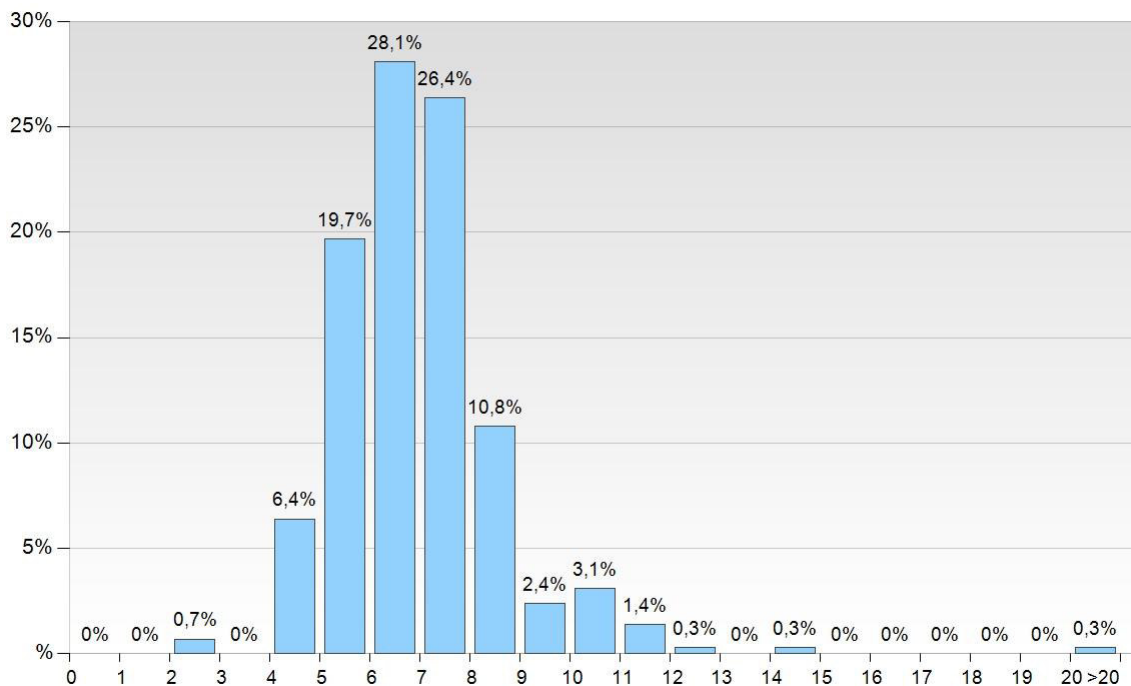
Détails sur la longévité des DAI bicamérales

Longévité	n	%
1-2 ans	1	0,9 %
2-3 ans	1	0,9 %
3-4 ans	1	0,9 %
5-6 ans	6	5,3 %
6-7 ans	17	14,9 %
7-8 ans	21	18,4 %
8-9 ans	21	18,4 %
9-10 ans	16	14,0 %
10-11 ans	17	14,9 %
11-12 ans	7	6,1 %
12-13 ans	6	5,3 %
0-1 ans *	0	0,0 %
4-5 ans	0	0,0 %
13-14 ans	0	0,0 %
14-15 ans	0	0,0 %
15-16 ans	0	0,0 %
16-17 ans	0	0,0 %
17-18 ans	0	0,0 %
18-19 ans	0	0,0 %
19-20 ans	0	0,0 %
>20 ans	0	0,0 %
Total	114	

* Lors de l'explantation du DAI, une date erronée d'implantation a probablement été saisie

Remplacement du DAI pour épuisement de la batterie

Distribution en pourcentage de la longévité des DAI CRT (en années)



Détails sur la longévité des DAI CRT

Longévité	n	%
2-3 ans	2	0,7 %
4-5 ans	19	6,4 %
5-6 ans	58	19,7 %
6-7 ans	83	28,1 %
7-8 ans	78	26,4 %
8-9 ans	32	10,8 %
9-10 ans	7	2,4 %
10-11 ans	9	3,1 %
11-12 ans	4	1,4 %
12-13 ans	1	0,3 %
14-15 ans	1	0,3 %
>20 ans	1	0,3 %
0-1 ans *	0	0,0 %
1-2 ans	0	0,0 %
3-4 ans	0	0,0 %
13-14 ans	0	0,0 %
15-16 ans	0	0,0 %
16-17 ans	0	0,0 %
17-18 ans	0	0,0 %
18-19 ans	0	0,0 %
19-20 ans	0	0,0 %
Total	295	

* Lors de l'explantation du DAI, une date erronée d'implantation a probablement été saisie

Electrodes lors de la primo-implantation DAI

Electrodes avec fonction de choc

Nombre d'électrodes endocavitaires

Electrodes VD:	1044
Electrodes VG:	6
Autres électrodes:	0

Nombre d'électrodes épiscopardiques

Electrodes VD:	0
Electrodes VG:	0
Autres électrodes:	1

Nombre d'électrodes sous-cutanées: 59

Nombre d'électrodes position non codifiées: 22

Fixation des électrodes

Electrodes VD		
passive	2	0,19 %
active	1046	99,81 %

Electrodes VG		
passive	8	72,73 %
active	3	27,27 %

Autres électrodes		
passive	61	100 %

Electrodes lors de la primo-implantation DAI

Polarité des électrodes avec fonction de choc

Electrodes VD		
vraie bipolaire	817	77,96 %
bipolaire intégrée	178	16,98 %
inapplicable	35	3,34 %
quadripolaire (VDD)	12	1,15 %
non codifiée	6	0,57 %
quadripolaire	0	0 %
Total	1048	

Electrodes VG		
vraie bipolaire	6	60 %
quadripolaire	4	40 %
bipolaire intégrée	0	0 %
unipolaire	0	0 %
vraie multipolaire	0	0 %
inapplicable	0	0 %
non codifiée	0	0 %
Total	10	

Autres électrodes		
unipolaire	1	100 %
vraie bipolaire	0	0 %
bipolaire intégrée	0	0 %
quadripolaire	0	0 %
bipolaire, seule sense	0	0 %
inapplicable	0	0 %
non codifiée	0	0 %
Total	1	

Electrodes lors de la primo-implantation DAI

Electrodes sans fonction de choc**Nombre d'électrodes endocavitaires**

Electrodes VD:	23
Electrodes aur.:	656
Electrodes VG:	344
Autres électrodes:	0

Nombre d'électrodes épiscopardiques

Electrodes VD:	0
Electrodes aur.:	3
Electrodes VG:	9
Autres électrodes:	0

Nombre d'électrodes position non codifiées: 40

Fixation des électrodes

Electrodes VD		
active	30	100 %

Electrodes aur.		
passive	5	0,75 %
active	664	99,25 %

Electrodes VG		
passive	327	90,58 %
active	34	9,42 %

Autres électrodes		
active	2	100 %

Electrodes lors de la primo-implantation DAI

Polarité des électrodes sans fonction de choc

Electrodes VD		
vraie bipolaire	27	90 %
inapplicable	1	3,33 %
non codifiée	1	3,33 %
bipolaire intégrée	1	3,33 %
quadripolaire (VDD)	0	0 %
quadripolaire	0	0 %
Total	30	

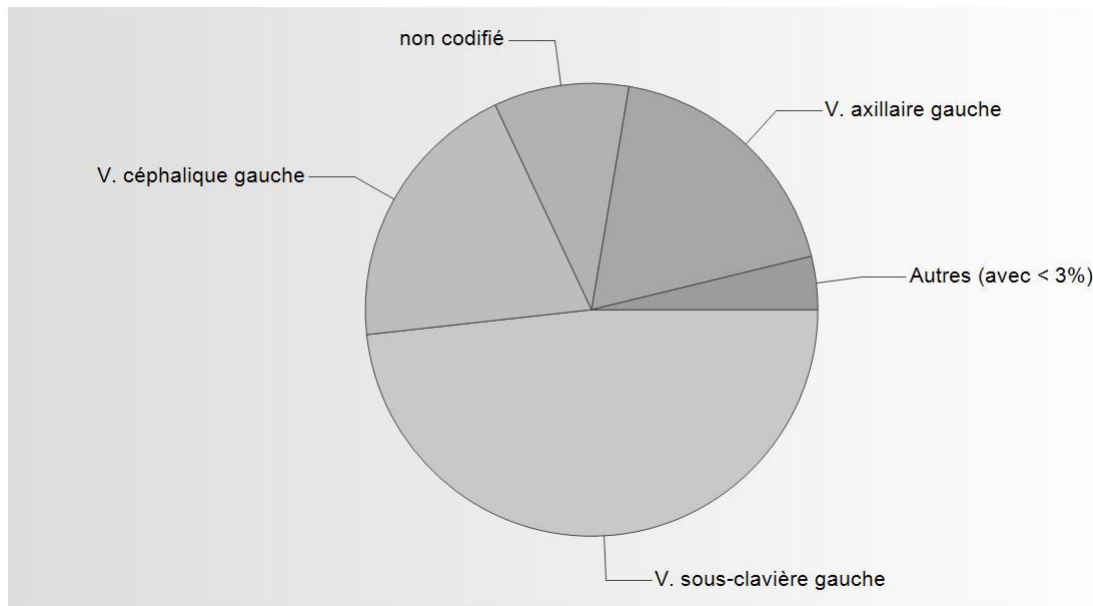
Electrodes aur.		
vraie bipolaire	663	99,1 %
non codifiée	5	0,75 %
unipolaire	1	0,15 %
bipolaire intégrée	0	0 %
inapplicable	0	0 %
Total	669	

Electrodes VG		
quadripolaire	293	81,16 %
vraie bipolaire	52	14,4 %
non codifiée	8	2,22 %
bipolaire intégrée	6	1,66 %
unipolaire	1	0,28 %
inapplicable	1	0,28 %
vraie multipolaire	0	0 %
Total	361	

Autres électrodes		
vraie bipolaire	2	100 %
bipolaire intégrée	0	0 %
unipolaire	0	0 %
quadripolaire	0	0 %
bipolaire, seule sense	0	0 %
inapplicable	0	0 %
non codifiée	0	0 %
Total	2	

Accès des électrodes

Accès des électrodes VD lors de la primo-implantation du DAI

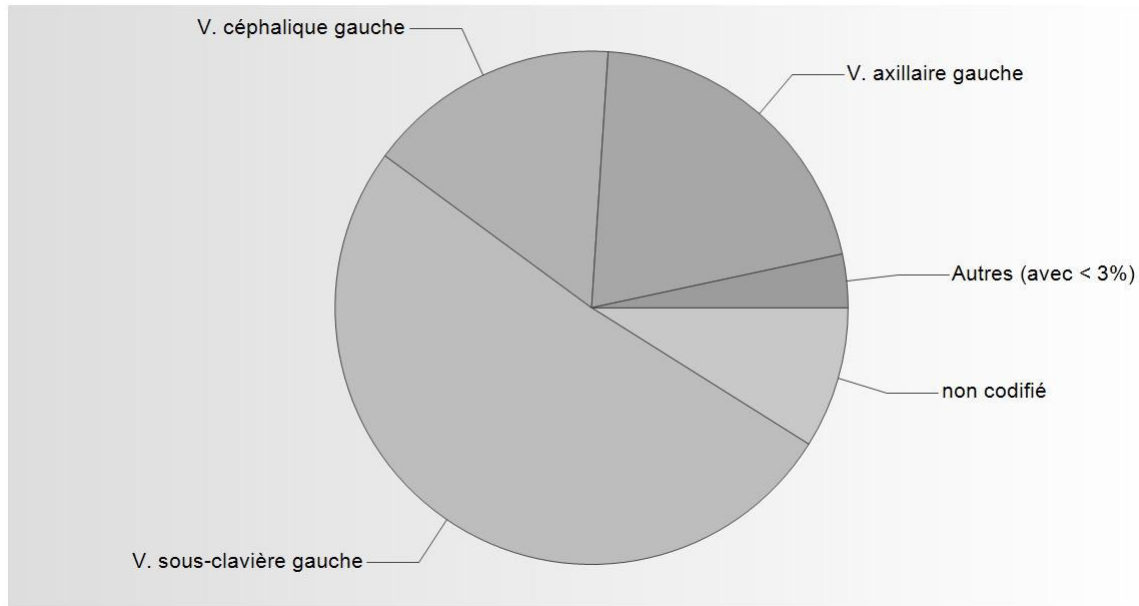


Détails sur l'accès des électrodes VD

V. sous-clavière gauche	520	48,24 %
V. céphalique gauche	213	19,76 %
V. axillaire gauche	200	18,55 %
non codifié	104	9,65 %
V. sous-clavière droite	21	1,95 %
V. céphalique droite	10	0,93 %
V. axillaire droite	8	0,74 %
sous-cutanée	1	0,09 %
Thoracoscopie	1	0,09 %
Thoracotomie	0	0 %
Total	1078	

Accès des électrodes

Accès des électrodes auriculaires lors de la primo-implantation du DAI

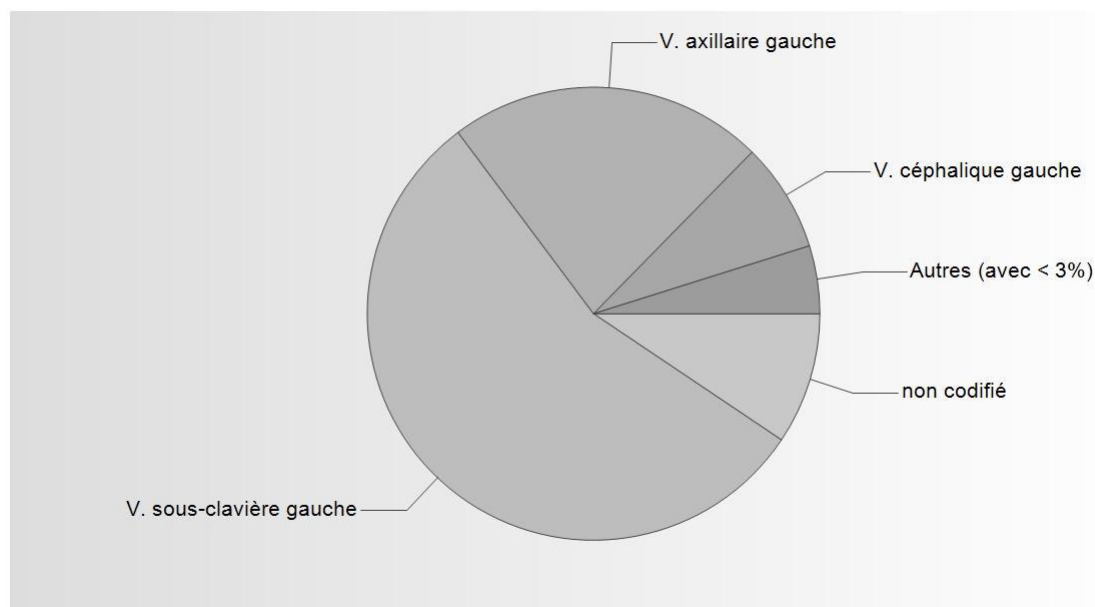


Détails sur l'accès des électrodes auriculaires

V. sous-clavière gauche	350	51,17 %
V. axillaire gauche	141	20,61 %
V. céphalique gauche	109	15,94 %
non codifié	61	8,92 %
V. sous-clavière droite	12	1,75 %
V. céphalique droite	5	0,73 %
V. axillaire droite	3	0,44 %
sous-cutanée	2	0,29 %
Thoracotomie	1	0,15 %
Thoracoscopie	0	0 %
Total	684	

Accès des électrodes

Accès des électrodes VG lors de la primo-implantation du DAI

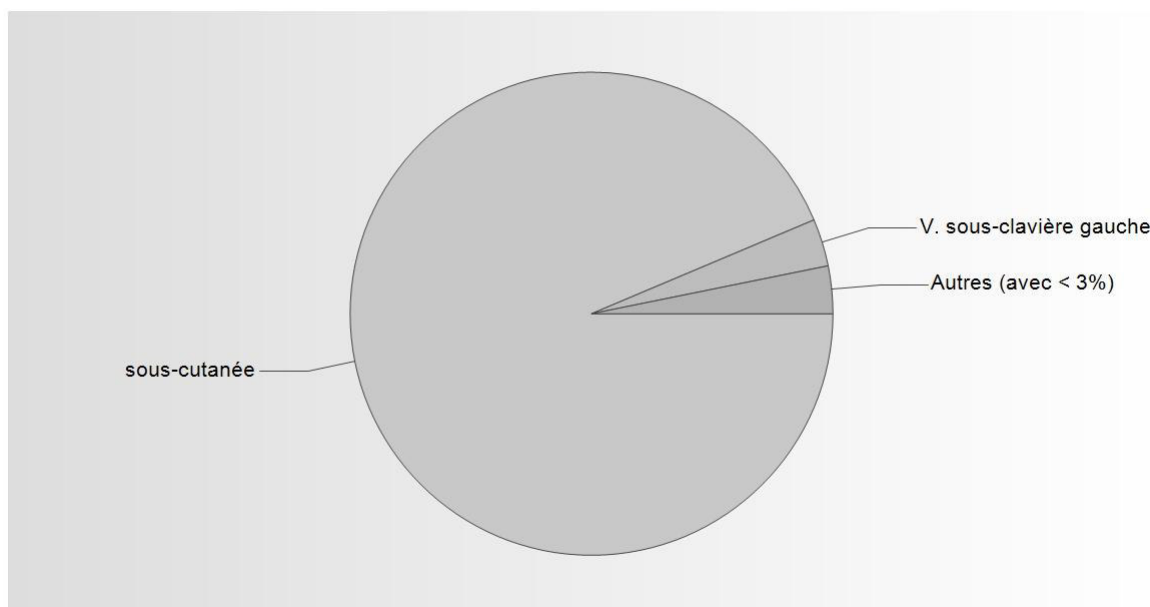


Détails sur l'accès des électrodes VG

V. sous-clavière gauche	206	55,38 %
V. axillaire gauche	84	22,58 %
non codifié	35	9,41 %
V. céphalique gauche	29	7,8 %
V. sous-clavière droite	10	2,69 %
Thoracotomie	3	0,81 %
V. céphalique droite	3	0,81 %
V. axillaire droite	2	0,54 %
Thoracoscopie	0	0 %
sous-cutanée	0	0 %
Total	372	

Accès des électrodes

Accès des autres électrodes lors de la primo-implantation du DAI



Détails sur l'accès des autres électrodes

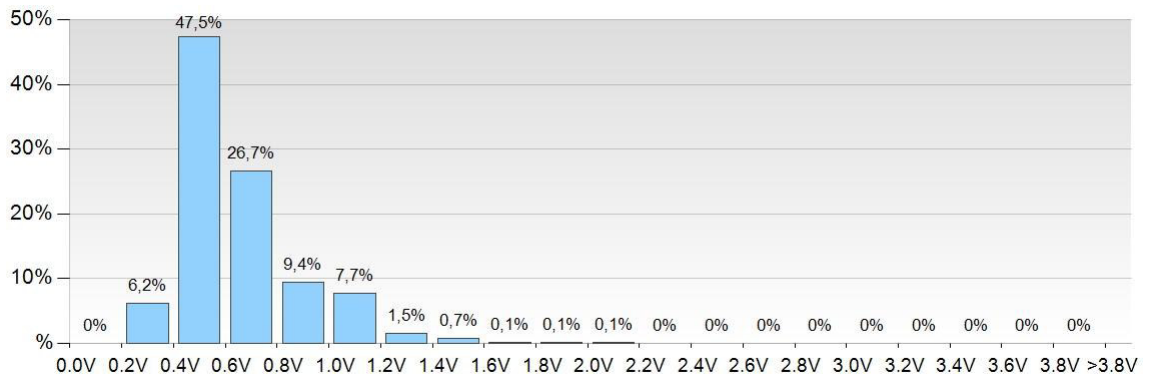
sous-cutanée	59	93,65 %
V. sous-clavière gauche	2	3,17 %
Thoracotomie	1	1,59 %
Thoracoscopie	1	1,59 %
V. céphalique gauche	0	0 %
V. céphalique droite	0	0 %
V. sous-clavière droite	0	0 %
non codifié	0	0 %
Total	63	

Seuil

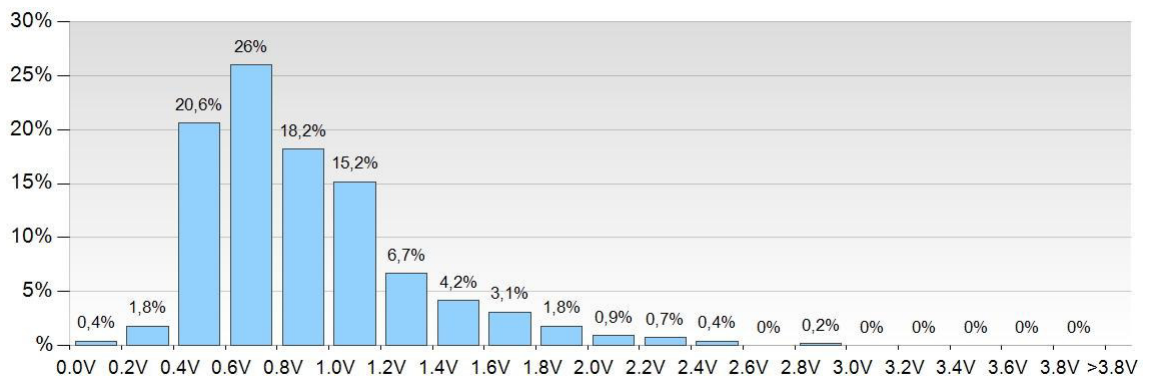
Seuils d'entrainement lors de la primo-implantation du DAI

	V min.	V ø	V max.	n	n ₀	non mesuré
Electrode VD	0,2	0,6	2,1	914	0	162
Electrode aur.	0,1	0,9	2,8	554	0	130
Electrode VG	0,2	1,1	3,5	303	0	68

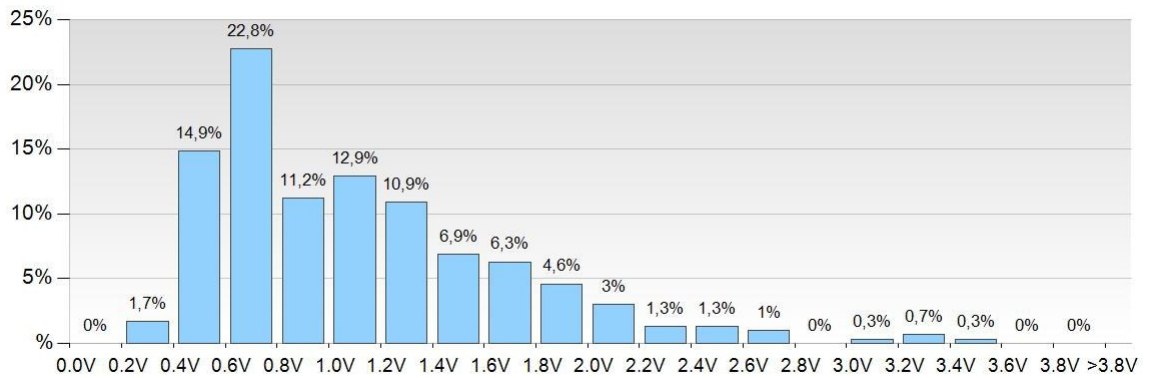
Distribution des seuils des électrodes VD



Distribution des seuils des électrodes aur.



Distribution des seuils des électrodes VG

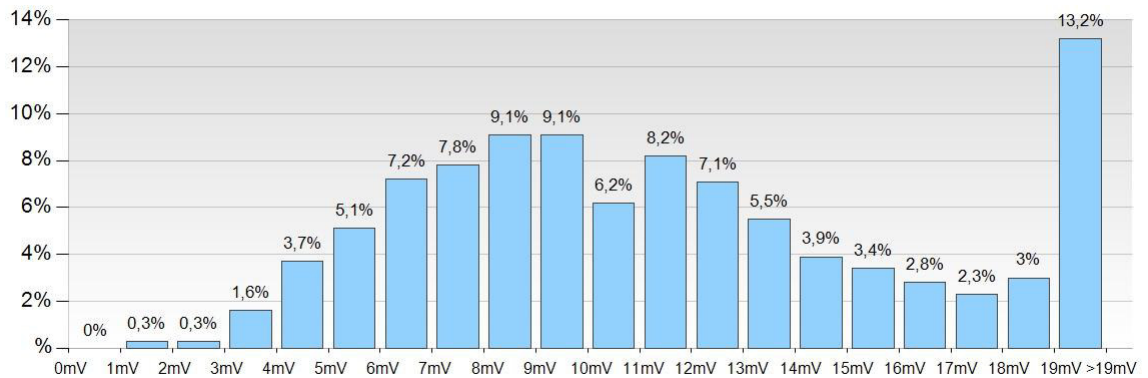


Détection

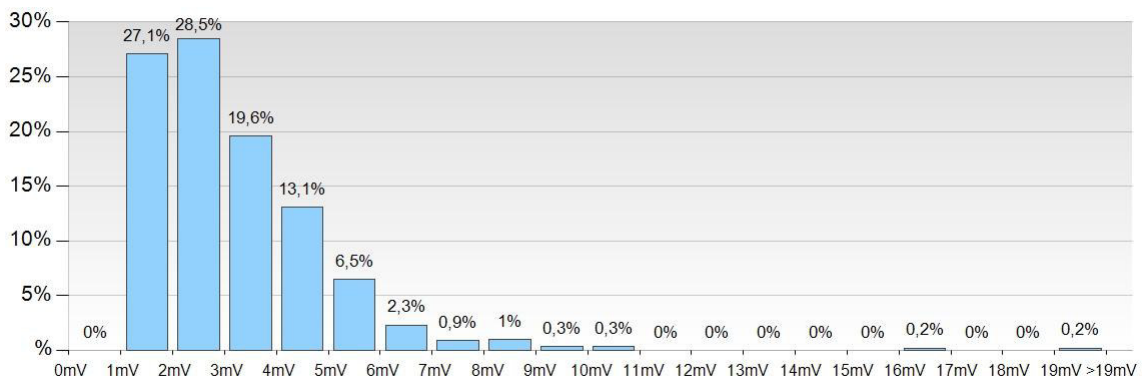
Seuils de détection lors de la primo-implantation du DAI

	mV min.	mV ø	mV max.	n	n ₀	non mesuré
Electrode VD	1	11,9	46	914	0	162
Electrode aur.	1	3,1	19	572	0	112
Electrode VG	1	13,2	31	220	0	151

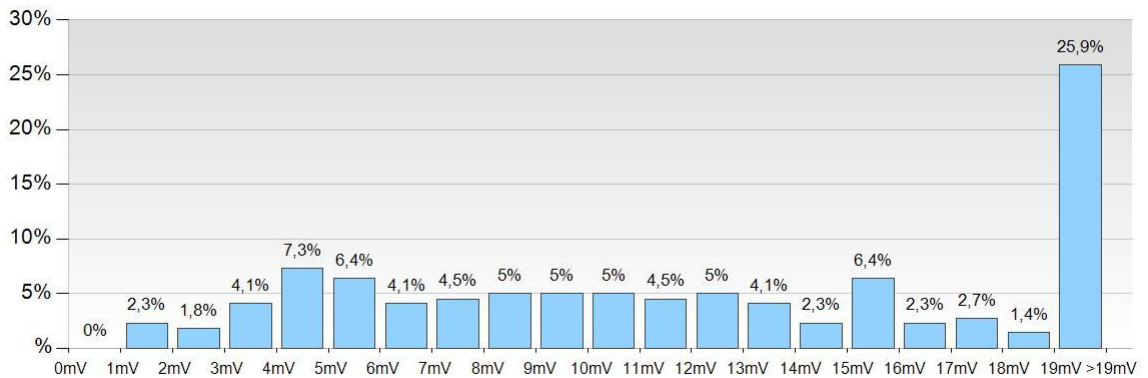
Détection des électrodes VD



Détection des électrodes aur.



Détection des électrodes VG



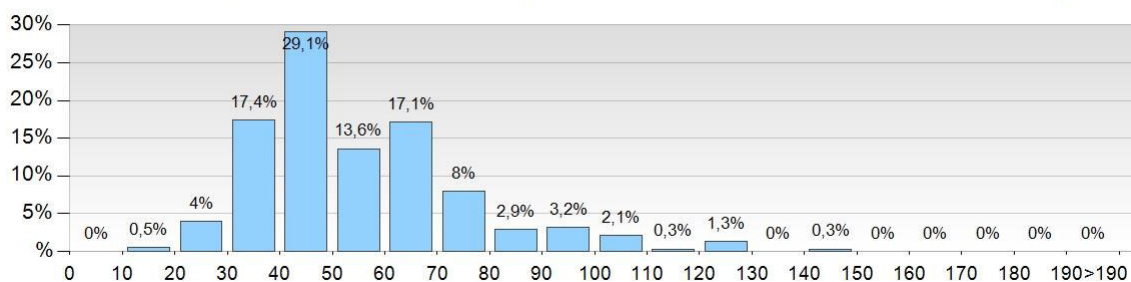
Durée opératoire

Durée opératoire mesurée lors de la primo-implantation (en minutes)

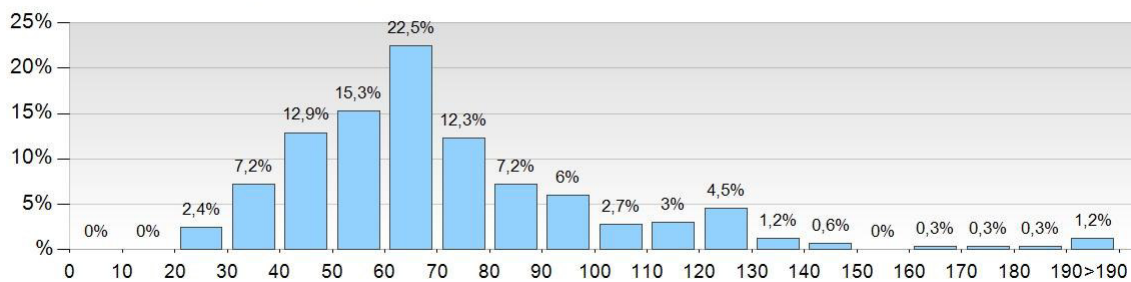
	min. min.	min. ø	min. max.	n	n (<= 10 min.)*
Monocaméral	16	52,8	147	374	0
Bicaméral	23	69,7	302	333	0
CRT	30	112,6	300	372	1
S-ICD	28	70,9	136	59	0

* La durée opératoire a été enregistrée à 10 ou moins minutes et donc pas analysé statistiquement

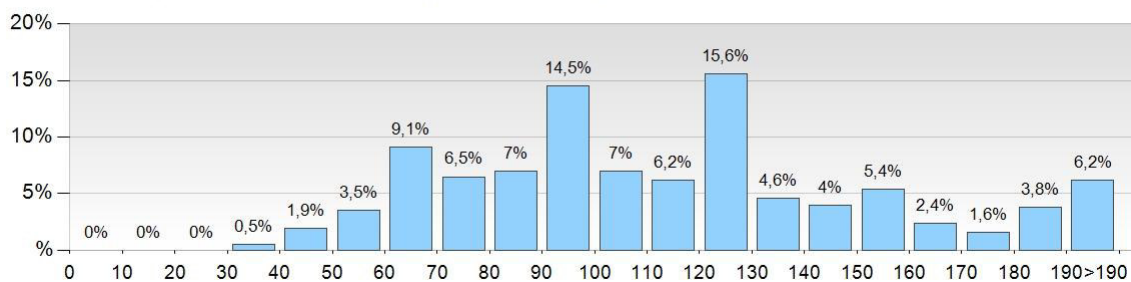
Répartition en pourcentage de la durée opératoire des DAI monocamérales (en minutes)



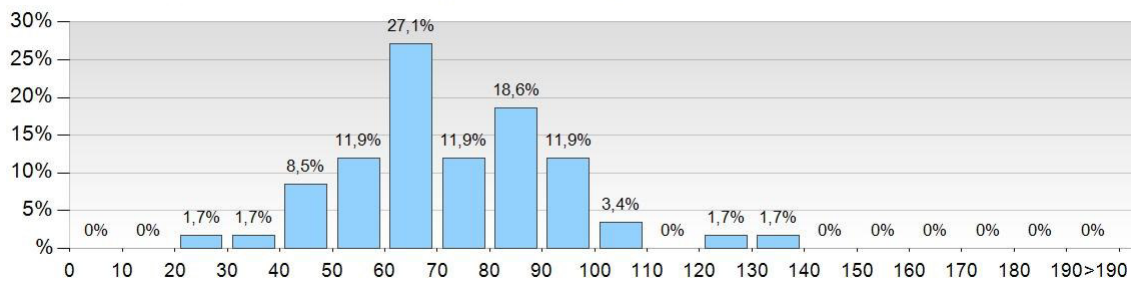
Répartition en pourcentage de la durée opératoire des DAI bicamérales (en minutes)



Répartition en pourcentage de la durée opératoire des DAI CRT (en minutes)



Répartition en pourcentage de la durée opératoire des S-ICD (en minutes)

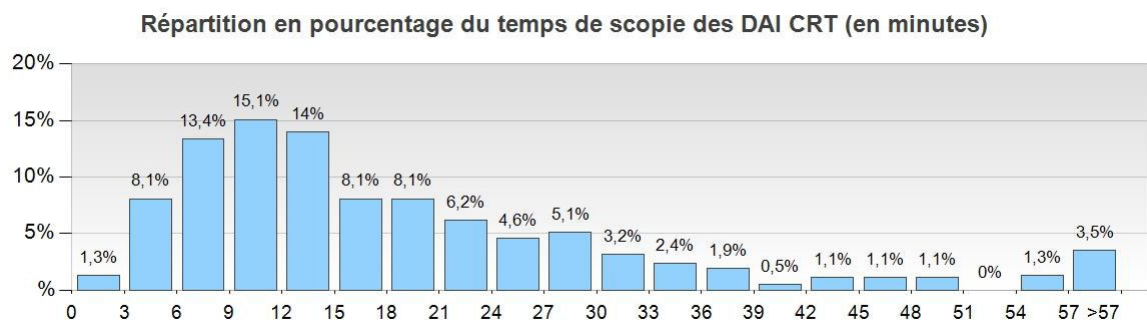
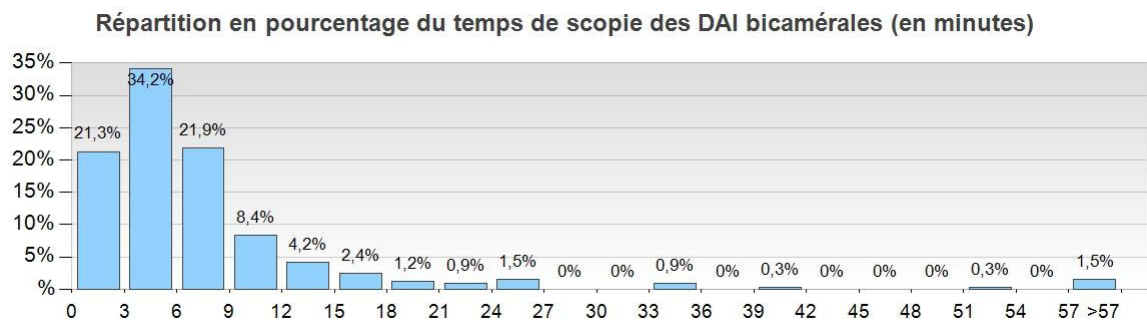
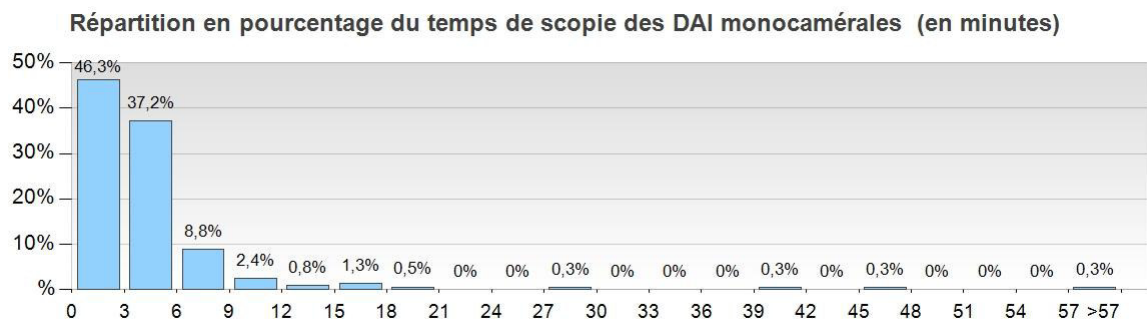


Temps de scopie

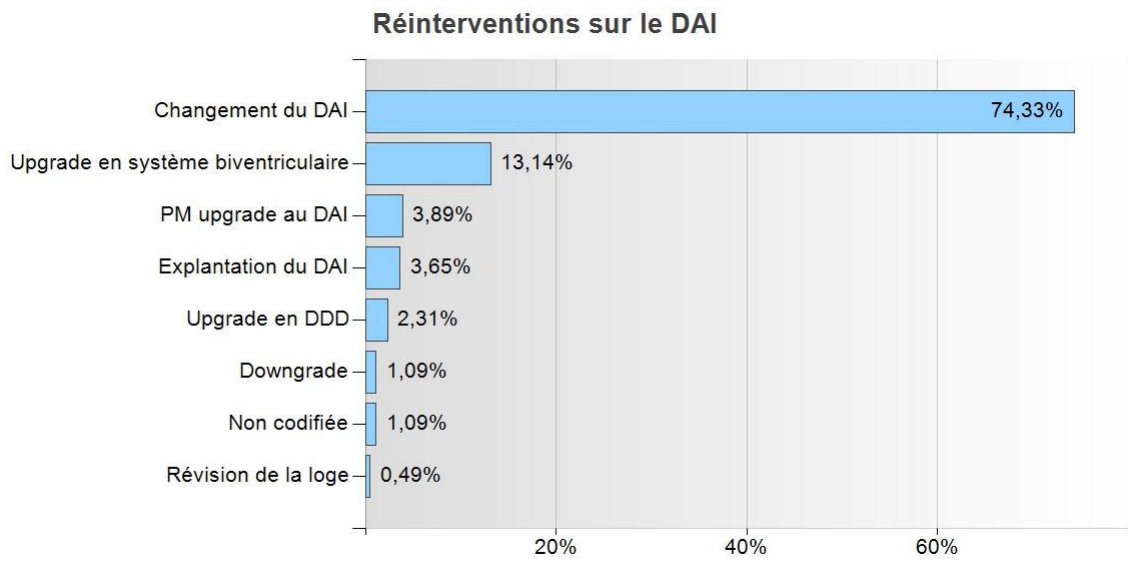
Temps de scopie mesuré lors de la primo-implantation (en minutes)

	min. min.	min. Ø	min. max.	n	n (0 min. épiscopiques)*	n (0 min. autres)*
Monocaméral	0,7	4	90	368	1	6
Bicaméral	1	7,9	154	330	1	3
CRT	1	19,2	207	372	0	0

* Le temps de scopie a été enregistré à 0 minutes et donc pas analysé statistiquement



Réinterventions sur le DAI

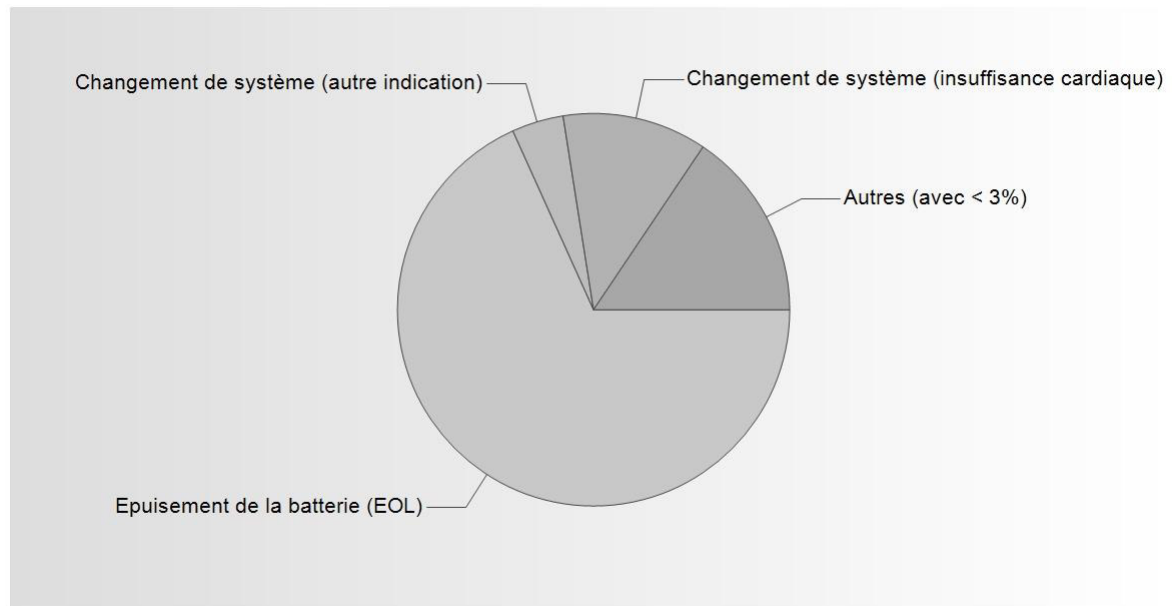


Détails sur les réinterventions sur le DAI

Changement du DAI	611	74,33 %
Upgrade en système biventriculaire	108	13,14 %
PM upgrade au DAI	32	3,89 %
Explantation du DAI	30	3,65 %
Upgrade en DDD	19	2,31 %
Downgrade	9	1,09 %
Non codifiée	9	1,09 %
Révision de la loge	4	0,49 %
Total	822	

Réinterventions sur le DAI

Indications sur les réinterventions des DAI

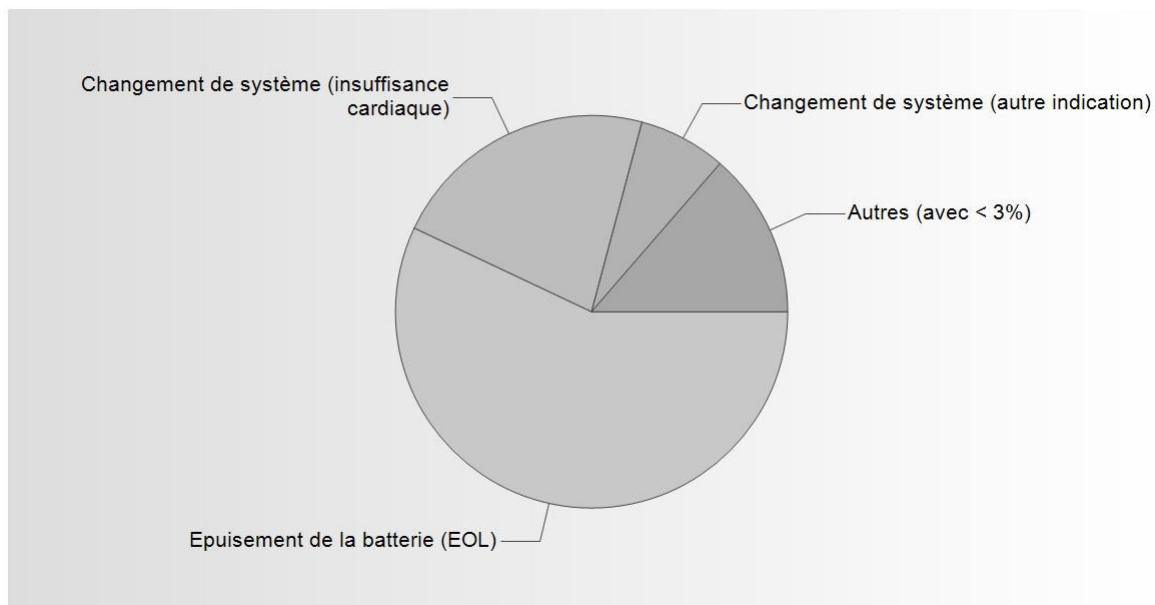


Détails sur les indications sur les réinterventions des DAI

Epuisement de la batterie (EOL)	561	68,25 %
Changement de système (insuffisance cardiaque)	98	11,92 %
Changement de système (autre indication)	35	4,26 %
Non codifiée	22	2,68 %
PM upgrade au DAI (arythmies)	22	2,68 %
Infection/Perforation/Ulcération	20	2,43 %
Epuisement prématuré de la batterie	14	1,7 %
Dysfonction du DAI	13	1,58 %
Nouvelle implantation après explantation du DAI	11	1,34 %
PM upgrade au DAI (aggravation fonction de pompe)	7	0,85 %
PM upgrade au DAI (autres indications)	5	0,61 %
Changement de système (syndrome du pacemaker)	5	0,61 %
Rappel du fabricant	4	0,49 %
Problème de loge	3	0,36 %
Sur demande du patient	2	0,24 %
Hématome	0	0 %
Total	822	

Réinterventions sur le DAI

Indications sur les réinterventions des DAI (Monocaméral)

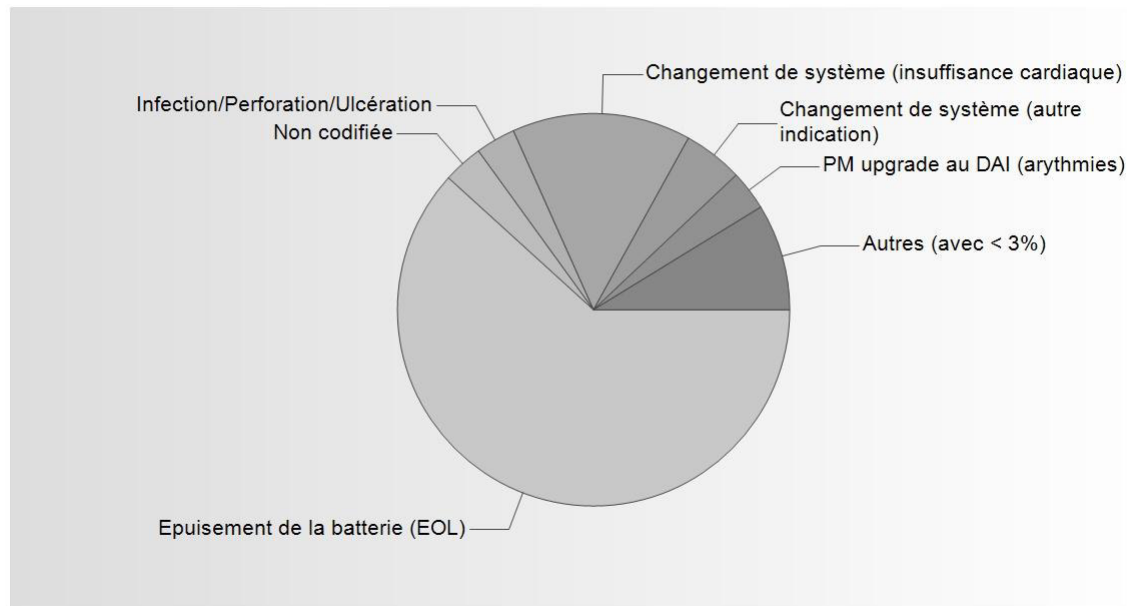


Détails sur les indications sur les réinterventions des DAI (monocaméral)

Epuisement de la batterie (EOL)	134	57,02 %
Changement de système (insuffisance cardiaque)	52	22,13 %
Changement de système (autre indication)	17	7,23 %
Non codifiée	7	2,98 %
Epuisement prématuré de la batterie	7	2,98 %
Nouvelle implantation après explantation du DAI	5	2,13 %
Infection/Perforation/Ulcération	5	2,13 %
Dysfonction du DAI	5	2,13 %
Changement de système (syndrome du pacemaker)	2	0,85 %
Rappel du fabricant	1	0,43 %
Hématome	0	0 %
Problème de loge	0	0 %
Sur demande du patient	0	0 %
PM upgrade au DAI (aggravation fonction de pompe)	0	0 %
PM upgrade au DAI (arythmies)	0	0 %
PM upgrade au DAI (autres indications)	0	0 %
Total	235	

Réinterventions sur le DAI (bicaméral)

Indications sur les réinterventions des DAI (Bicaméral)

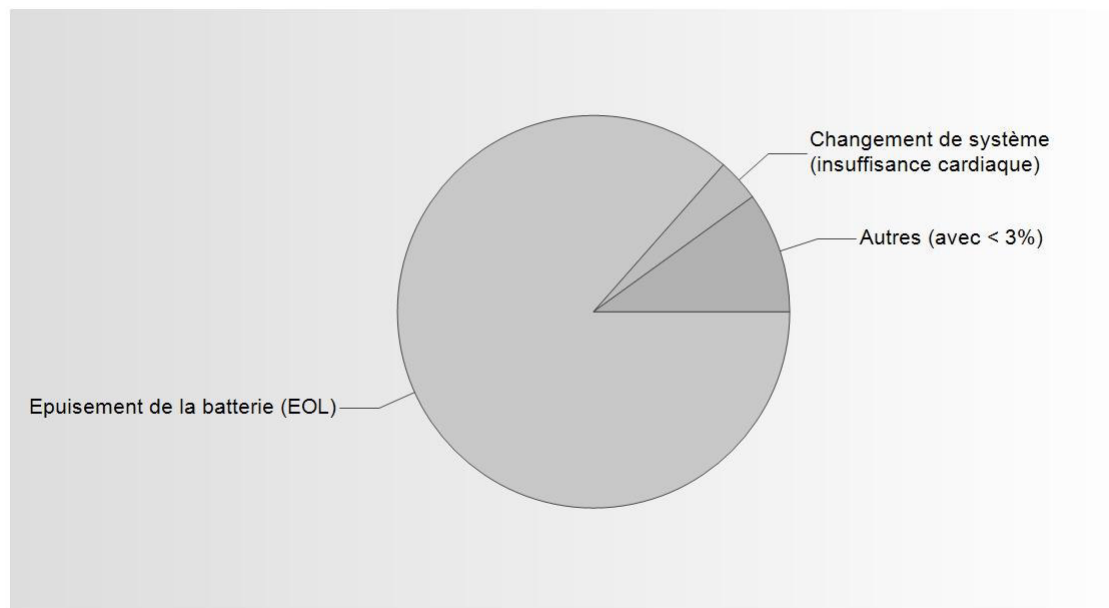


Détails sur les indications sur les réinterventions des DAI (bicaméral)

Epuisement de la batterie (EOL)	113	61,75 %
Changement de système (insuffisance cardiaque)	27	14,75 %
Changement de système (autre indication)	9	4,92 %
Non codifiée	6	3,28 %
Infection/Perforation/Ulcération	6	3,28 %
PM upgrade au DAI (arythmies)	6	3,28 %
Nouvelle implantation après explantation du DAI	4	2,19 %
PM upgrade au DAI (aggravation fonction de pompe)	3	1,64 %
PM upgrade au DAI (autres indications)	3	1,64 %
Dysfonction du DAI	2	1,09 %
Problème de loge	1	0,55 %
Epuisement prématuré de la batterie	1	0,55 %
Sur demande du patient	1	0,55 %
Rappel du fabricant	1	0,55 %
Hématome	0	0 %
Changement de système (syndrome du pacemaker)	0	0 %
Total	183	

Réinterventions sur le DAI (CRT)

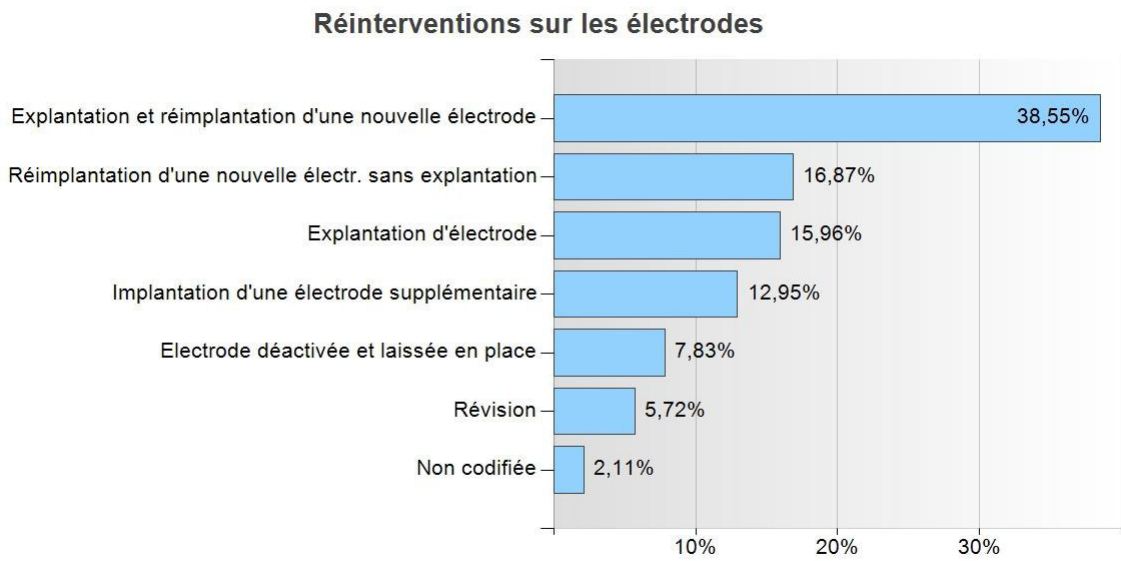
Indications sur les réinterventions des DAI (CRT)



Détails sur les indications sur les réinterventions des DAI (CRT)

Epuisement de la batterie (EOL)	295	86,51 %
Changement de système (insuffisance cardiaque)	12	3,52 %
Infection/Perforation/Ulcération	9	2,64 %
Non codifiée	7	2,05 %
Changement de système (autre indication)	6	1,76 %
PM upgrade au DAI (aggravation fonction de pompe)	2	0,59 %
Nouvelle implantation après explantation du DAI	2	0,59 %
Dysfonction du DAI	2	0,59 %
Rappel du fabricant	1	0,29 %
PM upgrade au DAI (arythmies)	1	0,29 %
Changement de système (syndrome du pacemaker)	1	0,29 %
Sur demande du patient	1	0,29 %
PM upgrade au DAI (autres indications)	1	0,29 %
Problème de loge	1	0,29 %
Epuisement prématuré de la batterie	0	0 %
Hématome	0	0 %
Total	341	

Réintervention sur les électrodes

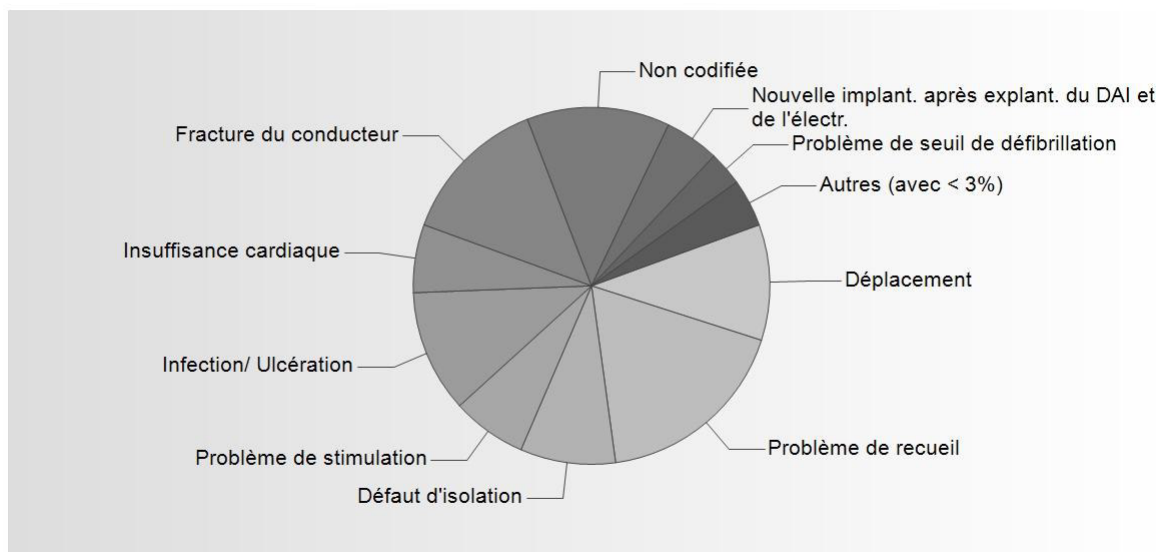


Réintervention sur les électrodes

Explantation et réimplantation d'une nouvelle électrode	128	38,55 %
Réimplantation d'une nouvelle électrode sans explantation	56	16,87 %
Explantation d'électrode	53	15,96 %
Implantation d'une électrode supplémentaire	43	12,95 %
Electrode désactivée et laissée en place	26	7,83 %
Révision	19	5,72 %
Non codifiée	7	2,11 %
Total	332	

Réintervention sur les électrodes

Indications des réinterventions sur les électrodes VD

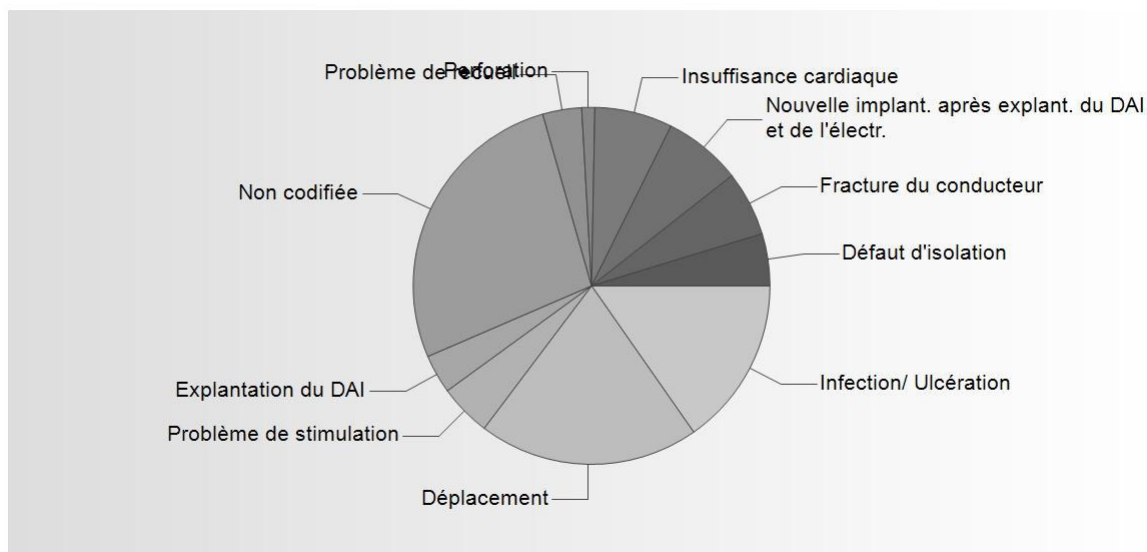


Détails sur les indications des réinterventions sur les électrodes VD

Problème de recueil	29	17,9 %
Fracture du conducteur	22	13,58 %
Non codifiée	21	12,96 %
Infection/ Ulcération	18	11,11 %
Déplacement	17	10,49 %
Défaut d'isolation	14	8,64 %
Problème de stimulation	11	6,79 %
Insuffisance cardiaque	10	6,17 %
Nouvelle implant. après explant. du DAI et de l'électr.	8	4,94 %
Problème de seuil de défibrillation	5	3,09 %
Perforation	2	1,23 %
Explantation du DAI	2	1,23 %
Problème de connecteur	2	1,23 %
Stimulation phrénique / musculaire	1	0,62 %
Palpitations / Syndrome du pacemaker	0	0 %
Syndrome de Twiddler	0	0 %
Rappel du fabricant	0	0 %
Total	162	

Réintervention sur les électrodes

Indications des réinterventions sur les électrodes aur.

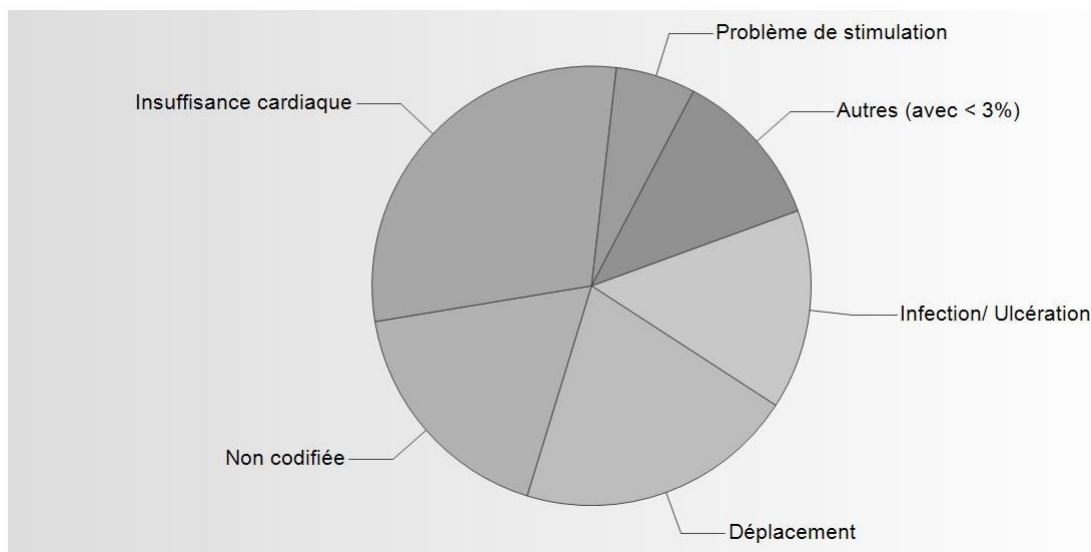


Détails sur les indications des réinterventions sur les électrodes aur.

Non codifiée	23	27,06 %
Déplacement	17	20 %
Infection/ Ulcération	13	15,29 %
Insuffisance cardiaque	6	7,06 %
Nouvelle implant. après explant. du DAI et de l'électr.	6	7,06 %
Fracture du conducteur	5	5,88 %
Problème de stimulation	4	4,71 %
Défaut d'isolation	4	4,71 %
Explantation du DAI	3	3,53 %
Problème de recueil	3	3,53 %
Perforation	1	1,18 %
Problème de seuil de défibrillation	0	0 %
Palpitations / Syndrome du pacemaker	0	0 %
Problème de connecteur	0	0 %
Syndrome de Twiddler	0	0 %
Stimulation phrénique / musculaire	0	0 %
Rappel du fabricant	0	0 %
Total	85	

Réintervention sur les électrodes

Indications des réinterventions sur les électrodes VG

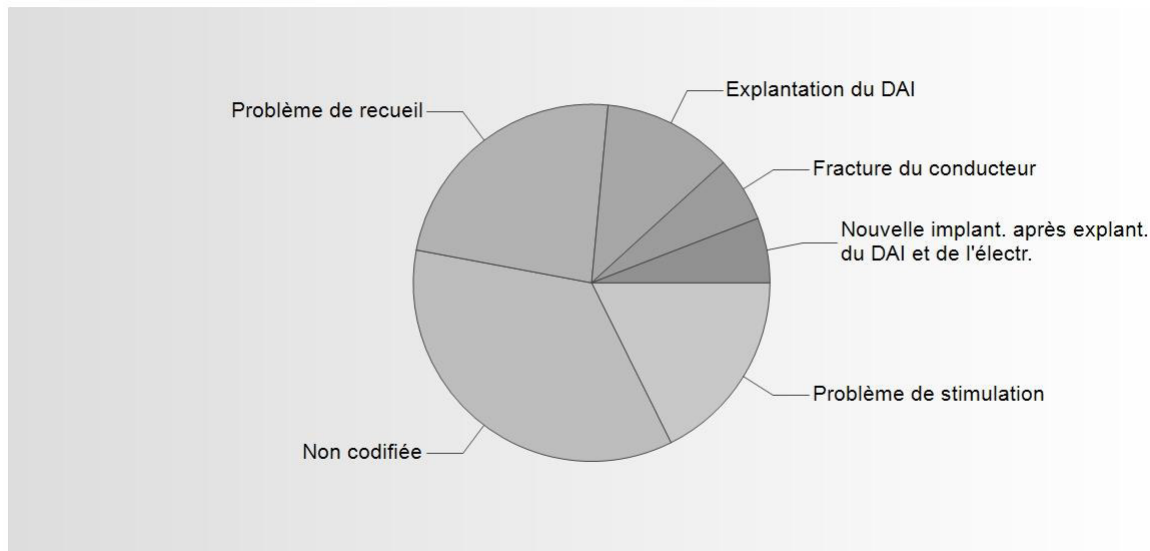


Détails sur les indications des réinterventions sur les électrodes VG

Insuffisance cardiaque	20	29,41 %
Déplacement	14	20,59 %
Non codifiée	12	17,65 %
Infection/ Ulcération	10	14,71 %
Problème de stimulation	4	5,88 %
Nouvelle implant. après explant. du DAI et de l'électr.	2	2,94 %
Défaut d'isolation	2	2,94 %
Explantation du DAI	1	1,47 %
Fracture du conducteur	1	1,47 %
Stimulation phrénique / musculaire	1	1,47 %
Problème de connecteur	1	1,47 %
Problème de recueil	0	0 %
Problème de seuil de défibrillation	0	0 %
Perforation	0	0 %
Palpitations / Syndrome du pacemaker	0	0 %
Syndrome de Twiddler	0	0 %
Rappel du fabricant	0	0 %
Total	68	

Réintervention sur les électrodes

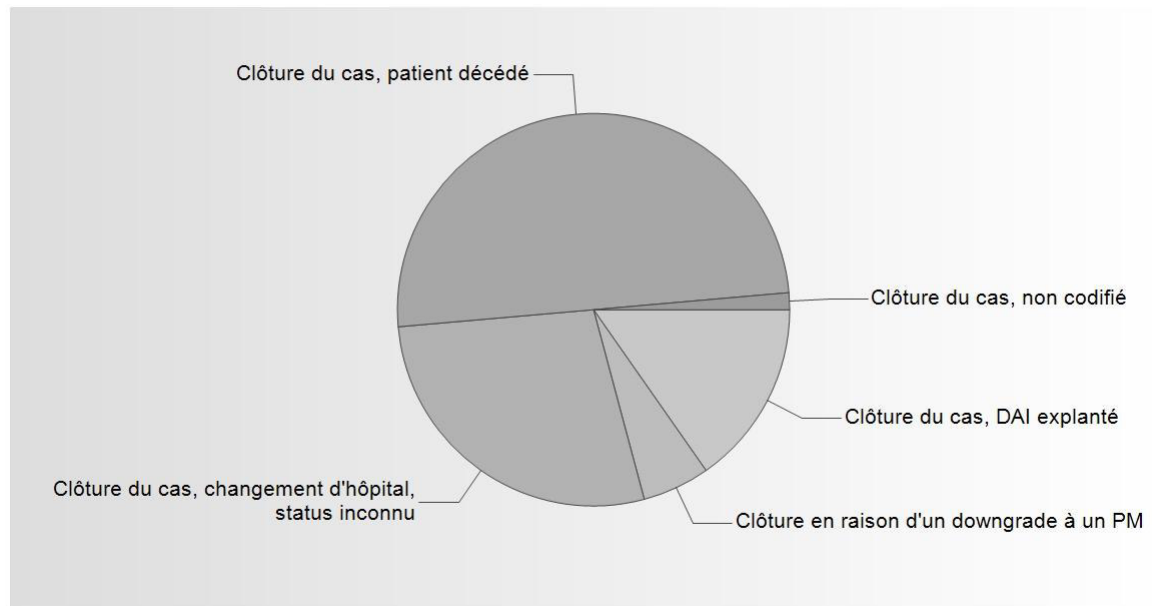
Indications des réinterventions sur les autres électrodes



Détails sur les indications des réinterventions sur les autres électrodes

Non codifiée	6	35,29 %
Problème de recueil	4	23,53 %
Problème de stimulation	3	17,65 %
Explantation du DAI	2	11,76 %
Fracture du conducteur	1	5,88 %
Nouvelle implant. après explant. du DAI et de l'électr.	1	5,88 %
Déplacement	0	0 %
Problème de seuil de défibrillation	0	0 %
Défaut d'isolation	0	0 %
Perforation	0	0 %
Infection/ Ulcération	0	0 %
Insuffisance cardiaque	0	0 %
Palpitations / Syndrome du pacemaker	0	0 %
Problème de connecteur	0	0 %
Syndrome de Twiddler	0	0 %
Stimulation phrénique / musculaire	0	0 %
Rappel du fabricant	0	0 %
Total	17	

Clôture du cas



Détails sur les clôtures du cas

Clôture du cas, patient décédé	36	50 %
Clôture du cas, changement d'hôpital, status inconnu	20	27,78 %
Clôture du cas, DAI explanté	11	15,28 %
Clôture en raison d'un downgrade à un PM	4	5,56 %
Clôture du cas, non codifié	1	1,39 %
Clôture du cas, DAI désactivé selon souhait du patient	0	0 %
Total	72	

Cause de décès (pour clôture: patient décédé)

cause de décès inconnue	30	83,33 %
rythmique	3	8,33 %
non cardiaque	1	2,78 %
cause de décès non codifiée	1	2,78 %
insuffisance cardiaque	1	2,78 %
cardiaque, non insuffisance cardiaque, non rythmique	0	0 %
en relation avec le DAI	0	0 %
en relation avec l'électrode	0	0 %
Total	36	

Les statistiques sont basées sur les données de SwissEPnet du 01.01.2021 au 31.12.2021

L'exhaustivité et l'exactitude de ces statistiques dépendent des données entrées par les centres participants au registre.

Au total, 0,1% des données ont été exclus car incomplètes.

Les valeurs moyennes \bar{x} correspondent aux moyennes arithmétiques.

La transmission de textes, chiffres et graphiques doit recevoir l'approbation préalable de la Fondation Suisse de Rythmologie, avec mention de la source de ces données.

Nous déclinons toute responsabilité pour des données erronées.

La photo de couverture montre un défibrillateur automatique implantable datant de 1990, correspondant au premier modèle implanté en Suisse.