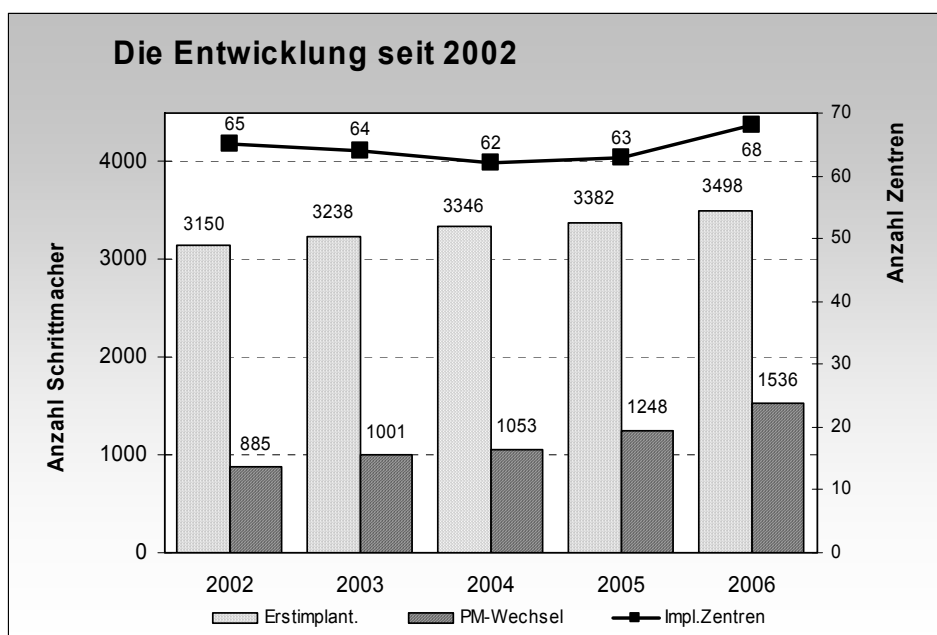


## **Inhaltsverzeichnis**

Herzschrittmacher-Statistik	2
Biventrikuläre Schrittmacher (CRT)	10
Schrittmacherimplantationen in den einzelnen Zentren	12
Elektroden	15
Reinterventionen	18
Liste der Schrittmacher-Implantierenden Zentren	22
ICD-Statistik	24
Schrittmacher-Nachkontrolle	28
ICD-Nachkontrolle	36
Zusammenfassung Schrittmacher- und ICD-Nachkontrolle	39
Katheterablationen	40
Reveal-Implantationen	42

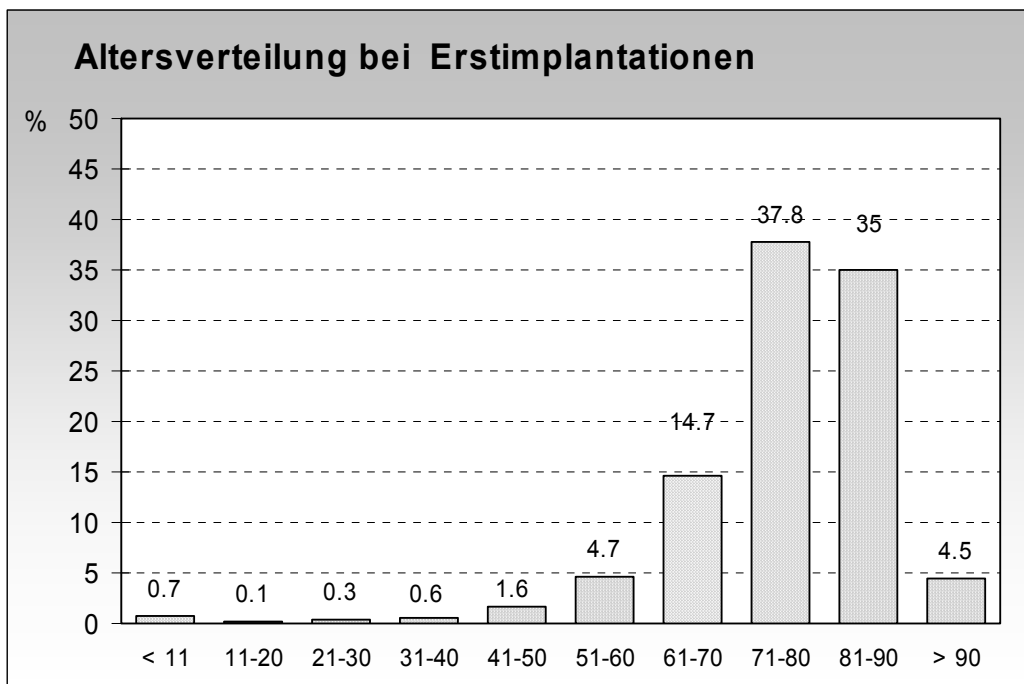
## HERZSCHRITTMACHER-STATISTIK

Implantierende Zentren: **68**  
 Anzahl Erstimplantationen: **3498**  
 davon biventrikuläre Systeme (CRT): **93**  
 Anteil Frauen: **1428 (41 %)**  
 Anzahl Schrittmacherwechsel: **1536**



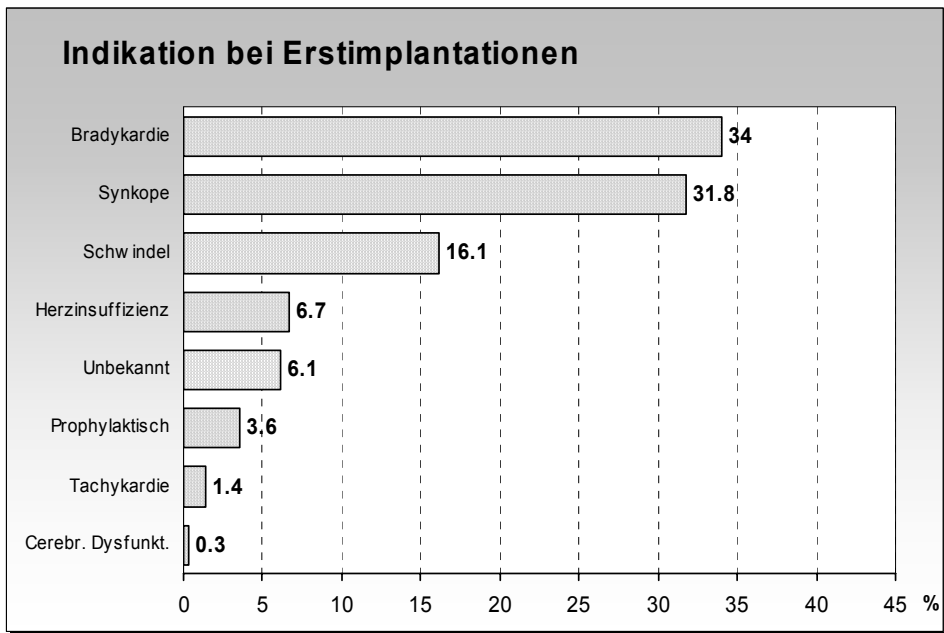
### Übersicht der letzten fünf Jahre

	2002	2003	2004	2005	2006
Anzahl Zentren	65	64	62	63	<b>68</b>
In der Statistik erfasst	64	63	60	63	<b>66</b>
Erstimplantationen absolut	3150	3238	3346	3382	<b>3498</b>
Erstimpl. / Mio. Einwohner	428	439	451	453	<b>465</b>
Schrittmacherwechsel	885	1001	1053	1248	<b>1536</b>
Schrittmacher Patienten in den Implantationszentren	22348	22207	21015	22330	<b>23474</b>



#### Details zur Altersverteilung

< 11 Jahre	25	0.7 %
11 – 20 Jahre	5	0.1 %
21 – 30 Jahre	11	0.3 %
31 – 40 Jahre	19	0.6 %
41 – 50 Jahre	53	1.6 %
51 – 60 Jahre	160	4.7 %
61 – 70 Jahre	502	14.7 %
71 – 80 Jahre	1294	37.8 %
81 – 90 Jahre	1195	35.0 %
> 90 Jahre	153	4.5 %

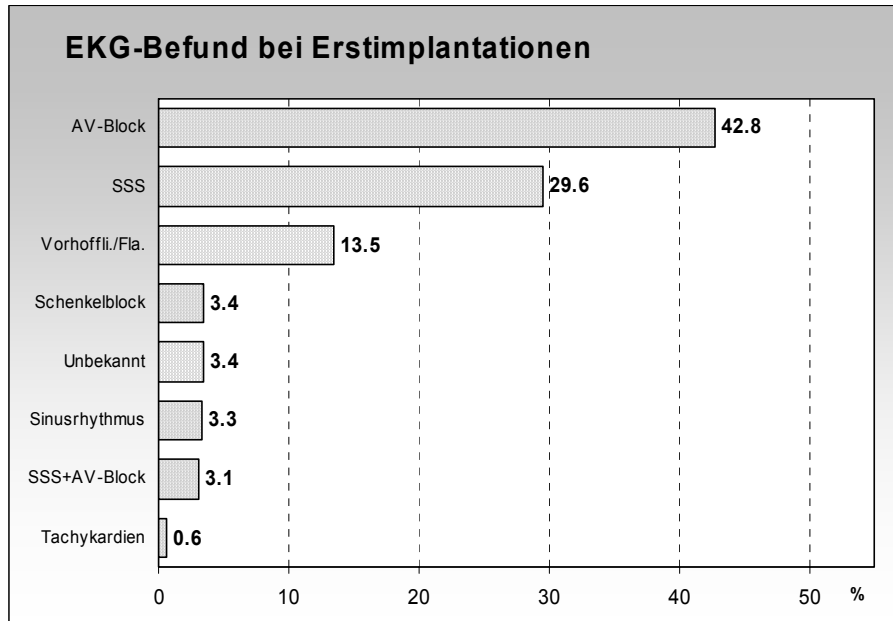


### Details zur Indikation

01	Keine Angaben	133	3.9 %
02	Symptom nicht kodifiziert	75	2.2 %
03	Synkopen	1098	31.8 %
04	Schwindelattacken	557	16.1 %
05	Bradykardie	1173	34.0 %
06	Tachykardie	49	1.4 %
07	Prophylaktisch	125	3.6 %
08	Herzinsuffizienz	230	6.7 %
09	Cerebrale Dysfunktion	10	0.3 %

### Übersicht der letzten fünf Jahre

	2002	2003	2004	2005	2006
Unbekannt	4.4 %	3.4 %	4.4 %	4.4 %	6.1 %
Synkope	35.7 %	34.7 %	32.4 %	31.7 %	31.8 %
Schwindelattacken	17.8 %	17.6 %	16.7 %	18.2 %	16.1 %
Bradykardie	25.7 %	31.1 %	33.0 %	33.8 %	34.0 %
Tachykardie	4.4 %	1.7 %	1.7 %	1.4 %	1.4 %
Prophylaktisch	3.8 %	3.1 %	3.5 %	3.9 %	3.6 %
Herzinsuffizienz	7.1 %	7.8 %	6.8 %	5.9 %	6.7 %
Cerebrale Dysfunktion	1.0 %	0.6 %	1.5 %	0.7 %	0.3 %



#### Details zum EKG-Befund

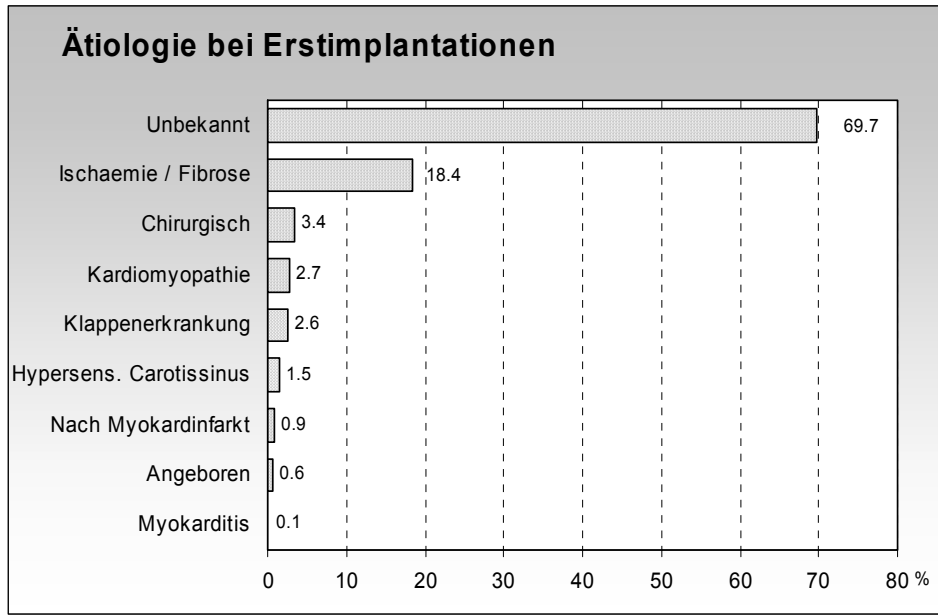
Unbekannt	116	3.4 %
Normaler Sinusrhythmus	114	3.3 %
AV-Block	1467	42.8 %
Sinusknotendysfunktion	1015	29.6 %
SSS+AV-Block	106	3.1 %
Schenkelblockierung	117	3.4 %
Tachykardien	22	0.6 %
Vorhoffli./Fla.+Bradycardie	462	13.5 %

#### Übersicht der letzten fünf Jahre

	2002	2003	2004	2005	2006
Unbekannt	2.2 %	2.0 %	2.1 %	2.0 %	3.4 %
AV-Block	41.3 %	43.8 %	42.1 %	41.9 %	42.8 %
Sinusknotendysfkt.	33.5 %	31.2 %	32.0 %	33.4 %	29.6 %
SSS + AV-Block	3.5 %	3.0 %	3.6 %	3.1 %	3.1 %
Schenkelblockierung	3.3 %	3.2 %	3.1 %	2.6 %	3.4 %
Tachykardien	0.5 %	0.5 %	0.5 %	0.6 %	0.6 %
Vorhoffli./Fla.	13.2 %	13.8 %	14.4 %	13.8 %	13.5 %

**Schwerster EKG-Befund, der zur Schrittmacherimplantation führte**

01	keine Angaben	98	2.9 %
02	Symptom nicht kodifiziert	18	0.5 %
03	Normaler Sinusrhythmus	114	3.3 %
04	AV-Block 1. Grades	44	1.3 %
05	AV-Block 2. Grades ohne Angaben	123	3.6 %
06	AV-Block 2. Grades Wenckebach	92	2.7 %
07	AV-Block 2. Grades Mobitz II	299	8.7 %
08	AV-Block 3. Grades QRS ohne Angaben	368	10.7 %
09	AV-Block 3. Grades schmales QRS	260	7.6 %
10	AV-Block 3. Grades breites QRS	281	8.2 %
11	Schenkelblock (BBB) ohne Angaben	9	0.3 %
12	Rechter (R) BBB inkomplett	2	0.1 %
13	RBBB komplett	8	0.2 %
14	Linker (L) BBB komplett	25	0.7 %
15	Linksanteriorer Hemiblock (LAHB)	1	0.1 %
16	Linkspost Hemiblock (LPHB)	1	0.1 %
17	RBBB + LAHB + norm. PQ-Intervall	6	0.2 %
18	RBBB + LPHB + norm. PQ-Intervall	1	0.1 %
19	RBBB + LAHB + langes PQ	38	1.1 %
20	RBBB + LPHB + langes PQ	8	0.2 %
21	LBBB + langes PQ-Intervall	18	0.5 %
22	S(ick) S(inus) S(yndrom) o. Angaben	108	3.2 %
23	SSS-SA exit block	43	1.3 %
24	SSS-SA Stillstand	218	6.4 %
25	SSS-Bradykardie	311	9.1 %
26	SSS-Brady-Tachykardie	335	9.8 %
27	SSS + AV-Block	106	3.1 %
28	Ventrik. Extrasystolen	4	0.1 %
29	Ventrik. Tachycardie	5	0.1 %
30	Paroxysmales Ventrikelflattern	2	0.1 %
31	Vorhof-Flatt./Flimm. + Bradycardie	462	13.5 %
32	Vorhof-Tachycardie	15	0.4 %
33	Präexcitationssyndrom	1	0.1 %



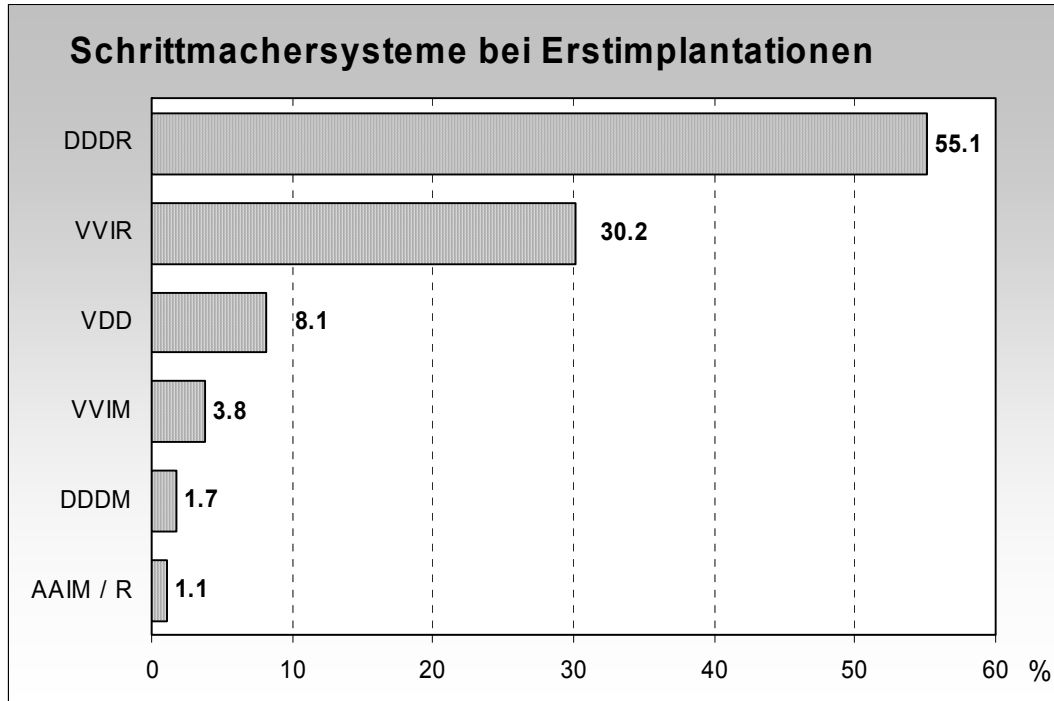
#### Details zur Ätiologie

01	keine Angaben	725	21.2 %
02	nicht kodifiziert	70	2.0 %
03	Ätiologie unbekannt	1591	46.5 %
04	Fibrose d. Reizleitungssystems	402	11.8 %
05	Ischaemie (bei chron. CHK)	225	6.6 %
06	im Anschluss an Myokardinfarkt	32	0.9 %
07	Chirurgisch	115	3.4 %
08	Angeboren	20	0.6 %
09	Kardiomyopathie	94	2.7 %
10	Myocarditis	3	0.1 %
11	Klappenerkrankung	90	2.6 %
12	Hypersensitiver Carotissinus	53	1.5 %

#### Übersicht der letzten fünf Jahre

	2002	2003	2004	2005	2006
Unbekannt	68.6 %	70.0 %	64.2 %	72 %	<b>69.7 %</b>
Ischaemie / Fibrose	9.8 %	21.2 %	21.6 %	21.8 %	<b>18.4 %</b>
Nach Myokardinfarkt	9.8 %	1.4 %	1.2 %	0.8 %	<b>0.9 %</b>
Chirurgisch	1.3 %	3.7 %	4.5 %	3.6 %	<b>3.4 %</b>
Angeboren	4.7 %	0.6 %	0.6 %	0.5 %	<b>0.6 %</b>
Kardiomyopathie	2.9 %	3.9 %	3.8 %	3.6 %	<b>2.7 %</b>
Myokarditis	0.1 %	0.1 %	0.2 %	0.5 %	<b>0.1 %</b>
Klappenerkrankung	3.1 %	2.3 %	2.2 %	2.2 %	<b>2.6 %</b>
Hypersens. Carotissinus	2.4 %	1.7 %	1.7 %	1.5 %	<b>1.5 %</b>

## Schrittmachersysteme



### Details zu den, bei den Erstimplantationen verwendeten Systeme

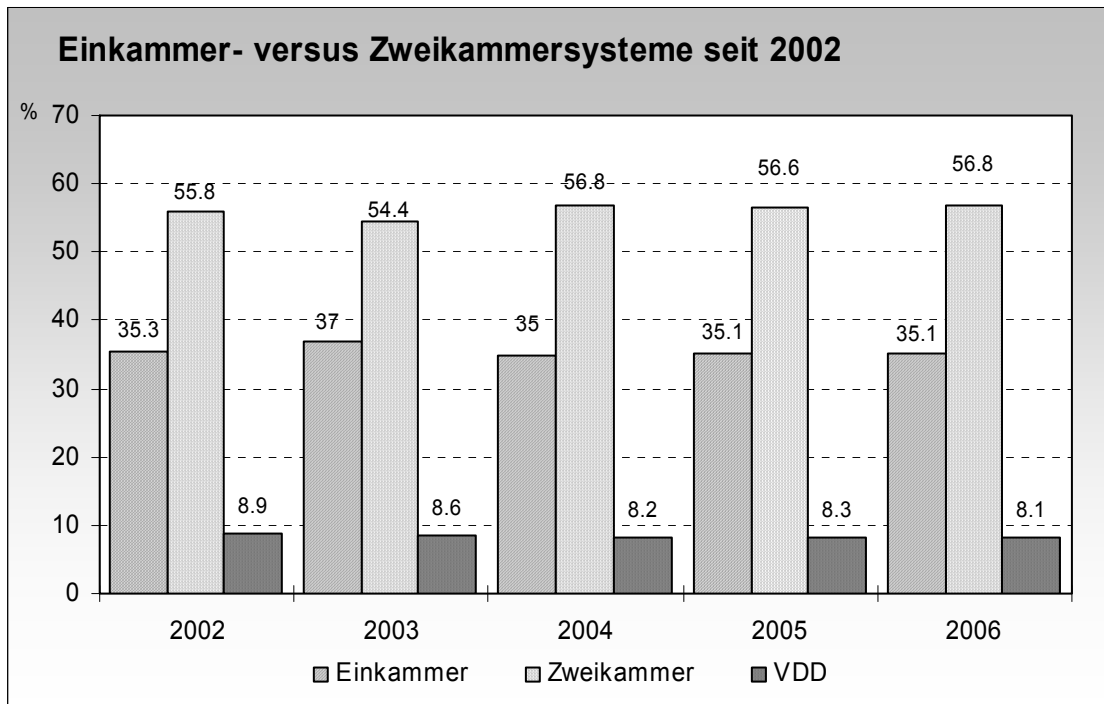
AAIM	4	0.1 %
AAIR	33	1.0 %
VVIM	130	3.8 %
VVIR	1028	30.2 %
VDD	274	8.1 %
DDDM	59	1.7 %
DDDR	1873	55.1 %

**Total 3401\***

\* weniger als Total auf Seite 2, weil KS Luzern keine detaillierten Angaben lieferte

**Anteil vorhoffbeteiligter Stimulation (AAI, VDD, DDD) = 66.0 %**





### Übersicht der letzten fünf Jahre

	2002	2003	2004	2005	2006
AAIM / R	1.1 %	0.9 %	1.1 %	1.7 %	<b>1.1 %</b>
VVIM	7.5 %	6.6 %	4.3 %	4.5 %	<b>3.8 %</b>
VVIR	26.9 %	29.4 %	29.6 %	28.9 %	<b>30.2 %</b>
VDD	8.9 %	8.6 %	8.2%	8.3 %	<b>8.1 %</b>
DDDM	3.2 %	1.5 %	2.4 %	2.3 %	<b>1.7 %</b>
DDDR	52.5 %	52.9 %	54.4 %	54.3 %	<b>55.1 %</b>

## Biventrikuläre Schrittmacher (CRT)

Implantierende Zentren:	<b>19</b>
Anzahl Erstimplantationen biventrikulärer Schrittmacher:	<b>93</b>
Anzahl CRT-Patienten, die in den implantierenden Zentren nachkontrolliert wurden:	<b>290</b>
Anzahl Patienten die nicht in den implantierenden Zentren nachkontrolliert wurden:	<b>44</b>

Nr.	Klinik	Erstimplantationen	Patienten in Kontrolle
101	Universitätsspital Basel	4	19
102	Inselspital Bern	12	24
103	Kantonsspital Genf	25	68
104	CHUV Lausanne	5	50
105	Universitätsspital Zürich	5	8
106	Universitäts-Kinderklinik Zürich	1	7
209	Kantonsspital Graubünden, Chur	1	9
212	Regionalspital Interlaken	2	2
214	HerzZentrum Hirslanden, Zürich	1	2
216	Cardiocentro Ticino, Lugano	3	35
217	Kantonsspital Luzern	?	?
218	Klinik St. Anna, Luzern	1	6
220	Hôpital de la Tour, Meyrin	3	25
236	Stadtspital Triemli, Zürich	4	8
239	Klinik Beau-Site, Bern	6	12
246	Hirslandenklinik Aarau	4	10
250	Klinik im Park, Zürich	3	5
267	Clinique Cécil, Lausanne	12	?
268	Clinique des Grangettes	1	0
	19 Zentren                      Total	93	290

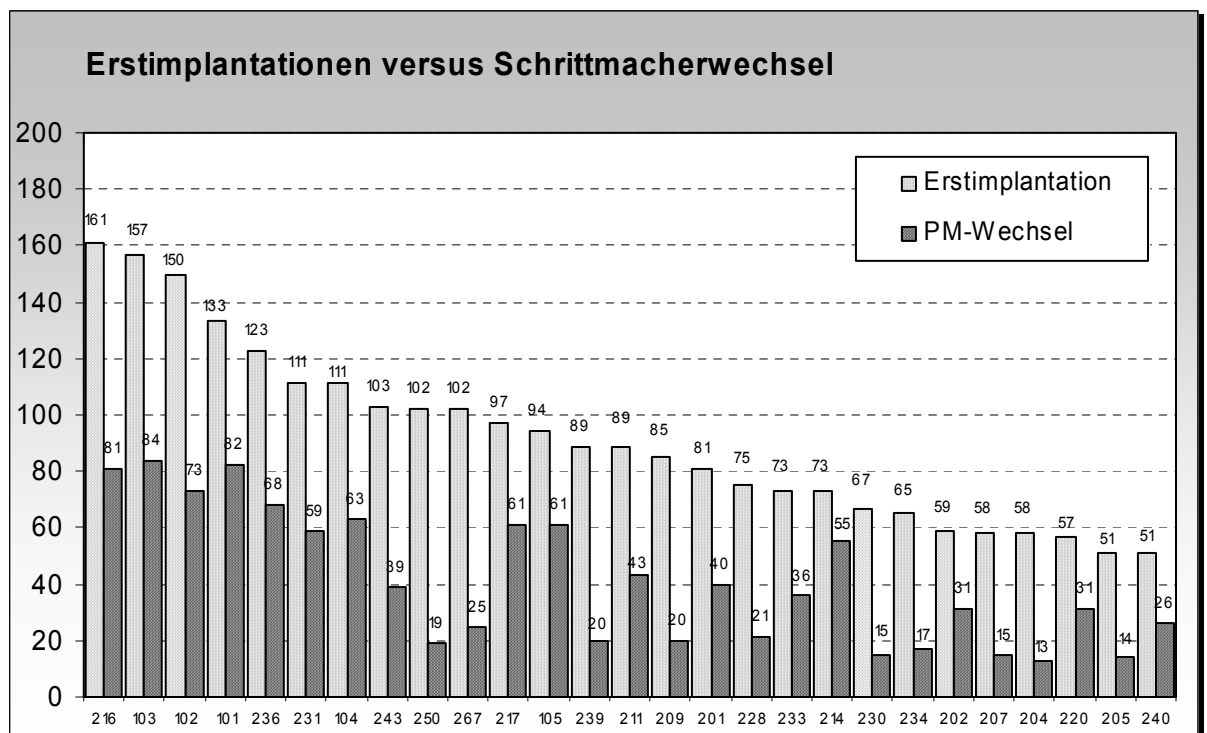
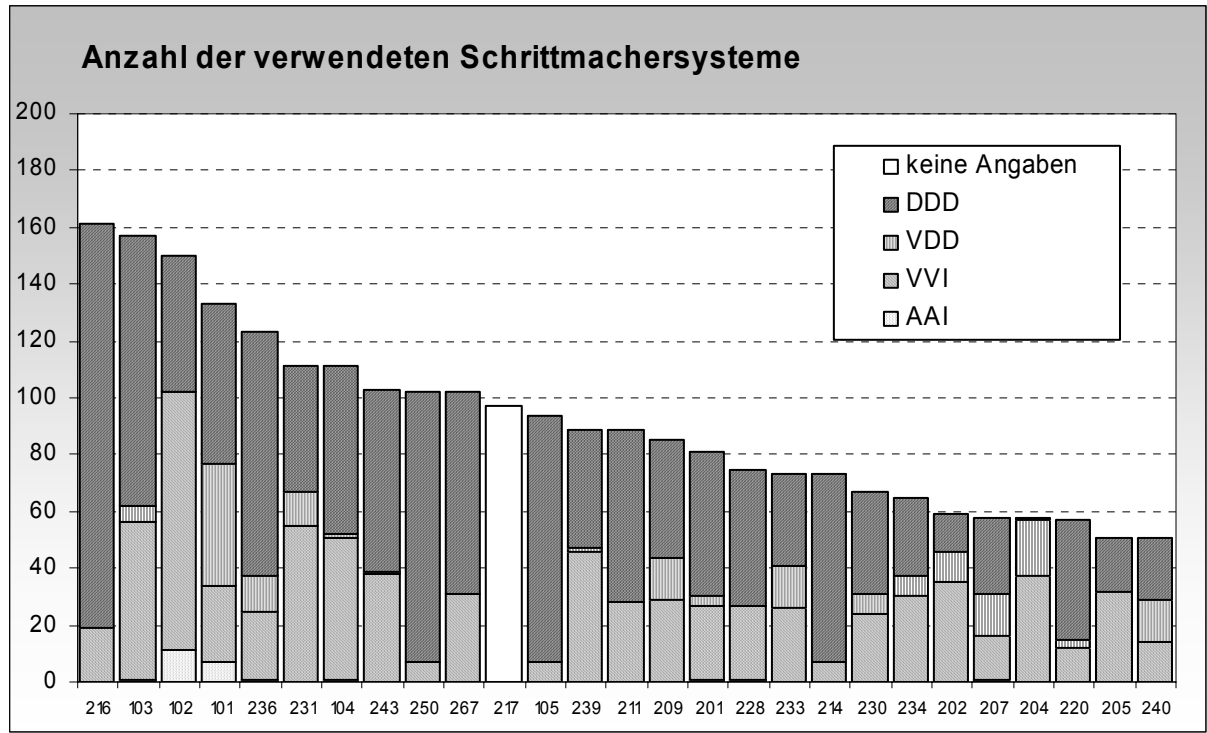
**Keine CRT- Implantationen nur Nachkontrolle**

<b>Nr</b>	<b>Klinik</b>	<b>Patienten in Kontrolle</b>
206	Spitalzentrum Oberwallis	1
210	Hôpital du Jura, Delémont	3
211	Kantonsspital Fribourg	4
213	Kantonsspital Herisau	3
222	Hôpital neuchâtelois, Site de Pourtalès	8
231	Kantonsspital St. Gallen	1
232	Regionalspital Thun	1
233	GZO Spital Wetzikon	2
240	Kantonsspital Liestal	10
244	Hôpital Communal, La Chaux-de-Fonds	2
248	ORBV - Bellinzona	1
251	Herzzentrum Bodensee, Kreuzlingen	2
260	Regionalspital Emmental, Burgdorf	3
273	Spital Lachen	3
	<b>Total</b>	<b>44</b>

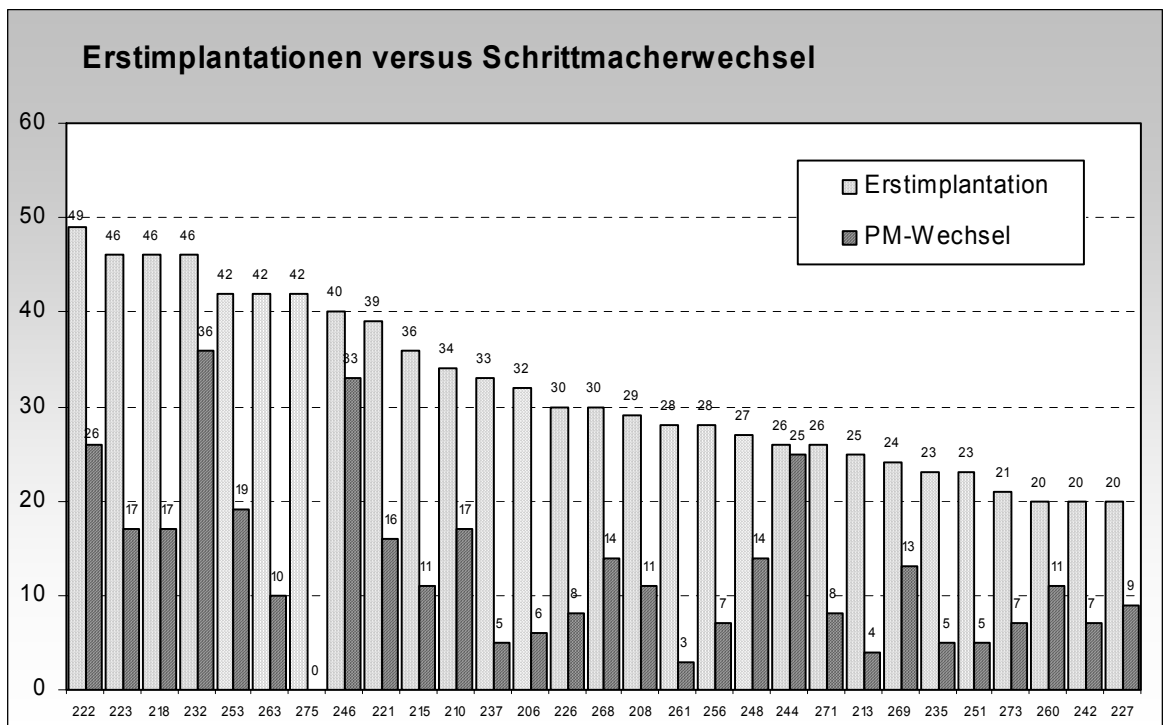
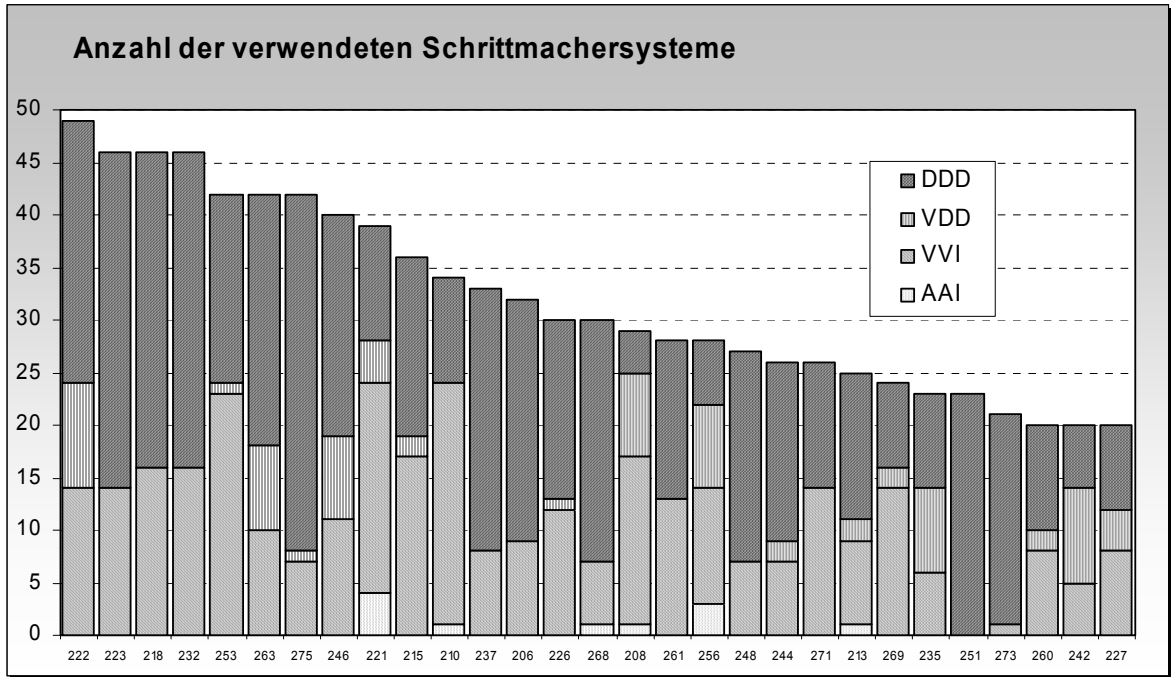
## Schrittmacherimplantationen in den einzelnen Zentren

### 27 Zentren mit mehr als 50 Erstimplantationen

(Klinik Nr. 217 hat uns keine detaillierte Statistik eingereicht)

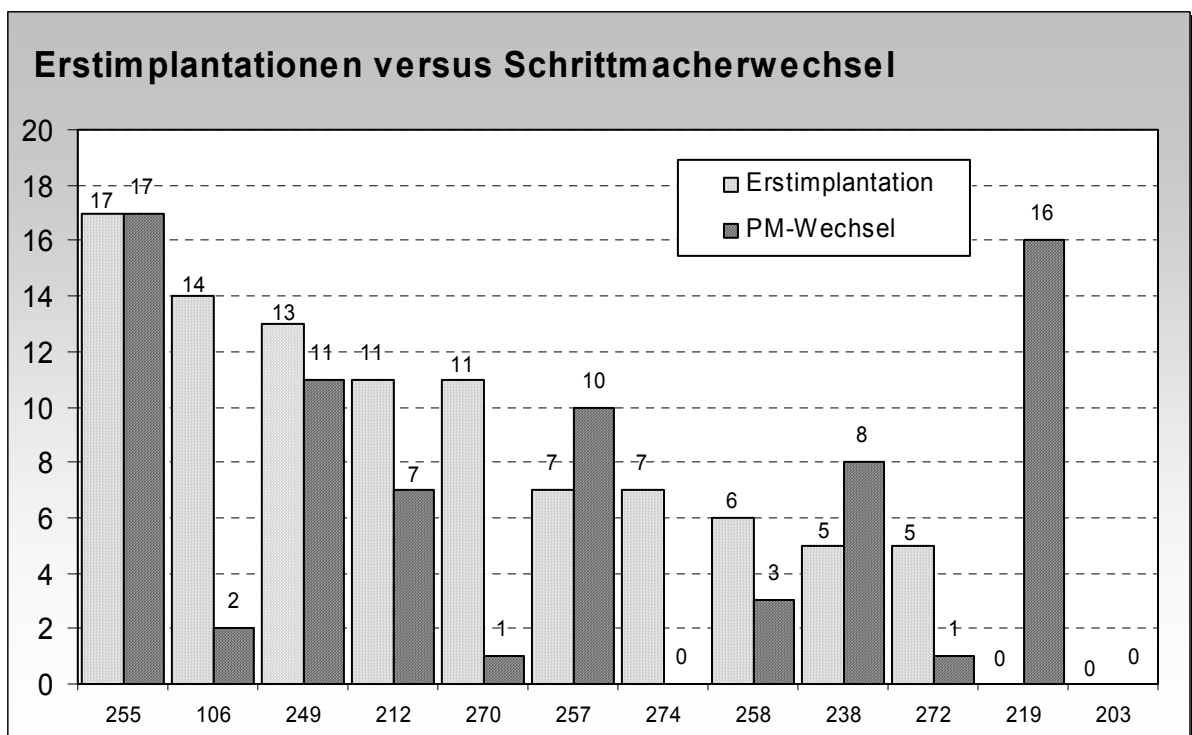
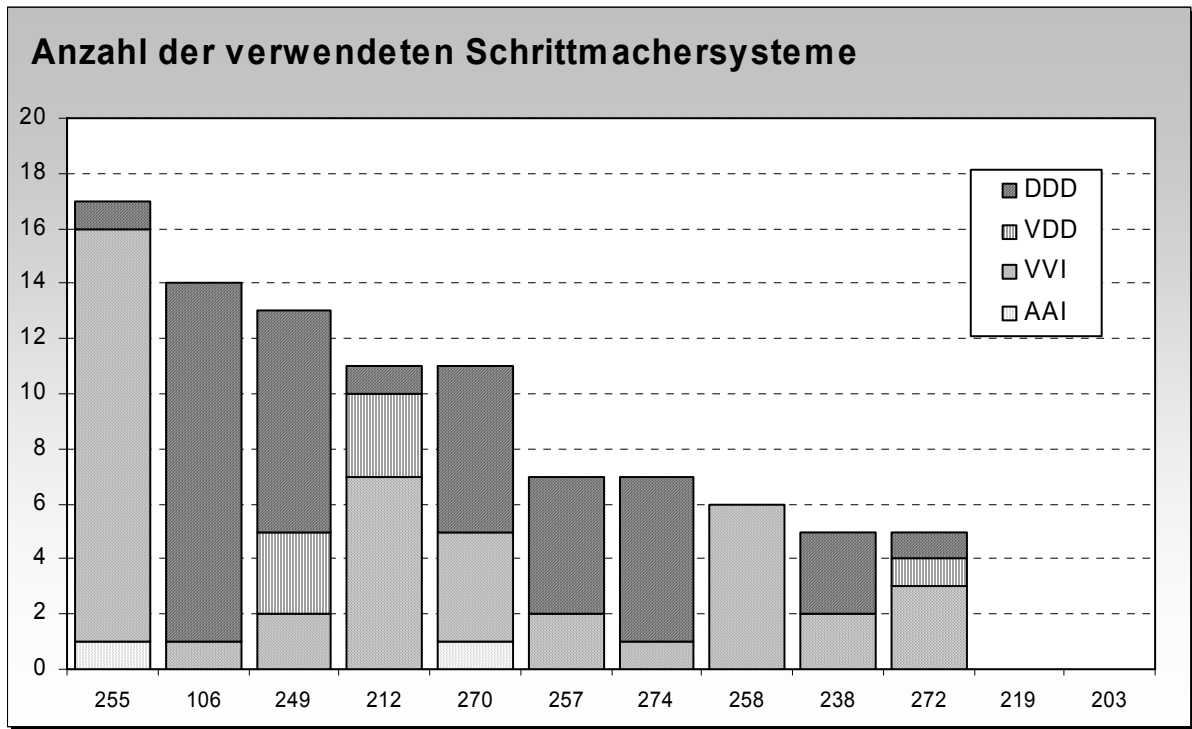


### 29 Zentren mit 20 bis 50 Erstimplantationen



### 11 Zentren mit weniger als 20 Erstimplantationen

(Klinik Nr. 219 hat nur Schrittmacherwechsel durchgeführt, Klinik Nr. 203 hat uns keine Daten geliefert)



## ELEKTRODEN

Bei den Erstimplantationen verwendete Elektroden

### Transvenöse Elektroden:

Atriale Elektroden:	1990
Ventrikuläre Elektroden:	3387

### Epikardiale Elektroden:

atrial und ventrikulär	78
------------------------	----

### Fixierung der Elektroden:

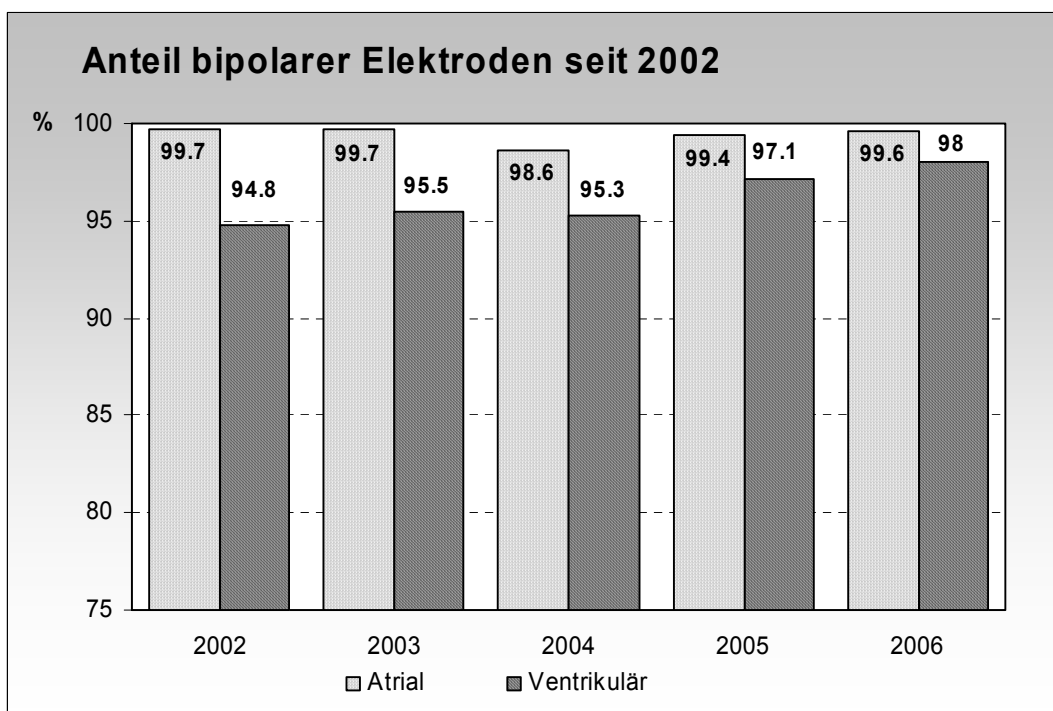
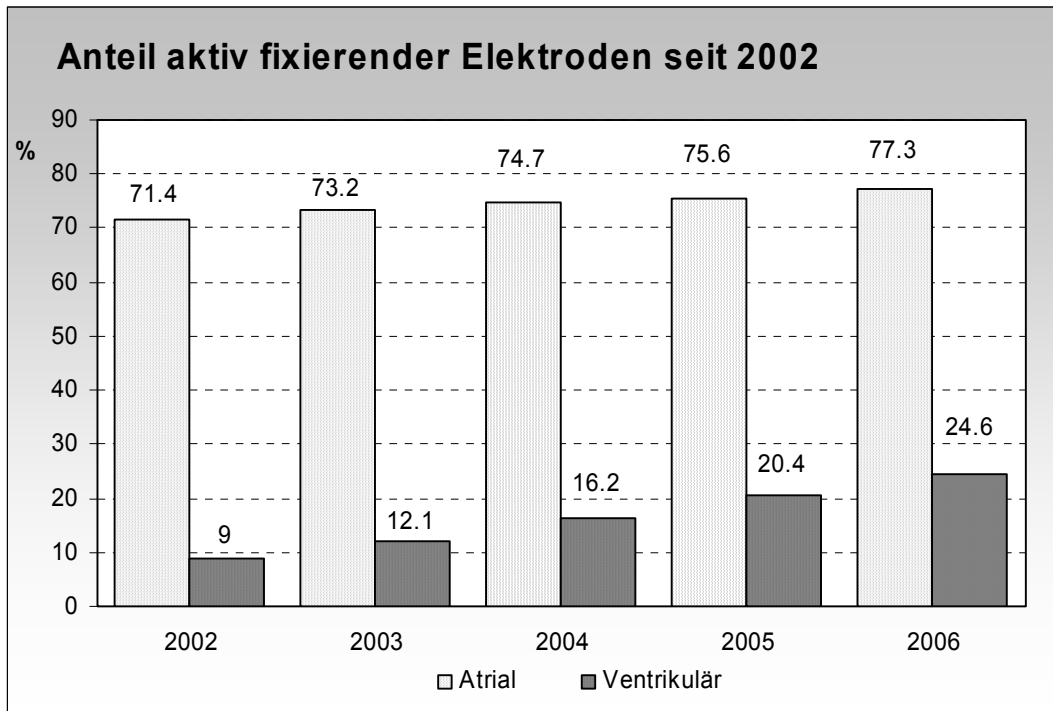
atrial passive Fixation (Tines, etc...):	456	22.9 %
atrial aktive Fixation (Schrauben):	1537	77.2 %
ventrikulär passive Fixation (Tines, etc...):	2569	75.8 %
ventrikulär aktive Fixation (Schrauben):	840	24.8 %

### Polarität der verwendeten Elektroden:

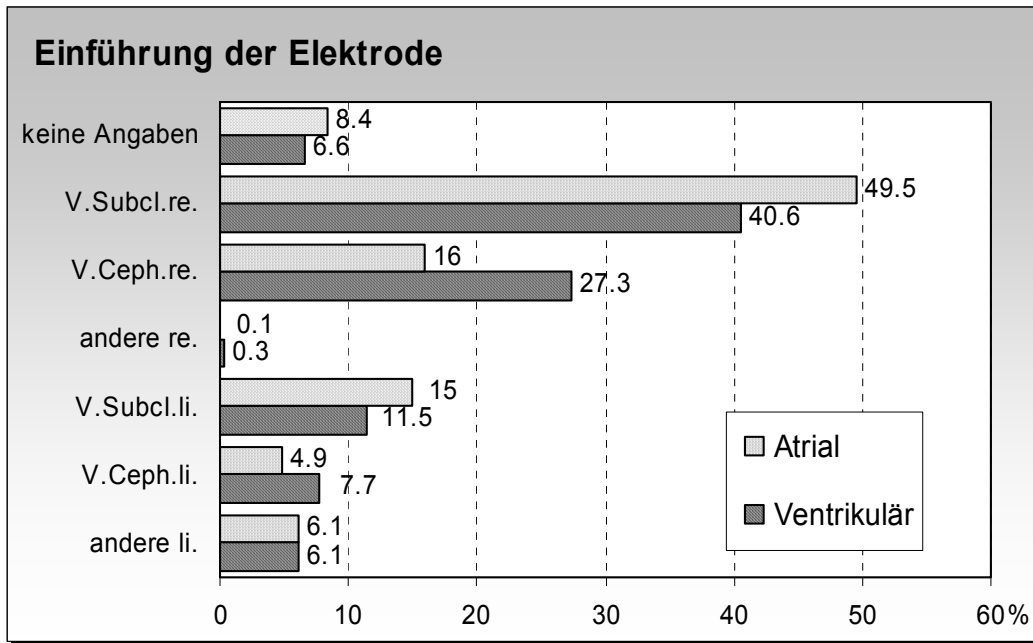
atrial, unipolar:	7	0.4 %
atrial, bipolar:	1983	99.6 %
ventrikulär, unipolar:	65	1.9 %
ventrikulär, bipolar:	3322	98.1 %

### Steroid-Elektroden:

im Atrium:	1880	94.5%
im Ventrikel:	3272	96.6%







#### Atrial

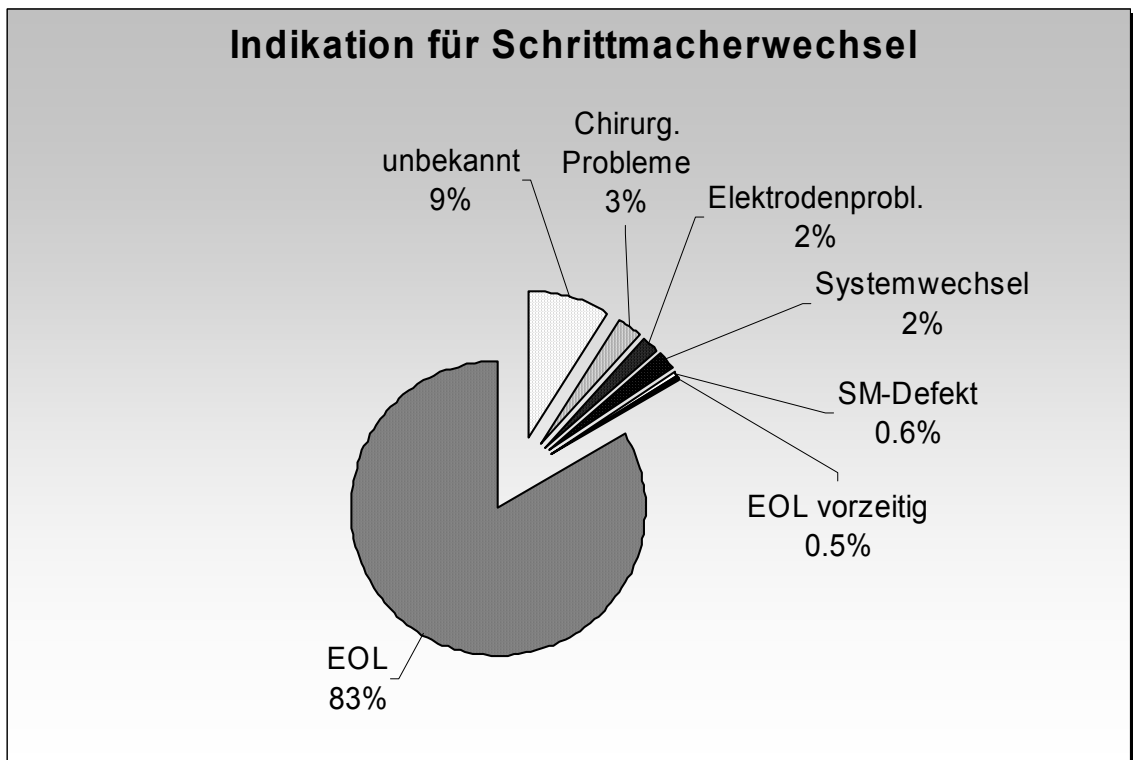
01	keine Angaben	168	8.4 %
02	Vena cephalica rechts	322	16.0 %
03	Vena jugularis externa rechts	1	0.1 %
04	Vena jugularis interna rechts	1	0.1 %
05	Vena subclavia rechts	994	49.5%
06	Thorakotomie rechts	-	-
07	Sternotomie	13	0.6 %
08	Subxyphoidal	-	-
09	Vena cephalica links	99	4.9 %
10	Vena jugularis externa links	-	-
11	Vena jugularis interna links	2	0.2 %
12	Vena subclavia links	302	15.0 %
13	Thorakotomie links	17	0.8 %
14	Axillär rechts	1	0.1 %
15	Axillär links	91	4.5 %

#### Ventrikulär

01	keine Angaben	228	6.6 %
02	Vena cephalica rechts	938	27.3 %
03	Vena jugularis externa rechts	3	0.1 %
04	Vena jugularis interna rechts	7	0.2 %
05	Vena subclavia rechts	1394	40.6 %
06	Thorakotomie rechts	-	-
07	Sternotomie	22	0.6 %
08	Subxyphoidal	4	0.1 %
09	Vena cephalica links	263	7.7 %
10	Vena jugularis externa links	0	-
11	Vena jugularis interna links	2	0.1 %
12	Vena subclavia links	394	11.5 %
13	Thorakotomie links	19	0.6 %
14	Axillär rechts	8	0.2 %
15	Axillär links	154	4.5 %

## REINTERVENTIONEN

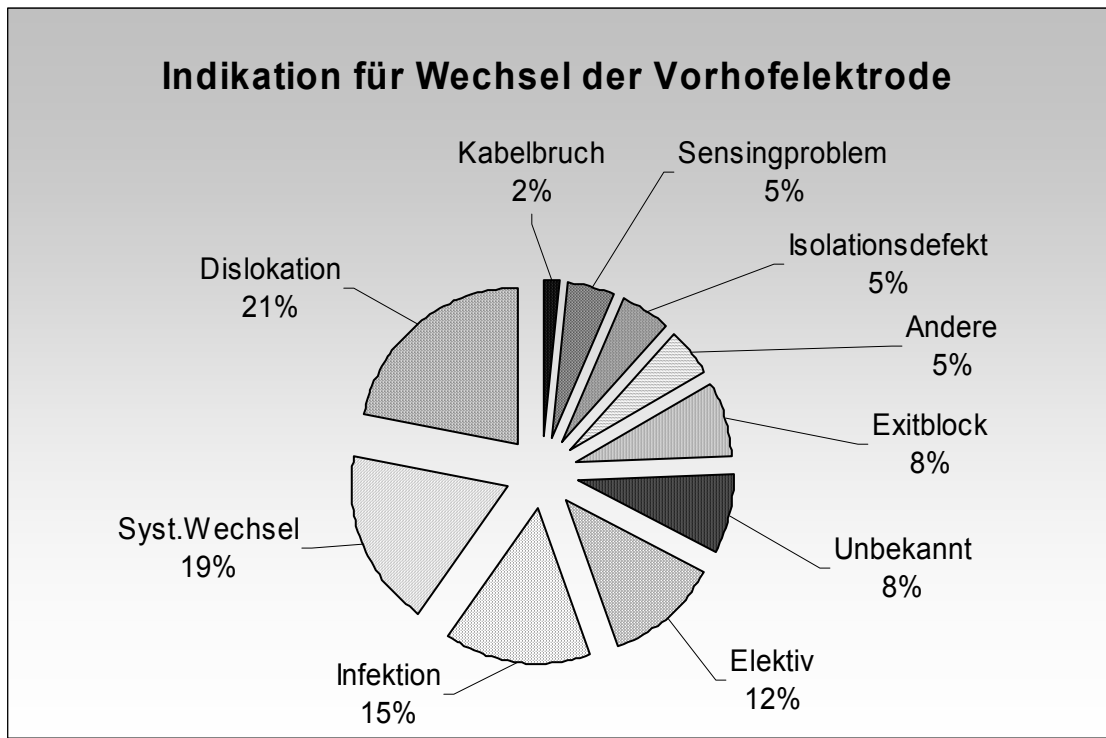
### Schrittmacherwechsel / Schrittmacherrevision



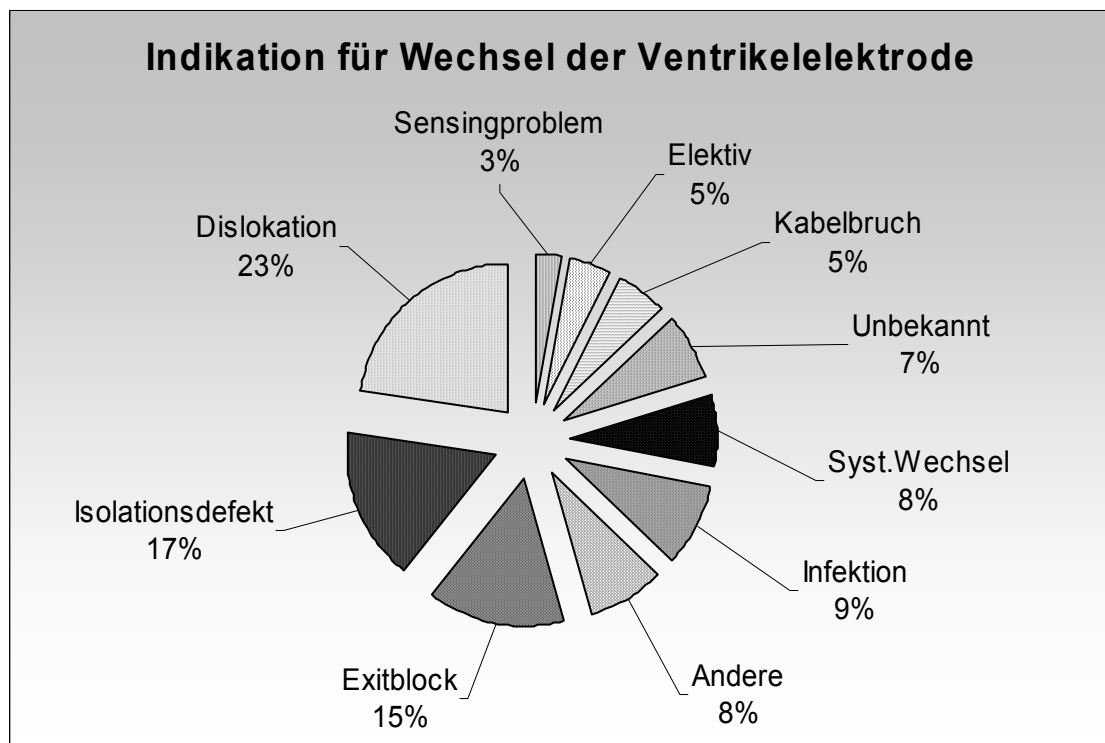
### Details zum Schrittmacherwechsel / Schrittmacherrevision

01	keine Angaben	95	6.7 %
02	nicht kodifiziert	32	2.3 %
05	elektiv wegen Elektrodenproblemen	24	1.7 %
06	mechanische Penetration	2	0.1 %
07	Infektion/Ulceration	34	2.4 %
08	Muskelsensing	1	0.1 %
09	extrakardiale Stimulation	-	-
10	Defekt ohne Angaben	4	0.3 %
11	Defekt "low output"	1	0.1 %
12	Defekt-Frequenzabfall	-	-
13	Defekt-Magnetfrequenzabfall	-	-
14	Defekt-Frequenzanstieg	-	-
15	Defekt-Magnetfrequenzanstieg	-	-
16	Konnektor-Komplikation	1	0.1 %

17	Defekt-Gehäusefehler	1	0.1 %
18	Undersensing	1	0.1 %
19	Oversensing	-	-
20	Defekt-Magnetschalter	-	-
21	Fehler im Programmiermechanismus	2	0.1 %
22	Batterieerschöpfung (EOL)	1181	83.4 %
23	vorzeitige Batterieerschöpfung	7	0.5 %
24	kein Output	-	-
25	elektiv wegen Dislokation	1	0.1 %
26	elektiv wegen T-Sensing	-	-
27	drohende Hautpenetration	3	0.2 %
28	Muskelstimulation	1	0.1 %
29	Schmerzen in der PM-Loge	-	-
30	kosmetische Gründe	-	-
31	Dichtungsprobleme	-	-
32	Fadenfistel	-	-
33	Systemwechsel wegen Herzinsuffizienz	15	1.1 %
34	Systemwechsel wegen Leistungsintoleranz	4	0.3 %
35	Systemwechsel wegen Palpitation	1	0.1 %
36	Systemwechsel wegen PM-Syndrom	5	0.4 %

**Elektrodenwechsel / Elektrodenrevision**

		Anz.	% Abs.	% Erstimp.
01	keine Angaben	9	7.6 %	0.5 %
02	nicht kodifiziert	1	0.8 %	0.1 %
03	elektiv	14	11.8 %	0.7 %
04	Dislokation	26	21.8 %	1.3 %
05	Exitblock	9	7.6 %	0.6 %
06	Konnektorkomplikationen	3	2.5 %	0.2 %
07	Infektion/Ulceration	18	15.1 %	0.9 %
08	Muskelsensing	-	-	-
09	extrakardiale Stimulation	1	0.8	0.1 %
10	Vorhofperforation	-	-	-
11	undersensing	6	5.0 %	0.3 %
12	Isolationsdefekt	6	5.0 %	0.3 %
13	Kabelbruch	2	1.7 %	0.1 %
14	drohende Hautpenetration	2	1.7 %	0.1 %
15	Hautpenetration	-	-	-
16	T-Sensing	-	-	-
17	Systemwechsel	10	8.4 %	0.5 %
18	Systemwechsel u. Impl. einer Vorhofelektrode	12	10.1 %	0.6 %
19	Muskelstimulation	-	-	-
20	Fadenfistel	-	-	-
	<b>Total</b>	<b>119</b>		



		Anz.	% Abs.	% Erstimp.
01	keine Angaben	13	5.5 %	0.4 %
02	nicht kodifiziert	4	1.7 %	0.1 %
03	elektiv	11	4.6 %	0.3 %
04	Dislokation	54	22.7 %	1.6 %
05	Exitblock	36	15.1 %	1.1 %
06	Konnektorkomplikationen	12	5.0 %	0.4 %
07	Infektion/Ulceration	22	9.2 %	0.6 %
08	Muskelsensing	-	-	-
09	extrakardiale Stimulation	2	0.8 %	0.1 %
10	Ventrikelperforation	6	2.5 %	0.2 %
11	undersensing	7	2.9 %	0.2 %
12	Isolationsdefekt	40	16.8 %	0.1 %
13	Kabelbruch	13	5.5 %	0.4 %
14	drohende Hautpenetration	-	-	-
15	Hautpenetration	-	-	-
16	T-Sensing	-	-	-
17	Systemwechsel	14	5.9 %	0.4 %
18	Syst.wechsel u. Impl.einer atr.Elektrode	4	1.7 %	0.1 %
19	Muskelstimulation	-	-	-
20	Fadenfistel	-	-	-
	<b>Total</b>	<b>238</b>		

### Schrittmacher-Implantierende Zentren

Klinik Nr.	Compliance Score*	Zentrum
101	100	Universitätsspital Basel
102	100	Universitätsklinik Inselspital Bern
103	90	Hôpitaux Universitaires Genève
104	100	CHUV Lausanne
105	95	Universitätsspital Zürich
106	100	Universitäts-Kinderklinik Zürich
201	100	Kantonsspital Aarau
202	100	Kantonsspital Baden
203	0	Lindenhofspital Bern
204	95	Tiefenauspital Bern
205	85	Spitalzentrum Biel
206	95	Spitalzentrum Oberwallis, Brig
207	100	Bruderholzspital
208	100	Spital Bülach
209	90	Kantonsspital Graubünden, Chur
210	100	Hôpital du Jura, Delémont
211	100	Kantonsspital Fribourg
212	90	fmi-Spital Interlaken
213	100	Kantonales Spital Herisau
214	100	HerzZentrum Hirslanden Zürich
215	100	Ospedale La Carità, Locarno
216	70	Cardiocentro Ticino, Lugano
217	0	Kantonsspital Luzern
218	90	Klinik St. Anna, Luzern
219	90	Ospedale Beata Vergine, Mendrisio
220	100	Hôpital de la Tour, Meyrin
221	90	Spital Thurgau AG (Münsterlingen + Frauenfeld)
222	100	Hôpital neuchâtelais, Site de Pourtalès
223	90	Kantonsspital Olten
226	100	Kantonsspital Schaffhausen
227	100	Spital Limmattal, Schlieren
228	90	CHCVS-Hôpital Sion
230	95	Bürgerspital Solothurn
231	100	Kantonsspital St.Gallen
232	100	Spital Thun
233	90	GZO Spital Wetzikon
234	100	Kantonsspital Winterthur
235	100	Stadtspital Waid, Zürich
236	100	Stadtspital Triemli, Zürich
237	100	Zuger Kantonsspital
238	100	Klinik Lindberg, Winterthur
239	100	Klinik Beau-Site, Bern
240	100	Kantonsspital Liestal
242	100	Dr. P. Zwicky, Zürich
243	100	Dr. D. Morin, Lausanne
244	100	Hôpital Communal, La Chaux-de-Fonds
246	95	Hirslandenklinik Aarau
248	100	Ospedale San Giovanni, Bellinzona
249	100	Kantonsspital Glarus
250	80	Klinik im Park, Zürich
251	90	Herzzentrum Bodensee, Kreuzlingen
253	100	UNO Spitäler Uri, Nidwalden und Obwalden

255	100	Herzzentrum Klinik Sonnenhof, Bern
256	90	Hôpital de Chablais, Aigle + Monthey
257	90	Privatklinik Obach, Solothurn
258	100	Spital Wil, SG
260	90	Regionalspital Emmental, Burgdorf
261	100	Dr. Maire, Uznach und Männedorf
263	100	Kant. Spitäler Sursee und Wolhusen
267	95	Clinique Cécil-Hirslanden, Lausanne
268	90	Clinique des Grangettes, Chiène-Bougeries
269	100	Spital Schwyz
270	100	Spital Aarberg, Bern
271	100	Spitalregion RWS (Rheintal, Werdenberg und Sarganserland)
272	100	Hôpital Daler, Fribourg
273	100	Spital Lachen AG
274	100	Andreas Klinik, Cham
275	100	St. Claraspital, Basel

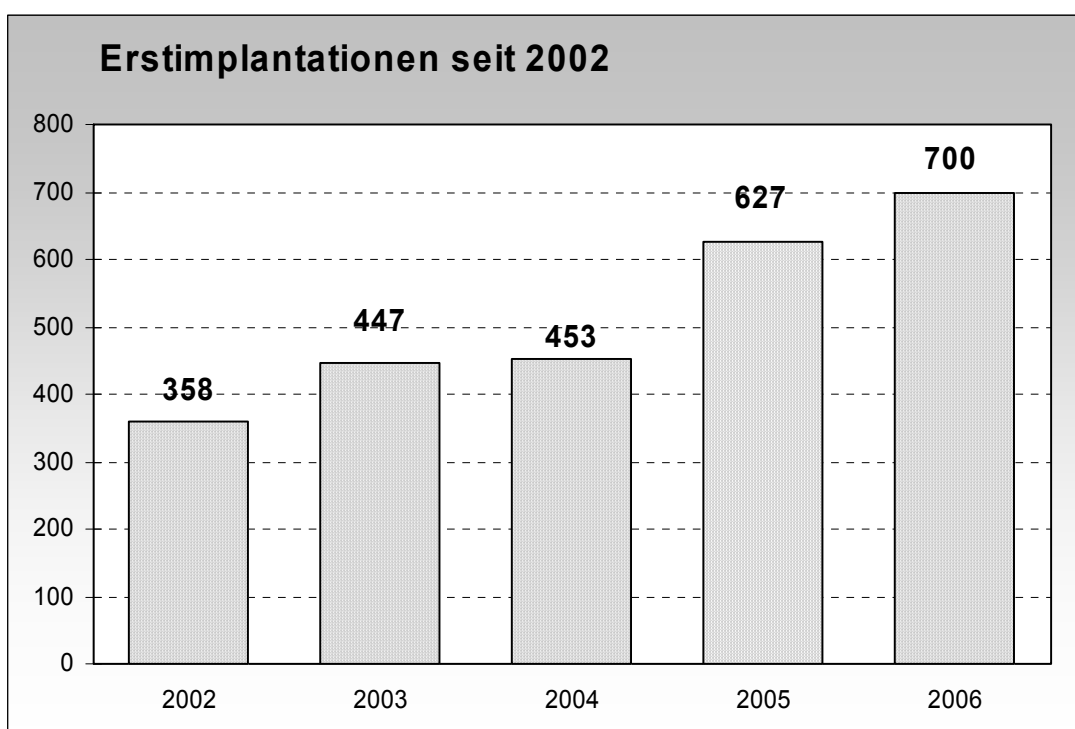
### \* Compliance-Score

Um die Jahresstatistik möglichst vollständig und termingerecht erstellen zu können, sind wir auf die Mitarbeit aller Implantationszentren angewiesen. Leider erhalten wir die Statistik der einzelnen Zentren häufig zu spät oder unvollständig, was mehrere schriftliche und telefonische Rückfragen erfordert. Da eine eigentliche Exekutivgewalt dem Arbeitsgruppenkomitee nicht zusteht, wurde 2002 ein Compliance-Scoring eingeführt, das sich wie folgt definiert:

Compliance 100 %	=	Komplette Statistik termingerecht und in korrektem Format abgeliefert
-10 Punkte	=	1. Mahnung mittels Brief
-20 Punkte	=	Jeweils 2. oder 3. Mahnung telefonisch
-20 Punkte	=	Unvollständige Statistik
-5 Punkte	=	Zusätzlich notwendige Telefonate zur Ergänzung einer termingerecht abgegebenen Statistik
Akzeptierte Formate	=	Im Papierformat, erstellt mit dem von der Arbeitsgruppe zur Verfügung gestellten Programm oder auf dem entsprechenden Statistik-Formular.
Nicht akzeptierte Formate	=	„Strichli-Listen“ sowie eigene, von unserem Formular abweichende Formate

## ICD - STATISTIK

ICD-Implantierende Zentren:	<b>24</b>
Anzahl Erstimplantationen:	<b>700</b>
davon biventrikuläre Systeme (CRT):	<b>224</b>
Anzahl ICD Wechsel:	<b>168</b>

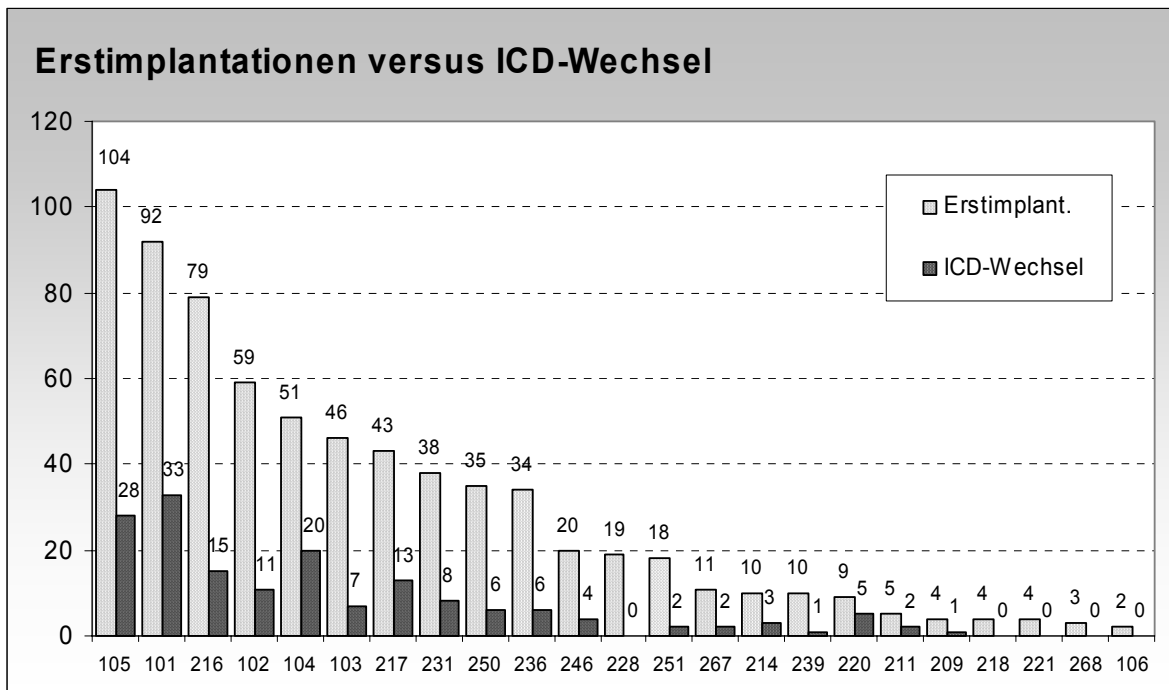
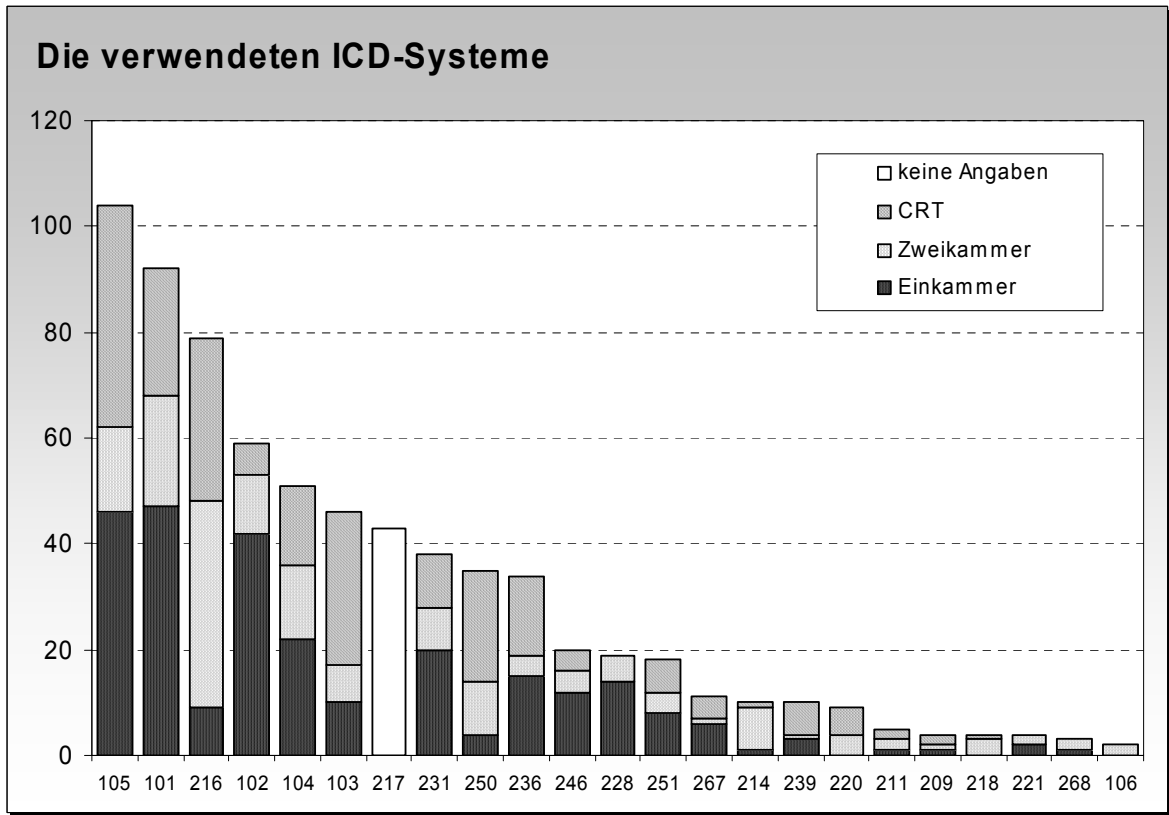


### Übersicht der letzten fünf Jahre

	2002	2003	2004	2005	2006
Anzahl Zentren	13	17	18	23	<b>24</b>
Erstimplantationen absolut	358	447	453	627	<b>700</b>
Erstimpl./Mio. Einwohner	49	60	61	84	<b>93</b>
ICD - Wechsel	84	144	143	229	<b>168</b>
ICD Patienten in den Implantationszentren	1597	1985	2064	2804	<b>2822</b>



### ICD - Implantationen in den einzelnen Zentren



## ICD-Implantierende Zentren

### ICD - Erstimplantationen

Nr.	Implantationszentrum	Erstimplantationen ICD				
		Einkammer	Zweikammer	CRT	Total	
101	Universitätsspital Basel	47	21	24	92	
102	Inselspital Bern	42	11	6	59	
103	Kantonsspital Genf	10	7	29	46	
104	CHUV Lausanne	22	14	15	51	
105	Universitätsspital Zürich	46	16	42	104	
106	Universitäts-Kinderklinik Zürich	0	2	0	2	
209	Kantonsspital Graubünden, Chur	1	1	2	4	
211	Kantonsspital Fribourg	1	2	2	5	
214	HerzZentrum Hirslanden	1	8	1	10	
216	Cardiocentro Ticino, Lugano	9	39	31	79	
217	Kantonsspital Luzern	?	?	?	43	
218	Klinik St. Anna, Luzern	0	3	1	4	
220	Hôpital de la Tour, Meyrin	?	4	5	9	
221	Spital Thurgau AG	2	2	0	4	
228	Hôpital de Sion	14	5	0	19	
231	Kantonsspital St. Gallen	20	8	10	38	
236	Stadtpital Triemli, Zürich	15	4	15	34	
239	Klinik Beau-Site, Bern	3	1	6	10	
246	Hirslandenklinik Aarau	12	4	4	20	
250	Klinik im Park, Zürich	4	10	21	35	
251	Herzzentrum Bodensee, Kreuzl.	8	4	6	18	
267	Clinique Cécil, Lausanne	6	1	4	11	
268	Clinique des Grangettes	1	2	0	3	
274	Andreas Klink, Cham	0	0	0	0	
<b>24 Zentren</b>		<b>Total</b>	<b>264</b>	<b>169</b>	<b>224</b>	<b>700</b>

In der Klinik Nr. 274 wurde nur ein ICD-Wechsel vorgenommen.

**ICD-Wechsel**

Nr.	Zentrum	ICD-Wechsel			
		Einkammer	Zweikammer	CRT	Total
101	Universitätsspital Basel	20	4	9	33
102	Inselspital Bern	7	4	0	11
103	Kantonsspital Genf	1	2	4	7
104	CHUV Lausanne	12	6	2	20
105	Universitätsspital Zürich	13	15	0	28
106	Universitäts-Kinderklinik Zürich	0	0	0	0
209	Kantonsspital Graubünden, Chur	1	0		1
211	Kantonsspital Fribourg	0	2	0	2
214	HerzZentrum Hirslanden	0	3		3
216	Cardiocentro Ticino, Lugano	6	7	2	15
217	Kantonsspital Luzern	?	?	?	13
218	Klinik St. Anna, Luzern	0	0	0	0
220	Hôpital de la Tour, Meyrin	1	0	4	5
221	Spital Thurgau AG	0	0	0	0
228	Hôpital de Sion	0	0	0	0
231	Kantonsspital St. Gallen	3	4	1	8
236	Stadtspital Triemli, Zürich	3	1	2	6
239	Klinik Beau-Site, Bern	0	1	0	1
246	Hirslandenklinik Aarau	2	2		4
250	Klinik im Park, Zürich	1	2	3	6
251	Herzzentrum Bodensee, Kreuzl.	0	1	1	2
267	Clinique Cécil, Lausanne	0	1	1	2
268	Clinique des Grangettes	0	0	0	0
274	Andreas Klink, Cham	1	0	0	1
<b>24 Zentren</b>	<b>Total</b>	<b>71</b>	<b>55</b>	<b>29</b>	<b>168</b>

In den Zentren 106, 218, 221, 228, 268 wurden nur Erstimplantationen und keine ICD-Wechsel durchgeführt.

## Schrittmacher- und ICD-Nachkontrolle

### Schrittmacher-Nachkontrolle

#### Schrittmacherkontrolle in den Implantationszentren

Nr.	Klinik	Patienten in Kontrolle		Anzahl Kontrollen	Industrie - Präsenz bei den Kontrollen %
		Total	davon mit CRT		
101	Universitätsspital Basel	513	19	1201	< 5
102	Inselspital Bern	870	24	910	0
103	Kantonsspital Genf	1690	68	2005	0
104	CHUV Lausanne	765	50	1137	1
105	Universitätsspital Zürich	884	8	1338	5 -10
106	Universitäts-Kinderklinik Zürich	101	7	341	0
201	Kantonsspital Aarau	415	0	620	50
202	Kantonsspital Baden	358	0	537	< 1
203	Lindenhofspital Bern	<b>Keine Zahlen erhalten</b>			
204	Spital Tiefenau Bern	1150	0	250	0
205	Spitalzentrum Biel	504	0	720	0
206	Spitalzentrum Oberwallis	175	1	280	20
207	Bruderholzspital	500	0	562	1
208	Kreisspital Bülach	192	0	256	0
209	Kantonsspital Graubünden, Chur	439	9	634	70
210	Hôpital du Jura, Delémont	102	3	177	0
211	Kantonsspital Fribourg	1408	4	1029	0
212	Regionalspital Interlaken	150	2	180	< 5
213	Kantonsspital Herisau	185	3	250	2
214	HerzZentrum Hirslanden	700	2	1030	0
215	Ospedale La Carita, Locarno	303	0	310	0
216	Cardiocentro Ticino, Lugano	950	35	1400	0
217	Kantonsspital Luzern	<b>Keine Zahlen erhalten</b>			
218	Klinik St. Anna, Luzern	300	6	460	< 1
219	Ospedale Beate Vergine	291	0	382	0
220	Hôpital de la Tour, Meyrin	580	25	717	0
221	Spital Thurgau AG	375	0	424	0
222	Hôpital neuchâtelois, Site de Pourtalès	375	8	394	0
223	Kantonsspital Olten	84	0	84	0
226	Kantospital Schaffhausen	215	0	315	60
227	Spital Limmattal, Urdorf	Nachsorge bei Dr. P. Zwicky, Zürich			
228	Hôpital de Sion	Nachsorge in externen Praxen			
230	Bürgerspital Solothurn	232		347	
231	Kantonsspital St. Gallen	583	1	845	0
232	Regionalspital Thun	900	1	900	0
233	GZO Spital Wetzikon	452	2	816	0
234	Kantonsspital Witherthur	456	0		0
235	Stadtpital Waid, Zürich	145	0	217	< 5

Nr.	Klinik	Patienten in Kontrolle		Anzahl Kontrollen	Industrie - Präsenz bei den Kontrollen %	
		Total	davon mit CRT			
236	Stadtspital Triemli, Zürich	711	8	1152	für Schulung	
237	Kantonsspital Zug	65	0	150	5	
238	Klinik Lindberg, Winterthur	128	0	164	0	
239	Klinik Beau-Site, Bern	486	12	543	0	
240	Kantonsspital Liestal	283	10	489	0	
242	Dr. Zwicky, Zürich	210	0	410	0	
243	Dr. Morin, Lausanne	300	0	600	< 1	
244	Hôpital Comm.La Chaux-d.-F.	150	2	200	10	
246	Hirslandenklinik Aarau	450	10	580	0	
248	ORBV - Bellinzona	285	1	475	0	
249	Kantonsspital Glarus	129	0	151	2	
250	Klinik im Park, Zürich	280	5	501	10	
251	Herzzentrum Bodensee, Kreuzl.	76	2	125	0	
253	UNO Spitäler, Uri, Nid-u.Obwalden	359	0	499	30	
255	Klinik Sonnenhof, Bern	325	0	0	0	
256	Hôpital du Chablais (Monthey)	Nachsorge bei Dr. Ph. Beuret, Aigle und Dr. P. Vulliemin, Monthey				
257	Privatklinik Obach, Solothurn	<b>Keine Zahlen erhalten</b>				
258	Spital Will, SG	91	0	0	0	
260	Regionalspital Emmental, Burgdorf	244	3	keine Ang.	0	
261	Dr. Maire (KS Linth und Männedorf)	96	0	137	80	
263	Kant.Spitäler Sursee u.Wolhusen	491	0	710	3	
267	Clinique Cécil, Lausanne	302	<b>Keine weiter Zahlen erhalten</b>			
268	Clinique des Grangettes	235	0	408	0	
269	Spital Schwyz	123	0	179	30	
270	Spital Aarberg	99	0	106	0	
271	Spitalregion RWS, Spital Altstätten	58	0	68	0	
272	Hôpital Daler, Fribourg	<b>Keine Zahlen erhalten</b>				
273	Spital Lachen	110	3	146	< 5	
274	Andreas Klinik, Cham	Nachsorge bei Dr. U. Müller, Cham				
275	St.Claraspital, Basel	72	0	115	0	
<b>68 Zentren</b>		<b>Total</b>	<b>23500</b>	<b>334</b>	<b>28976</b>	

## Programmiergeräte in den Implantationszentren

Kl. Nr.	Klinik	Permanent vorhandene Programmiergeräte					Andere
		B I O T R O N I K	E L A	G U I D A N T	M E D T R. + V I T A T R.	S J M	
101	Universitätsspital Basel	1		1	1	1	
102	Inselspital Bern	1		1	1	1	
103	Kantonsspital Genf	1	1	1	1	1	Intermedics, Pacesetter
104	CHUV Lausanne	1	1	1	1	1	
105	Universitätsspital Zürich	1	1	1	1	1	Pacesetter
106	Kinderspital Zürich				1	1	
201	Kantonsspital Aarau	1		1	1	1	
202	Kantonsspital Baden				1	1	
203	Lindenhofspital Bern						
204	Spital Tiefenau Bern				1	1	
205	Spitalzentrum Biel			1	1	1	
206	Spitalzentrum Oberwallis	1		1	1	1	
207	Bruderholzspital				1	1	Intermedics
208	Kreisspital Bülach				1	1	Intermedics
209	Kantonsspital Chur	1		1	1	1	
210	Hôpital du Jura, Delémont			1	1	1	
211	Kantonsspital Fribourg	1	1	1	1	1	
212	Regionalspital Interlaken			1	1	1	
213	Kantonales Spital Herisau	1		1	1	1	
214	Herzzentrum Hirslanden	1	1	1	1	1	Intermedics, Teletronics
215	Ospedale La Carita, Locarno	1	1	1	1	1	
216	Cardiocentro Ticino, Lugano	1		1	1	1	
217	Kantonsspital Luzern	1		1	1	1	Intermedics
218	Klinik St. Anna, Luzern				1	1	
219	Ospedale Beate Vergine	1			1		
220	Hôpital de la Tour, Meyrin	1	1	1	1	1	
221	Spital Thurgau AG	1			1	1	
222	Hôpital des Cadolles		1	1	1	1	
223	Kantonsspital Olten				1	1	
226	Kantonsspital Schaffhausen			1	1	1	
227	Spital Limmattal, Urdorf						
228	Hôpital de Sion		1		1		
230	Bürgerspital Solothurn				1	1	
231	Kantonsspital St. Gallen	1		1	1	1	
232	Regionalspital Thun				1	1	
233	GZO Spital Wetzikon	1		1	1	1	

Kl. Nr.	Klinik	Permanent vorhandene Programmiergeräte					Andere
		B I O T R O N I K	E L A	G U I D A N T	M E D T R. + V I T A T R.	S J M	
234	Kantonsspital Winterthur	1	1	1	1	1	
235	Stadtspital Waid, Zürich				1	1	Intermedics
236	Stadtspital Triemli, Zürich			1	1	1	Intermedics
237	Kantonsspital Zug				1	1	
238	Klinik Lindberg, Winterthur	1		1	1	1	
239	Klinik Beau-Site, Bern	1		1	1	1	
240	Kantonsspital Liestal	1		1	1	1	Intermedics
242	Dr. P. Zwicky, Zürich	1	1	1	1	1	Telectronics
243	Dr. D. Morin, Lausanne	1	1	1	1	1	Intermedics
244	Hôpital La Chaux-de-Fonds.	1	1		1	1	
246	Klinik im Schachen, Aarau	1		1	1	1	Intermedics
247	Dr. Pasquier, Martigny		1		1		
248	Ospedale San Giovanni, Bellinzona	1	1	1	1	1	Intermedics
249	Kantonsspital Glarus				1	1	Intermedics
250	Klinik im Park, Zürich	1		1	1	1	Intermedics
251	Herzzentrum Bodensee, Kreuzl.	1			1	1	
253	UNO Spitäler, Uri, Nid- u. Obwalden	1		1	1	1	Intermedics
255	Klinik Sonnenhof, Bern				1		
256	Hôpital du Chablais (Monthey)			1	1	1	
257	Privatklinik Obach, Solothurn						
258	Spital Wil, SG	1			1	1	
260	Regionalspital Emmental, Burgdorf				1	1	
261	Dr. Maire (KS Männedorf u. Linth)					1	
263	Kant.Spitäler Sursee u.Wolhusen	1		1	1	1	
267	Clinique Cécil, Lausanne		1		1		
268	Clinique des Grangettes	1	1	1	1	1	
269	Spital Schwyz			1	1	1	
270	Spital Aarberg	1				1	
271	Spitalregion RWS	1		1	1	1	
272	Hôpital Daler, Fribourg	1	1		1	1	
273	Spital Lachen	1			1	1	
274	Andreas Klinik, Cham						
275	St.Claraspital, Basel			1	1	1	
	<b>Total</b>	<b>37</b>	<b>16</b>	<b>38</b>	<b>58</b>	<b>58</b>	<b>17</b>

1 = mindestens ein Programmiergerät vorhanden

## Schrittmacherkontrolle in kardiologischen Praxen

Mitglied Nr.	Praxis			PM-Patienten in Kontrolle		Anzahl Kontr.	Industrie-Präsenz bei den Kontrollen %
				Total	davon mit CRT		
	Régis Ménétreay	1009	Pully	48	2	55	90
1075	Jacqueline Landolt	1110	Morges	66	0	101	20
1083	Bruno Schnetzler	1260	Nyon	81	3	134	0
1104	Danièle Gillard Berguer	1304	Cossonay-Ville	37	0	42	60
1121	Stéphane Bosquet	1400	Yverdon	30	2	40	15
	Denis Randin	1400	Yverdon	74	0	83	10
1107	Gilles Rouvinez	1800	Vevey	62	0	115	0
1106	Guido Schnyder	1800	Vevey	65	0	117	0
1108	Jan Adamec	1820	Montreux	85	0	130	
	Philippe Beuret	1860	Aigle	135	2	150	5
256	P. Vulliemin	1870	Monthey	70	5		
1118	Jean Pasquier	1920	Martigny	63	1	120	1
	Guy de Sépibus	1950	Sion	48	1	70-90	15
1124	Grégoire Girod	1950	Sion	100	10	150	0
	Christophe Imsand	1950	Sion	20		30	0
1082	Ch.- A. Reynard	1950	Sion	100	4	200	75
1067	Didier Giroud	2000	Neuchâtel	96	3	134	50
	Claude Campanini	2300	La Chaux-de-Fonds	64	3	135	10
	Alex Thommen	2502	Biel/Bienne	53	0	66	5
	Olivier Spycher	2740	Moutier	80	0	100	0
1006	Etienne Delacrétaz	3010	Bern	25	7	40	
1119	Martin Dolder	3012	Bern	55	0	45	0
1098	Thomas Zerm	3013	Bern	50	0	60	2
1078	Hans-Peter Friedli	3072	Ostermundigen	20	0	17	1
1074	Markus Hug	3400	Burgdorf	23	1	26	10
	Beat Hellmüller	3600	Thun	44	0	43	2
1026	August Theler	3600	Thun	450	0	450	0
1089	Erna Negri	3714	Frutigen	58	0	79	2
1062	Stefan Drechsel	3800	Interlaken	70	1	51	0
1004	Thomas Cron	4051	Basel	131	0	150	< 5
1005	Thomas Cueni	4051	Basel	340	0	510	0
1012	Niklaus Hess	4051	Basel	60	1	102	< 5
1098	Nicola Balmelli	4055	Basel	50	0	60	2
1008	Philippe Weiss	4058	Basel	223	0	287	0
1030 1091	Olivier Friesewinkel und Marcel Furrer	4144	Arlesheim	153	3	225	10
1037	Christoph Kaufmann	4144	Arlesheim	23	0	55	0
1085	Stefan Goerre	4600	Olten	118	6	168	5
1058	Hugo Saner	4600	Olten	171	0	210	45
223	Max Misteli	4702	Oensingen	146	2	174	10
1064	Hansjörg Meier	4800	Zofingen	68	3	76	5
	Leonardo Zanchin	4900	Langenthal	125	2	125	< 1
1087	Ruedi Stäubli	5000	Aarau	126	0	156	2
1093	Daniel Jenni	5404	Baden	68	1	105	0



Mitglied Nr.	Praxis			PM-Patienten in Kontrolle		Anzahl Kontr.	Industrie-Präsenz bei den Kontrollen %	
				Total	davon mit CRT			
1077	Michel Zuber	5504	Othmarsingen	165		294	10	
1003	Georges Borek	6300	Zug	69	1	122	5	
1081	Jörg Gasser	6300	Zug	117	1	212	5	
1070	Urs Kurt Müller	6330	Cham	49		73	10	
	Alfredo Meniconi	6430	Schwyz	13	0	19		
1080	Walter Gmür	7320	Sargans	122	0	148	30	
1097	Patrick Egger	7503	Samedan	38	0	62	90	
1086	Gian Flury	7550	Scuol	40	3	61	50	
1048	Gerhard Junga und Michel Troesch	8001	Zürich	110	5	220	0,7	
1084	Schlomo Aschkenasy	8002	Zürich	10	0	14	0	
1068	Josef Gschwend	8002	Zürich	146	0	253	< 1	
1066 1065	Markus Kaiser und Martin Sulzer	8002	Zürich	94	1	154	5	
1095	Peter Fechter	8400	Winterthur	47	0	65	4	
	Martin Federmann u. Martin Kraus	8570	Weinfelden	50	1	102	1 bis 2	
1103	Michael Richter	8808	Pfäffikon SZ	86	5	152	40	
	David Koller	8910	Affoltern a.A.	54	0	62	30	
1076	Klaus Schaermeli	9000	St.Gallen	125	0	112	< 1	
1090 1073	U. Klöter und K. Nüesch	9435	Heerbrugg	121	4	168	1	
1079	Susanna Senti	9492	Eschen FL	63	0	160	10	
1069	Klaus Ammann	9620	Lichtensteig	63	0	63	10	
<b>Anzahl der erfassten Praxen = 63</b>				<b>Total</b>	<b>5556</b>	<b>82</b>	<b>7632</b>	

## In den Praxen permanent vorhandene Programmiergeräte

Mitglied Nr.	Praxis			Permanent vorhandene Programmiergeräte				
				B I O T R O N I K	E L A	G U I D A N T	M E D T R. + V I T A T R.	S J M
	Régis Ménétreay	1009	Pully				1	
1075	Jacqueline Landolt	1110	Morges		1		1	
1083	Bruno Schnetzler	1260	Nyon	1	1	1	1	1
1104	Danièle Gillard Berguer	1304	Cossonay-Ville					1
1121	Stéphane Bosquet	1400	Yverdon	1			1	1
	Denis Randin	1400	Yverdon		1		1	
1107	Gilles Rouvinez	1800	Vevey				1	1
1106	Guido Schnyder	1800	Vevey				1	1
1108	Jan Adamec	1820	Montreux		1		1	
	Philippe Beuret	1860	Aigle			1	1	1
256	P. Vulliemin	1870	Monthey			1	1	1
1118	Jean Pasquier	1920	Martigny		1		1	
	Guy de Sépibus	1950	Sion		1		1	
1124	Grégoire Girod	1950	Sion	1	1	1	1	1
	Christophe Imsand	1950	Sion		1	1	1	
1082	Ch.- A. Reynard	1950	Sion		1	1	1	
1067	Didier Giroud	2000	Neuchâtel		1	1	1	1
	Claude Campanini	2300	La Chaux-de-Fonds		1			1
	Alex Thommen	2502	Biel/Bienne				1	
	Olivier Spycher	2740	Moutier				1	
1006	Etienne Delacrétaz	3010	Bern				1	
1119	Martin Dolder	3012	Bern					1
1098	Thomas Zerm	3013	Bern	1			1	1
1078	Hans-Peter Friedli	3072	Ostermundigen				1	1
1074	Markus Hug	3400	Burgdorf				1	
	Beat Hellmüller	3600	Thun				1	
1026	August Theler	3600	Thun				1	1
1089	Erna Negri	3714	Frutigen				1	1
1062	Stefan Drechsel	3800	Interlaken				1	1
1004	Thomas Cron	4051	Basel	1		1	1	1
1005	Thomas Cueni	4051	Basel	1		1	1	1
1012	Niklaus Hess	4051	Basel	1		1	1	1
1098	Nicola Balmelli	4055	Basel	1			1	1
1008	Philippe Weiss	4058	Basel	1			1	1
1030 1091	Olivier Friesewinkel und Marcel Furrer	4144	Arlesheim	1			1	1
1037	Christoph Kaufmann	4144	Arlesheim	1		1	1	1

Mitglied Nr.	Praxis			Permanent vorhandene Programmiergeräte				
				B I O T R O N I K	E L A	G U I D A N T	M E D T R. + V I T A T R.	S J M
1085	Stefan Goerre	4600	Olten				1	1
1058	Hugo Saner	4600	Olten				1	1
223	Max Misteli	4702	Oensingen				1	1
1064	Hansjörg Meier	4800	Zofingen	1		1	1	1
	Leonardo Zanchin	4900	Langenthal			1	1	1
1087	Ruedi Stäubli	5000	Aarau	1			1	1
1093	Daniel Jenni	5404	Baden	1			1	1
1077	Michel Zuber	5504	Othmarsingen	1		1	1	1
1003	Georges Borek	6300	Zug			1	1	1
1081	Jörg Gasser	6300	Zug				1	1
1070	Urs Kurt Müller	6330	Cham	1		1	1	1
	Alfredo Meniconi	6430	Schwyz			1	1	1
1080	Walter Gmür	7320	Sargans	1		1	1	1
1097	Patrick Egger	7503	Samedan				1	1
1086	Gian Flury	7550	Scuol				1	1
1048	Gerhard Junga und Michel Troesch	8001	Zürich	1		1	1	1
1084	Schlomo Aschkenasy	8002	Zürich			1	1	1
1068	Josef Gschwend	8002	Zürich				1	1
1066 1065	Markus Kaiser und Martin Sulzer	8002	Zürich				1	
1095	Peter Fechter	8400	Winterthur	1			1	1
	Martin Federmann und Martin Kraus	8570	Weinfelden	1			1	1
1103	Michael Richter	8808	Pfäffikon SZ	1		1	1	1
	David Koller	8910	Affoltern a.A.				1	1
1076	Klaus Schaermeli	9000	St.Gallen	1			1	1
1090 1078	U. Klöter und K. Nüesch	9435	Heerbrugg	1			1	1
1079	Susanna Senti	9492	Eschen FL	1	1	1	1	1
1069	Klaus Ammann	9620	Lichtensteig	1			1	1
<b>Anzahl der erfassten Praxen = 63</b>			<b>Total</b>	<b>25</b>	<b>12</b>	<b>22</b>	<b>60</b>	<b>49</b>

## ICD - Nachkontrolle

### ICD-Kontrolle in den Implantationszentren

Klinik Nr.	Klinik	Patienten in Kontrolle		Anzahl Kontrollen	Industrie - Präsenz bei den Kontrollen %
		Total	davon mit CRT		
101	Universitätsspital Basel	428	60	1375	max.5% bei Studien
102	Inselspital Bern	365	18	749	0
103	Kantonsspital Genf	207	49	230	0
104	CHUV Lausanne	245	43	629	
105	Universitätsspital Zürich	425	60	1605	20
106	Universitäts-Kinderklinik Zürich	13	1	49	0
209	Kantonsspital Graubünden, Chur	59	9	85	80
211	Kantonsspital Fribourg	41	5	93	0
214	HerzZentrum Hirslanden	81	3	261	98
216	Cardiocentro Ticino, Lugano	240	40	700	50
217	Kantonsspital Luzern	?	?	?	?
218	Klinik St. Anna, Luzern	12	1	30	20
220	Hôpital de la Tour, Meyrin	51	3	140	0
221	Spital Thurgau AG	14	0	33	< 10
228	Hôpital de Sion	?	?	?	100
231	Kantonsspital St. Gallen	122	18	320	0
236	Stadtpital Triemli, Zürich	206	22	604	für Schulung
239	Klinik Beau-Site, Bern	56	21	97	0
246	Hirslandenklinik Aarau	60	10	105	0
250	Klinik im Park, Zürich	120	12	321	10
251	Herzzentrum Bodensee	30	12	110	0
267	Clinique Cécil, Lausanne	28	7	58	0
268	Clinique des Grangettes	19	0	46	0
<b>22 Zentren</b>		<b>Total</b>	<b>2822</b>	<b>394</b>	<b>7640</b>

**ICD-Kontrolle in Schrittmacherzentren, die keine ICD implantieren**

Klinik Nr.	Klinik	Patienten in Kontrolle		Anzahl Kontrollen	Industrie - Präsenz bei den Kontrollen %	
		Total	davon mit CRT			
201	Kantonsspital Aarau	10	0	20		
202	Kantonsspital Baden	20	6	28	0	
206	Spitalzentrum Oberwallis	3	0	9	30	
212	fmi-Interlaken	3		7	0	
213	Kantonales Spital Herisau	5	3	10	30-40	
222	Hôpital neuchâtelois, Site de Pourtalès	35	4	102	0	
226	Kantospital Schaffhausen	5	0	10	100	
233	GZO Spital Wetzikon	13	0	28	0	
240	Kantonsspital Liestal			20	1	
244	Hôpital Comm. La Chaux-de-Fonds	5		10	100	
248	ORBV - Bellinzona	25	5	88	0	
249	Kantonsspital Glarus	1	0	2	100	
253	UNO Spitäler, Uri, Nid-u.Obwalden	33	2	77	20	
269	Spital Schwyz	6	0	10	80	
271	Spitalregion RWS	0	0	4	0	
273	Spital Lachen	4	3	4	100	
<b>16 Zentren</b>		<b>Total</b>	<b>168</b>	<b>23</b>	<b>429</b>	

## ICD-Kontrolle in kardiologischen Praxen

Mitgl. Nr.	Praxis			ICD-Patienten in Kontrolle		Anzahl Kontrollen	Industrie - Präsenz bei den Kontrollen %.
				Total	davon mit CRT		
1075	Jacqueline Landolt	1110	Morges	3	0	0	
1083	Bruno Schnetzler	1260	Nyon	5	0	10	0
1121	Stéphane Bosquet	1400	Yverdon	2	0	2	100
	Denis Randin	1400	Yverdon	0	0	1	
1108	Jan Adamec	1820	Montreux	5	0	15	0
1118	Jean Pasquier	1920	Martigny	4	1	25	0
1124	Grégoire Girod	1950	Sion	30	10	50	0
	Christophe Imsand	1950	Sion	14		35	10
1082	Ch.- A. Reynard	1950	Sion	27	2	54	100
1067	Didier Giroud	2000	Neuchâtel	3	0	6	100
	Claude Campanini	2300	La Chaux-de-F.	7	3	7	100
	Olivier Spycher	2740	Moutier	3		6	0
1006	Etienne Delacrétaz	3010	Bern	15	4	30	0
1078	Hans-Peter Friedli	3072	Ostermundigen	1	0	0	0
1062	Stefan Drechsel	3800	Interlaken	3		9	0
1004	Thomas Cron	4051	Basel	45	3	103	< 5
1030 1091	Olivier Friesewinkel u. Marcel Furrer	4144	Arlesheim	13	3	40	21
1085	Stefan Goerre	4600	Olten	6	6	11	100
1064	Hansjörg Meier	4800	Zofingen	10	3	20	10
	Leonardo Zanchin	4900	Langenthal	15	1	1	0
1093	Daniel Jenni	5400	Baden	10	1	14	0
1081	Jörg Gasser	6300	Zug	2		4	100
1070	Urs Kurt Müller	6330	Cham	12	3	22	100
1097	Patrick Egger	7503	Samedan	2	0	2	100
1086	Gian Flury	7550	Scuol	6	3	15	60
1084	Schlomo Aschkenasy	8032	Zürich	3	1	10	0
1103	Michael Richter	8808	Pfäffikon SZ	7	3	16	100
1090 1073	U. Klöter u. K. Nüesch	9435	Heerbrugg	5	3	10	30
<b>28 Praxen</b>				<b>Total</b>	<b>258</b>	<b>50</b>	<b>518</b>

## Zusammenfassung Schrittmacher- und ICD-Nachkontrolle

### Schrittmacherpatienten

Anzahl Schrittmacherpatienten, die in den Implantationszentren nachkontrolliert wurden:	23'500	davon mit CRT:	334
Anzahl Schrittmacherpatienten, die in kardiologischen Praxen nachkontrolliert wurden: *	5'556	davon mit CRT:	82
<b>Total Schrittmacherpatienten in Kontrolle:</b>	<b>29'056</b>	<b>davon mit CRT:</b>	<b>416</b>

### Schrittmacher-Kontrolle

Anzahl Schrittmacherkontrollen in den Implantationszentren:	28'976
Anzahl Schrittmacherkontrollen in den kardiologischen Praxen:	7'632
<b>Total durchgeführte Schrittmacherkontrollen:</b>	<b>36'608</b>

### ICD-Patienten

Anzahl ICD-Patienten, die in den implantierenden Zentren nachkontrolliert wurden:	2'822	davon mit CRT:	394
Anzahl ICD-Patienten, die in Schrittmacherzentren ohne eigene ICD Implantationen kontrolliert wurden:	168	davon mit CRT:	23
Anzahl ICD-Patienten, die in kardiologischen Praxen nachkontrolliert wurden:	258	davon mit CRT:	50
<b>Total ICD-Patienten in Kontrolle:</b>	<b>3'248</b>	<b>davon mit CRT:</b>	<b>467</b>

### ICD-Kontrolle

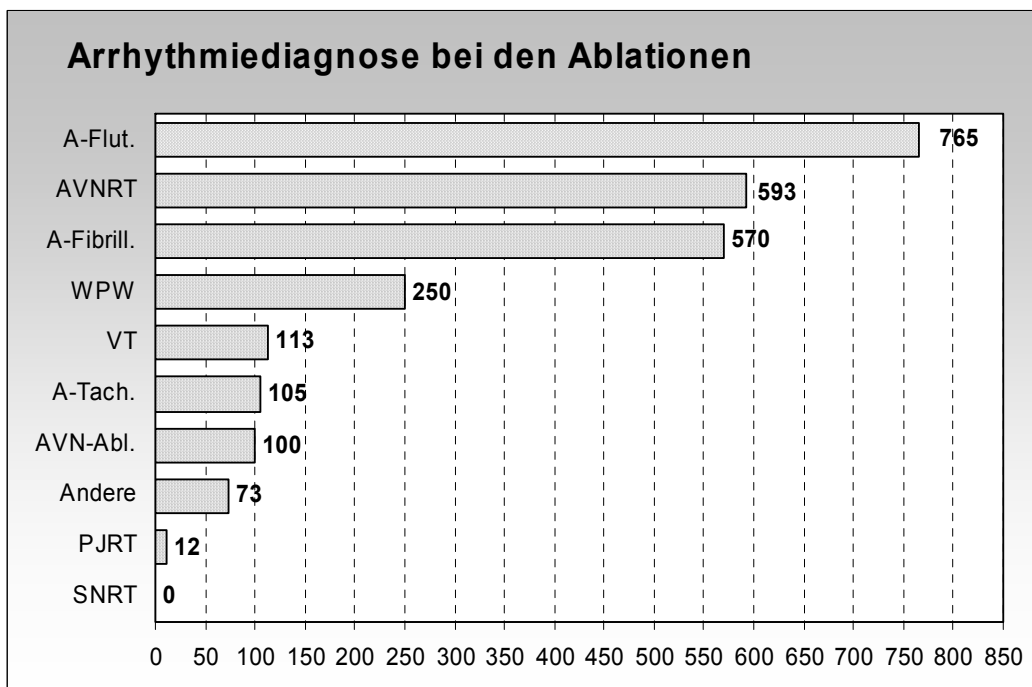
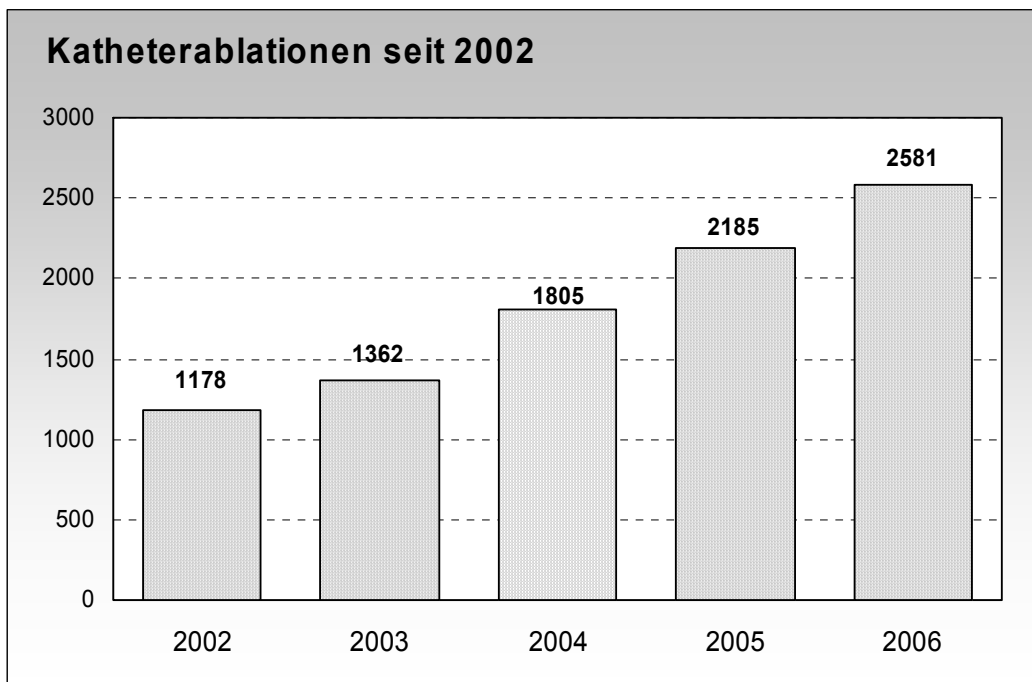
Anzahl ICD-Kontrollen in den implantierenden Zentren:	7'640
Anzahl ICD-Kontrollen in Schrittmacherzentren die keine ICD implantieren:	429
Anzahl ICD-Kontrollen in den kardiologischen Praxen:	518
<b>Total durchgeführte ICD-Kontrollen:</b>	<b>8'587</b>

\* 63 Kardiologische Praxen haben uns ihre Zahlen über die Nachkontrollen bekannt gegeben

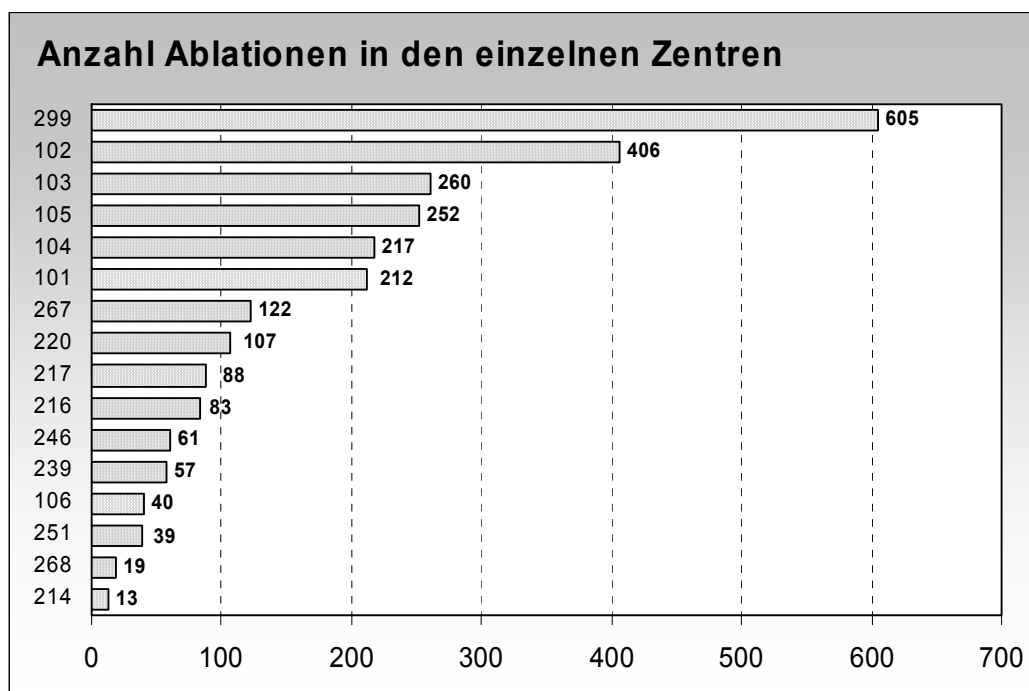
## KATHETERABLATIONEN

Anzahl Zentren: **16**

Anzahl Katheterablationen: **2581**







### Details zu den Katheterablationen

NR.	KLINIK	TOTAL	WPW	AVNRT	PJRT	AVN-ABL.	A-FLUT.	A-FIBRILL.	A-TACH.	SNRT	VT	ANDERE
101	Universitätsspital Basel	212	18	66	1	5	63	30	11		1	17
102	Inselspital Bern	406	23	89		14	111	136	10		23	
103	Kantonsspital Genf	260	11	17		11	100	101	10		8	2
104	CHUV Lausanne	217	27	42		15	70	28	8		22	5
105	Universitätsspital Zürich	252	44	94	1	1	61	20	20		11	0
106	Universitäts-Kinderklinik Zürich	40	18	15	2				4		1	0
214	HerzZentrum Hirslanden	13		4			4	4			1	0
216	Cardiocentro Ticino, Lugano	83	6	13	1	7	15	35			2	4
217	Kantonsspital Luzern	88	12	22		6	34	7	3		2	2
220	Hôpital de la Tour, Meyrin	107	11	28	3	1	45	12	6		1	
239	Klinik Beau-Site, Bern	57	2	16		5	23	4	3		1	3
246	Hirslandenklinik Aarau	61	8	29		4	16				4	
251	Herzzentrum Bodensee	39	2	4		2	9	8	4		10	
267	Clinique Cécil, Lausanne	122	18	22		6	29	5	4		6	32
268	Clinique des Grangettes	19					6	6	2			5
299	Klinik im Park + Stadtspital Triemli	605	50	132	4	23	179	174	20		20	3
<b>16 Zentren Total</b>		<b>2581</b>	<b>250</b>	<b>593</b>	<b>12</b>	<b>100</b>	<b>765</b>	<b>570</b>	<b>105</b>	<b>0</b>	<b>113</b>	<b>73</b>

## Reveal – Implantationen

Dieses Jahr haben wir versucht, auch über die Implantationen von subcutanen Rhythmusaufzeichnungsgeräten (Reveal) einen Überblick zu bekommen.

66 Implantationszentren und 63 Kardiologischen Praxen haben total 94 Reveal Implantationen gemeldet. Auf Grund der Rhythmusaufzeichnung wurden 20 Folgeeingriffe durchgeführt.

---

27. 4. 2007 Istvan Babotai

*Die vorliegende Statistik wurde mit finanzieller Unterstützung der  
Stiftung für Herzschrittmacher und Elektrophysiologie erstellt.*

[www.pacemaker-stiftung.ch](http://www.pacemaker-stiftung.ch)